



**did
n**

MILANO DESIGN WEEK APRIL 7-13

**GUIDE
2025**

Fuori Salone

8 - 13 Aprile 2025

Ludovica Mascheroni Boutique
Via Gesù 13, Milano

Four Seasons Hotel
Via Gesù 6/8, Milano

www.ludovicamascheroni.it



LUDOVICA
MASCHERONI

SPECTRE



Console / **Forest**
Armchair / **Fandango**

Rugiano

hall **15**
A02-B01

SALONE DEL MOBILE. **Milano**
8.13 April 2025



special opening **Flagship Store:**

8.13 April 2025

10 am - 9 pm

Via della Moscova, 53 **MILANO**

rugiano.com

DDN GUIDE 2025

CONTENTS

_EDITORIALE / EDITORIAL

_FUORISALONE

_OVERVIEW

_EVENTI / EVENTS

_DALLA A ALLA Z / FROM A TO Z

_MAPPA / MAP

DDN Design Diffusion News

Direttore editoriale/*Managing Editor*

Carlo Ludovico Russo

c.russo@designdiffusion.com

Direttore responsabile/*Editor in chief*

Fancesca Russo

f.russo@designdiffusion.com

Design Diffusion World Srl

Redazioni/*Editorial Offices*

Via Lucano 3, 20135 Milano

Tel. 02/5456102

www.designdiffusion.com

Pubblicità/*Advertising*

DDA Design Diffusion Advertising Srl

Via Lucano 3, 20135 Milano

Tel. 02/5456102

Ufficio traffico/*traffic department*

Daniela D'Avanzo

d.davanzo@ddadvertising.it

Advertising Manager:

Teo Casale

teo.casale@designdiffusion.com

Contabilità/*Accounting*

Norberto Mellini

n.mellini@designdiffusion.com

Realizzazione grafica/*Graphic designer*

Luna Totaro Fila Ravera

Redazione/*Editorial staff*

Francesca Casale

f.casale@ddadvertising.it

Ufficio abbonamenti

abbonamenti@designdiffusion.com

Stampa/*Printer*

Color Art

Via Industriale 24/26

25050 Rodengo Saiano (BS)

Tel. 030/6810155

È vietata la riproduzione anche parziale

All rights reserved

Testi, disegni e materiale fotografico non si

restituiscono

Texts, drawings and photographs will not be returned

Design Diffusion World edita le testate /

Includes also heads:

DDN Design Diffusion News – DDB Design Diffusion

Bagno – DDN Cucine International – Xtra - DHD

Hotel Design Diffusion.



Chef DAVIDE OLDANI

CucinanD^o

ARAN Cucine Flagship Store Milano
Piazza S. Gioachimo, 2N
20124 Milano (MI)
arancucine.it



Il Pugliese

CHARLIE BROWN






Il Pugliese
CHARLIE BROWN

Il Pugliese Charlie Brown ritorna alle origini e presenta nuove proposte della cucina e tradizioni di una volta, dalle antiche masserie creando l'atmosfera con spettacoli di pizzica, musica popolare e sagra per vivere l'emozione di altri tempi.

Via Spartaco 37
20135 Milano

tel. +39 02 55010609
celi. +39 380 7724188

charliebrownmilano.it
 charliebrownmilano

EDITORIALE / EDITORIAL

I suoi primi 300 numeri, 35 anni di passione: DDN celebra un traguardo storico questo mese, e DDN Guide allo stesso tempo è pronta a guidarvi nella Milano Design Week svelando un calendario di eventi ricchi di intensità e novità. Dalle iconiche vie di Brera, al cuore pulsante delle 5VIE, dalla raffinata Porta Venezia all'effervescente Tortona, DDN Guide vi accompagnerà alla scoperta di una Milano in fermento, che invade la città dal 7 al 13 aprile. In questi giorni, la cultura del progetto trova un palcoscenico di confronto privilegiato, cruciale per definire lo 'stato dell'arte'. Lasciatevi pervadere dall'energia creativa che anima Milano, ispiratevi alle nuove tendenze e scoprite l'eccellenza del design italiano e internazionale. DDN Guide sarà la vostra bussola per orientarvi in questa avventura imperdibile.

Its first 300 issues, 35 years of passion: DDN celebrates a historic milestone this month, and ddnGuide is simultaneously ready to guide you through Milan Design Week, unveiling a calendar of events rich in intensity and innovation. From the iconic streets of Brera, to the vibrant heart of the 5VIE district, from refined Porta Venezia to effervescent Tortona, DDN Guide will accompany you on a journey to discover a bustling Milan, which floods the city from April 7th to 13th. During these days, the culture of design finds a privileged stage for discussion, crucial in defining the 'state of the art'. Let yourselves be pervaded by the creative energy that animates Milan, be inspired by the new trends, and discover the excellence of Italian and international design. DDN Guide will be your compass to navigate through unmissable adventure.

Francesca Russo



Kave



Via Santa Margherita 10, Milano

Home

The background of the entire page is a solid light pink color, overlaid with a pattern of thick, dark pink, wavy, horizontal lines that resemble stylized waves or a liquid-like texture.

DDN GUIDE 2025

_FUORISALONE

FUORISALONE / STEFANPLAST

DOMUS
stefanplast home collection



ABITARE SOSTENIBILE

Stefanplast presenta in anteprima al Fuori Salone 2025, la collezione "Domus", un'icona di design sostenibile. In mostra alla Fabbrica del Vapore, la linea unisce estetica e responsabilità ambientale. Ogni pezzo è realizzato in plastica rigenerata da materiali post-industrial, dimostrando che eleganza e rispetto per l'ambiente possono convivere. Linee essenziali, colori di tendenza e forme armoniose caratterizzano questa proposta pensata per un abitare contemporaneo consapevole. Stefanplast firma così una nuova visione del design che celebra innovazione e sostenibilità. stefanplast.it

SUSTAINABLE LIVING

Stefanplast presents the "Domus" collection in preview at Fuori Salone 2025, an icon of sustainable design. Showcased at the Fabbrica del Vapore, the line combines aesthetics and environmental responsibility. Each piece is made from regenerated plastic derived from post-industrial materials, proving that elegance and environmental respect can coexist. Essential lines, trendy colors, and harmonious shapes define this collection designed for a mindful and contemporary way of living. Stefanplast thus signs a new vision of design that celebrates innovation and sustainability. stefanplast.it



DETTAGLI DI DESIGN

VISIONI PROFILE **Wood1**
PORTA A BATTENTE **ANTILIA**
CRISTALLO TRASPARENTE EXTRACHIARO
PROFILI ANTA E TELAIO IN ALLUMINIO BLACK



RITORNO A CASA

Dal 3 maggio al 2 giugno 2025, il Museo MARCA di Catanzaro ospita la personale di Alessandro Russo, curata da Marco Meneguzzo. La mostra, che celebra il ritorno dell'artista nella sua città natale a 15 anni dall'ultima retrospettiva, presenta circa 60 opere di grandi dimensioni, rappresentative dei principali cicli pittorici dell'autore. Il percorso espositivo si apre con i Comizi, espressione della sua prima produzione visionaria, e prosegue con i paesaggi post-industriali, dove l'uomo è assente in un mondo di macchine autonome. L'ultimo ciclo, quello dei paesaggi urbani, esplora le desolazioni moderne, risolvendo disagi esistenziali in composizioni che evocano i maestri della tradizione figurativa europea. La mostra è accompagnata da una monografia edita da Dario Cimorelli Editore.

COMING HOME

From May 3 to June 2, 2025, the MARCA Museum in Catanzaro will host a solo exhibition by Alessandro Russo, curated by Marco Meneguzzo. The exhibition, which celebrates the artist's return to his hometown 15 years after his last retrospective, presents about 60 large-scale works representing the main painting cycles of the artist. The exhibition path begins with the Comizi series, expressing his early visionary production, and continues with post-industrial landscapes, where man is absent in a world of autonomous machines. The final cycle, the urban landscapes, explores modern desolations, resolving existential discomforts in compositions that evoke the masters of European figurative tradition. The exhibition is accompanied by a monograph published by Dario Cimorelli Editore.



25th Kartell Lights

25 anni di Luce Kartell, un'idea che parte da lontano. Dagli anni '70 quando Kartell avvia la sua prima produzione di lampade, poi interrotta e ripresa nel 2000 con la Fly di Ferruccio Laviani. Luce che illumina, luce che segna le forme e le definisce, le esalta e le nasconde. Luce di stile, di design, di bellezza. Un racconto di luce attraverso le tante lampade che sono la continua innovazione estetica e tecnologica di Kartell. Un percorso storico e artistico in un allestimento speciale all'interno del flagship store di Via Turati.

25th Kartell Lights

8/13 APRILE 2025

Kartell Flagship Store Milano
Via Turati angolo Via Carlo Porta, 1

8 APRILE 2025

Cocktail dalle 18.30 su invito

Kartell @Salone

8/13 APRILE 2025

Fiera Milano, Rho Pero
Stand A01 A02 B01 Pav. 22

#KartellMDW25

#Kartellfutureperspectives

#Kartellights

#Kartellovestheplanet





PERFORMING ARCHITECTURE

Dal 3 al 13 aprile 2025, Milano ospita Performing Architecture, un festival diffuso nato dalla collaborazione tra BASE e DOPO? Il progetto unisce cinque quartieri della periferia sud - Corvetto, Chiaravalle, Stadera, Barona e Tortona - creando un percorso simbolico tra i due centri culturali promotori. Il festival esplora il legame tra architettura e arti performative, affermando la necessità di ripensare gli spazi marginali con e per i loro abitanti, attraverso pratiche multidisciplinari capaci di rendere la città più inclusiva e vivibile. Performing Architecture coinvolge una nuova generazione di architetti e performer che, in collaborazione con organizzazioni locali, realizzano installazioni temporanee nei quartieri toccati dal festival. A connettere ulteriormente il percorso, il padiglione mobile Little Fun Palace e i tour in bicicletta, dispositivi nomadici che attivano lo spazio pubblico in chiave estetica e politica. Il viaggio inizia nella Grand Hall di

BASE (Tortona) con With All My Strength di Matilde Cassani, installazione attivata dalla performer Martina Rota come antidoto alla frenesia della Design Week. A Barrio's (Barona), Studiolatte e Babau affrontano il tema del vandalismo con l'installazione sonora VANDALI. Nel quartiere Corvetto, DOPO? ospita Fuga dalla città, progetto di Sbagliato e Caterina Gobbi, che ricrea un rifugio sonoro e scultoreo per evadere dal caos urbano. Arena Stadera, di Sara Ricciardi Studio per Fantastudio, è invece un dispositivo relazionale e performativo animato da Annamaria Ajmone. Il festival culmina a Chiaravalle con Macchine da Festa, un'installazione di Lemonot e Luca Boffi che fonde panificazione, fermentazione e cucina nel giardino del Padiglione di Terzo Paesaggio. Vincitore del Festival Architettura promosso dal Ministero della Cultura, Performing Architecture coniuga sperimentazione, diffusione e valorizzazione dell'architettura contemporanea italiana, inserendola in un quadro più ampio di pratiche spaziali.

DOMUS

stefanplast

home collection

plastic generation

VI ASPETTIAMO alla
FABBRICA DEL VAPORE



www.stefanplast.it



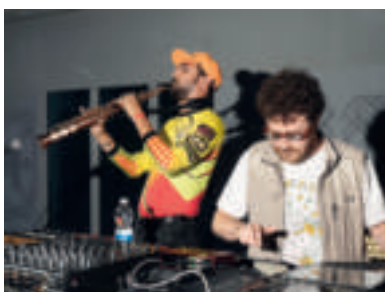
8-13
04
2025
DESIGN
MILANO
ONLINE WEEK

Qui, la performance diventa uno strumento per ridefinire l'ambiente costruito, coinvolgendo i corpi e le dinamiche sociali per sfidare le convenzioni della disciplina architettonica.

PERFORMING ARCHITECTURE

From April 3 to 13, 2025, Milan will host *Performing Architecture*, a widespread festival born from the collaboration between *BASE* and *DOPO?* The project connects five neighborhoods in the city's southern periphery - Corvetto, Chiaravalle, Stadera, Barona, and Tortona - creating a symbolic path between the two cultural centers that promote it. The festival explores the relationship between architecture and performing arts, emphasizing the need to rethink marginalized spaces with and for their inhabitants through multidisciplinary practices that make the city more inclusive and livable. *Performing Architecture* engages a new generation of architects and performers who, in collaboration with local organizations, create temporary installations in the participating neighborhoods. To further link these spaces, the festival introduces *Little Fun Palace*, a mobile pavilion, and bike tours, nomadic devices that activate public space in both an aesthetic and political way.

The journey begins at the Grand Hall of *BASE* (Tortona) with *With All My Strength* by Matilde Cassani, an installation activated by performer Martina Rota as an antidote to the frenzy of *Design Week*. At *Barrio's* (Barona), *Studiolatte* and *Babau* tackle the theme of vandalism with the sound installation *VANDALI*. In Corvetto, *DOPO?* presents *Fuga dalla città*, a project by Sbagliato and Caterina Gobbi that recreates a sculptural and sound refuge to escape urban chaos. *Arena Stadera*, by Sara Ricciardi Studio for *Fantastudio*, is a relational and performative device animated by Annamaria Ajmone. The festival culminates in Chiaravalle with *Lemonot da Festa*, an installation by Lemonot and Luca Boffi, blending bread-making, fermentation, and cooking in the garden of the *Terzo Paesaggio Pavilion*. Winner of the *Festival Architettura* promoted by the Italian Ministry of Culture, *Performing Architecture* merges experimentation, dissemination, and promotion of contemporary Italian architecture, placing it within a broader framework of spatial practices. Here, performance becomes a tool for redefining the built environment, involving human bodies and social dynamics to challenge the conventions of architectural discipline.



New opening: Italy's largest material encyclopedia

via Marco Polo 9
Milano



Materia2.0[®]
COMO | MILANO



5VIE - ARMONIE INVISIBILI

Durante la Milano Design Week 2025, il distretto 5VIE presenta "armonie invisibili", un'esperienza immersiva che esplora le forze nascoste che collegano visibile e invisibile, forma e significato. L'esposizione interpreta il design come linguaggio della risonanza, svelando gli equilibri sottili che influenzano la nostra percezione del mondo. L'armonia, concetto caro ai filosofi greci come Eraclito e Platone, viene qui reinterpretata come equilibrio dinamico tra opposti, capace di creare connessioni profonde. Nel design contemporaneo, ogni forma e materiale risponde a una struttura invisibile che genera emozioni e intuizioni. "armonie invisibili" invita a vedere il design come un ponte tra mondi, capace di trasformare oggetti in esperienze sensoriali e concettuali. Per il 2025, 5VIE amplia il suo percorso espositivo includendo, oltre agli spazi di Palazzo Correnti e SIAM, una nuova mostra alle Cavallerizze del Museo Nazionale Scienza e Tecnologia Leonardo

da Vinci, luogo simbolo in cui tradizione e innovazione si incontrano.

5vie.it

5VIE - INVISIBLE HARMONIES

During Milan Design Week 2025, the 5VIE district presents "invisible harmonies", an immersive experience that explores the hidden forces connecting the visible and the invisible, form and meaning. The exhibition interprets design as a language of resonance, revealing the subtle balances that influence our perception of the world. Harmony, a concept cherished by Greek philosophers such as Heraclitus and Plato, is reinterpreted here as a dynamic balance between opposites, capable of creating deep connections. In contemporary design, every shape and material responds to an invisible structure that evokes emotions and intuition. "invisible harmonies" invites viewers to see design as a bridge between worlds, transforming objects into sensory and conceptual experiences.

CANDYSLAB

Italian Pop Design

CANDYSLAB IS ART



candyslab.com

For 2025, 5VIE expands its exhibition path to include, in addition to the historic venues of Palazzo Correnti and SIAM, a new showcase at the Cavallerizza of the

Leonardo da Vinci National Museum of Science and Technology - a symbolic space where tradition and innovation meet.
5vie.it





VETRERIA
MALAGOLI
GLASTEBO GROUP 

Milano Design Week 2025

7 - 13 Aprile 2025


The Space Week

via Broletto, 5
Gruppo Banca Investis
& **DDN**

Collezione **TECA**



7 - 17 Aprile 2025

Cre-INTERNI
Action per  **QUARELLA**

Università degli Studi di Milano
Sottoportico Cortile d'Onore
via Festa del Perdono, 7

Collezione **TECA**



7 - 13 Aprile 2025



via Pietro Maroncelli, 9

LEGS per WAW COLLECTION



LA PRODUZIONE 5VIE / THE 5VIE PRODUCTION

Misha Kahn

Abject: Inhabit the Poché
5VIE Headquarters, Cavallerizze,
Via Olona 4

Culture Project

OTHER SPACE
5VIE Headquarters, Cavallerizze,
Via Olona 4

Julie and Jesse

"Metamorphism" A cura di Annalisa Rosso
5VIE Headquarters, Cavallerizze,
Via Olona 4

Prendete & mangiate

Curato da Carolina Levi, founder Spazio
Giallo
5VIE Headquarters, Via Cesare Correnti 14

Richard Yasmin

Decadenza Divina
5VIE Headquarters, Cavallerizze,
Via Olona 4

Sara Ricciardi x Rometti e Doodle Rugs

Girotondo
5VIE Headquarters, Via Cesare Correnti 14

Sara Riccardi Studio

The Chrysalis Knows The River's Song - una
scultura interattiva
5VIE Headquarters, Cavallerizze,
Via Olona 4

HIVA ALIZADEH

Armonie invisibili - Galleria The Flat
5VIE Headquarters, Via Cesare Correnti 14

HEADQUARTERS 5VIE

HQ - Cavallerizze - Via Olona 4

Anotherview

BAR ALTRA VISTA
Uno Spin off di Trattoria Altra Vista

CHELEBI

Room of Azerbaijan

ELIURPI

Panta Rei

Filip Tack

Più Objects
Conversazioni sulla vita

FMM Design

"Plinio", l'eruzione del Vesuvio in arte

Glass & Glass

Nulla di nuovo da inventare

Ivan Baj / ARCADE

VOYAGES

Jean Yves Lanvin

Mineral Sculpture

LEGADO ARTESANO CASTILLA-LA

MANCHA

SEGNARE L'ARGILLA

DILIBORIO

Cuore di vetro

Massimo Rigaglia

Primitive Lighting System

Michael Milesi - Millesimi Design

HEA Lamp

Nicolette De Waart

Infinity knots

Piloto Milano

Ale Jordao, Candida Tabet, Claudia Issa,
Fabio Lima (Venet Design) Felipe Protti
(Mestre Artesao), Juliana Pippi (Trapos e
Fiapos), Monics + Vieira (Galvão), Richard
Daniel and Ronald Sasson
Curato da Ricardo Gaioso

TAKASHO DIGITEC x TANGENT

yomosugara nuovi marchi di illuminazione
per esterni

Unobject

Tetra Kaleidoskope

HQ - VIA CESARE CORRENTI 14

ALÊ JORDÃO

ARTISTIC TAPESTRY

SNEAKERS

Beni Rugs

Intersection: Beni x Studio KO

FLAIR

MIRAGE Direttore creativo Franco Mariotti

Iyo Hasegawa

ANGLE

Johnny Li

CONVIVIUM

On.Entropy x Art Rug Project

Holy Luci: a collection celebrating light,
colour and plasticity in marble & textile

Pietrachiara

Nouveau Réalisme

Rive Roshan

Chiaroscuro: A Light in the Darknes

Sagarminaga Atelier

Tuna Ex Machina

Studio mo man tai

Quilted Mirror Objects

Mani Studio

Terre e Trame: un dialogo radicale tra
ceramica e maglieria

Cecilia Pantaleo

STUDI

Massimiliano Pipolo

DANS LA SALLE DE BAIN

Zade Design

COLLEZIONE GOCCIA DI LACRIMA

HQ SIAM - VIA SANTA MARTA 18

Chendù feat. Fainplast

DOVE VUOI ANDARE?

Accademia Teatro alla Scala

Giovanni Hanninen

MOVING

IL DISTRETTO 5VIE / THE 5VIE DISTRICT

A di GAETA - Unconventional Atelier

The Shoe Library

Via Del Bollo 2/A



Fjord Collection, design Giuseppe Bavuso

noorth.it

noorth

Alberto Levi Gallery

IL NULLA [HEECH / NOTHINGNESS]

L'arte di abbracciare il nulla

Via San Maurilio 24

ARCStudio PERLINI

My Island/ Padiglione Infinito

Piazza Cordusio

arsprima associazione

"OP decoration and visionary" - Focus su

ELOISA GOBBO

a cura di Cristina Gilda Artese

Via San Maurilio 14 - Gilda Contemporary

Art

Arjumand & Casa D'Arte San**Patrignano**

Arjumand Ottoman Floral fabrics &

Wallpapers x Casa D'Arte San Patrignano

Via Santa Marta 11

Barbarella Marchesi

Eterna

Via Ansperto 7

Bitossi Home

"Trattoria"

Via dell'Unione 11

BOON_EDITIONS x A-N-D

con BOON_ROOM Gallery

Via San Vittore al Teatro 1/3

Daria Nepop, Caterina Pereira,**Gianfrancesco Brivio Sforza**

Missing Objects

Via della Signora 4

Casa Ornella

MEDITERRANEA - Andamento Lento

Via Conca del Naviglio 10

Collezione Droulers

Collezione Droulers: il viaggio

dell'imperatrice

Su appuntamento

DecorAzione di Angela Florio

Metropolitan Jungle

Fusione di Design, Natura e Herbae

Tinctoriae

INPS Via Circo 16

DesignSingapore Council

Future Impact 3: DESIGN NATION

Chiesa di San Bernardino alle Monache, Via

Lanzone 13

Edileco Progettazione

Milano Hub: connessioni naturali

Largo Carrobbio 2°

Effeti Cucine

Nuova apertura showroom nel cuore del

quartiere 5VIE a Milano

Via Cappuccio 21

GIOPATO & COOMBES

SCARABEL

Via San Maurilio 1

Hungarian Fashion & Design Agency

Budapest Select Presentation

Via Nerino 8 - Via Santa Marta 21

Instituto Cervantes Milano -**designers**

(Ri)disegnando il mondo Designers: Amalia

Puga, Cristina Omarremeteria, Eli Gutiérrez,

Helena Rohner, Ines Sistiaga, Ingrid Picanyol, Julia Esqué, Marta Ayala, Miriam Miguel, Raquel Buj, Silvia Ferpal e Verónica Fuerte

Via Zebedia 5

karpeta

Via Cappuccio 18

LABORATORIO PARAVICINI + STUDIO**MARY LENNOX**

JARDIN A' L'ITALIENNE

Via Nerino 8 - Via Santa Marta 21

Lapalma for Architects e RIVIERA

SPACETIME

Un viaggio nel tempo all'insegna di un design senza tempo

Via Gorani 6

Linea Pelle

Via Gorani 4

Luca Trazzi per F.A.N. Europe Lighting

Graffito di Luce

Via Caradosso 3

MARGRAF

CRASH

Via Santa Marta 10 - Spazio Big

Pink Pampas

I'm Your Happy Place: Milan Retreats Guest

Hub apre ai valori positivi e all'energia di

Pink Pampas

Via del Bollo 2

Ottica San Maurilio

See and be Seen

Via San Maurilio 14

Pellini / Fraser Designers

Recovering the Ordinary

Via Morigi 9

PONZIO

UNICAMENTE

Via Giuseppe Barellai 6

SKIRA

ATELIER BIAGETTI X SKIRA

Via Meravigli 18

STUDIO TAKEDA KATSUYA DESIGN

TIMELESS INNOVATION

Via del Torchio 5/7

Titina Ammannati e Gianpiero Vitelli

1955-2025, 70 anni di architettura e

design

ABITARE LO SPAZIO

Atelier Balderi, Via Ausonio 20

Unimatic

Friends of Time

Via Meravigli 18

Visteria Foundation

Romantic Brutalism, Un viaggio in Polonia

attraverso design e artigianato presentata

da Visteria Foundation e curata da Federica

Sala

Viale di Porta Vercellina 11

we+ (Unseen Objects is a collaborative project with Heiwa**Gokin)**

Unseen Objects / SO-Colored

Via S. Marta 10



RESTAURANT & AFTER DINNER

THE MAGIC OF A MARRAKECH RIAD
IN THE HEART OF MILAN
MAGHREB AND MEDITERRANEAN
CUISINE
DANCE SHOWS
SHISHA BAR
DICAR ROOM
DJ SET
OPEN 19:00 TO 01:30

位于米兰市中心的神奇马拉喀什
旅店
马格里布与地中海佳肴
舞蹈表演
阿拉伯水烟吧
宣纸吧
DJ 表演
20:00 至 02:30 营业

مركز ريو ياكوت في قلب ميلانو
طبخ مغربي و متوسطي اصلي
مجلس شيشا
راقص راقصة في ريو ياكوت
حديقة التدخين العربي
غرفة سيارات
مجموعة من السراجه والظلمة (20000 ليرة اليورو)
المرحاضة الخاصة والاصطفاء (20000 ليرة اليورو)

FUORISALONE / BRERA DESIGN DISTRICT



I MONDI CONNESSI DI BRERA DESIGN DISTRICT

Brera Design District celebra la sua 16ª edizione durante la Milano Design Week (7-13 aprile), abbracciando il tema "Mondi Connessi" del Fuorisalone. Questo concept riflette l'anima poliedrica del distretto, che unisce artigianato, arte, cultura, lifestyle ed enogastronomia. Il cuore della manifestazione è il Brera Design Apartment, rinnovato dal duo Zanellato/Bortotto con il progetto "Orizzonti", un viaggio tra colori, materiali e tradizione artigianale. Il distretto ospita 204 showroom permanenti (10CorsoComo, Ceadesign, Ideagroup, ecc.), 10 nuove aperture (Carimali, Materia 2.0, Nardi, ecc.) e oltre 170 espositori temporanei, per un totale di oltre 300 eventi. Brera Design District, marchio registrato di Studiolabo, si distingue per una strategia comunicativa strutturata, che include la newsletter Brera Experience, un sito web aggiornato e un profilo Instagram da 120k

follower. Il progetto "Orizzonti" fonde design e memoria attraverso ambienti su misura e collaborazioni con brand come Botteganove, Bolzan e Agape. L'identità visiva di quest'anno è affidata all'illustratrice Marta Signori, che ha creato immagini dinamiche dai colori pastello, valorizzando l'unicità del distretto.

GLI APPUNTAMENTI DI BRERA DESIGN DISTRICT

DENZA debutta alla Brera Design Week 2025 con "La Tecnologia guida l'Eleganza", un'installazione immersiva che fonde design europeo e innovazione hi-tech, offrendo un viaggio futuristico tra estetica e mobilità. DENZA % Hub Gattinoni - Via Statuto.

glo torna alla Brera Design Week 2025 con "glo for art", un'installazione immersiva di Michela Picchi a Palazzo Moscova 18. Arte pop e tecnologia si fondono per creare un viaggio sensoriale e connettere mondi. glo for art, % Palazzo

Moscova 18 - Via della Moscova 18.

Grand Seiko e Tokujin Yoshioka presentano "Frozen", un'installazione con Aqua Chair e orologi Spring Drive, dove luce, natura e tempo si fondono in un'esperienza unica. Grand Seiko, % Palazzo Landriani - Via Borgonuovo 25. Valcucine porta gli Speakers' Corner, incontri con esperti per esplorare connessioni tra smart home, cucina e design, in collaborazione con e15 e Rakumba. Valcucine, Corso Garibaldi, 99.

"Portanuova Vertical Connection" unisce AI e interazione in una struttura percorribile. Firmata da Evastomper, con Stefano Mancuso, traduce input sensoriali in immagini e luci, esplorando connessioni urbane. Piazza Gae Aulenti.

Formica Group presenta FORMICA (r)EVOLUTION, un viaggio attraverso l'evoluzione del laminato Formica® con arredi iconici e collezioni storiche, all'interno di FENIX Scenario, futura sede permanente. FENIX Scenario, Via Quintino Sella 1, angolo Foro Buonaparte.

Gucci presenta "Gucci | Bamboo Encounters", una mostra che celebra il bambù nella storia del design. Sette designer contemporanei reinterpretano il materiale in progetti audaci, curata da 2050+ nei Chiostrì di San Simpliciano. GUCCI, % Chiostrì di San Simpliciano, Piazza Paolo VI.

La House of Switzerland Milano 2025 celebra il potere delle connessioni e della collaborazione, con creazioni di designer, studi e gallerie svizzeri, evidenziando come la cooperazione abbia plasmato il design del Paese. House of Switzerland, % Casa degli Artisti, Via T. da Cazzaniga, angolo Corso Garibaldi, 89/A.

Signature Kitchen Suite presenta il suo showroom rinnovato, celebrando l'essenzialità con elettrodomestici che combinano design e tecnologia. In collaborazione con Elena Salmistraro, l'essenzialità diventa bellezza nei suoi grafismi pop su vino cantina e frigorifero. Signature Kitchen Suite, Via Manzoni, 47.

American Express presenta "Digital Garden", un giardino segreto con schermi LED e luci che esplorano il tema "Mondi Connessi", offrendo un'esperienza unica di connessione tra natura e tecnologia. American Express Living, Via Palermo, 16.

"La Città Paradiso" è un'installazione surreale concepita da Solferino28 e Mario Cucinella Architects con bolle fluttuanti che rappresentano pensieri e città immaginarie. Un'esplorazione del dialogo tra creatività, tecnologia e il ruolo dell'AI nel futuro delle città. Corriere della Sera, Living, Abitare,

ingresso da Via Solferino, 26.

"The World of Clay" di **Florim**, con Matteo Thun e Benedetto Fasciana, esplora le potenzialità estetiche dell'argilla, unendo la tradizione artigianale italiana con l'innovazione dell'industria 4.0, evolvendo dall'artigianato all'architettura. Florim Flagship Store, Foro Buonaparte, 14.

Loro Piana e Dimoremilano presentano "La Prima Notte di Quietè", un'installazione immersiva che unisce eleganza, cinema e design. Nel Cortile della Seta, arredi esclusivi e atmosfere suggestive creano uno spazio di bellezza e serenità. Loro Piana - Cortile della Seta, Via della Moscova, 33.

"Nardi Forest Lodge" è un'installazione immersiva che immerge il visitatore in un bosco, simbolo di benessere. Quattro aree con tende offrono un rifugio naturale dove esplorare il nuovo arredo outdoor Nardi in anteprima assoluta. Nardi Showroom Milano, Via Pontaccio, 19.

Materia 2.0 presenta la più grande enciclopedia materica italiana: 500 mq dedicati a materiali, superfici e arredi. Con 1200 campioni e 15.000 prodotti, offre un'esperienza immersiva per professionisti e università. Materia 2.0, Via Marco Polo, 9.

Molteni&C apre Palazzo Molteni in Via Manzoni 9, un edificio storico di 3000 mq firmato Vincent Van Duysen. Il nuovo progetto celebra 90 anni del brand e include l'installazione "Letters to Milan" al Museo Poldi Pezzoli. Molteni&C, Via Solferino, Angolo Via Pontaccio | Palazzo Molteni, Via Manzoni, 9 | Museo Poldi Pezzoli, Via Manzoni, 12.

Marsotto Edizioni presenta "New Wave", una collezione di tavoli e moduli in marmo disegnati da Robert Stadler. Ogni pezzo unisce decorazione e funzionalità, esplorando combinazioni e cromie delle pietre. Marsotto, Largo Treves, 2.

www.breradesignweek.it
www.breradesigndistrict.it

**Brera
Design
District**

THE CONNECTED WORLDS OF BRERA DESIGN DISTRICT

Brera Design District celebrates its 16th edition during Milan Design Week (April 7-13), embracing the theme "Connected Worlds" of the Fuorisalone. This concept reflects the multifaceted soul of the district, merging craftsmanship, art, culture, lifestyle, and gastronomy. The heart of the event is the Brera Design Apartment, renovated by the duo Zanèlato/Bortotto with the "Orizzonti" project, a journey through colors, materials, and artisan tradition. The district hosts 204 permanent showrooms (10CorsoComo, Ceadesign, Ideagroup, etc.), 10 new openings (Carimali, Materia 2.0, Nardi, etc.), and over 170 temporary exhibitors, totaling over 300 events. Brera Design District, a registered trademark of Studiolabo, stands out for its structured communication strategy, including the Brera Experience newsletter, an updated website, and a 120k-follower Instagram profile. This year's visual identity is entrusted to illustrator Marta Signori, who created dynamic pastel-colored images to highlight the uniqueness of the district.

BRERA DESIGN DISTRICT EVENTS

DENZA debuts at Brera Design Week 2025 with "Technology Drives Elegance", an immersive installation merging European design and high-tech innovation, offering a futuristic journey between aesthetics and mobility. DENZA % Hub Gattinoni - Via Statuto.

glo returns to Brera Design Week 2025 with "glo for art", an immersive installation by Michela Picchi at Palazzo Moscova 18. Pop art and technology merge to create a sensory journey and connect worlds. glo for art % Palazzo Moscova 18 - Via della Moscova 18.

Grand Seiko and Tokujin Yoshioka present "Frozen", an installation with Aqua Chair and Spring Drive watches, where light, nature, and time merge in a unique experience. Grand Seiko % Palazzo Landriani - Via Borgonuovo 25.

Valcucine hosts Speakers' Corner, talks with experts to explore connections between smart homes, kitchens, and design, in collaboration with e15 and Rakumba. Valcucine, Corso Garibaldi 99.

"Portanuova Vertical Connection" combines AI and interaction in a walkable structure. Designed by Evastomper, with Stefano Mancuso, it translates sensory inputs into images and lights, exploring urban connections. Piazza Gae Aulenti.

Formica Group presents FORMICA



(r)EVOLUTION, a journey through the evolution of Formica® laminate with iconic furniture and historic collections, inside FENIX Scenario, its future permanent home. FENIX Scenario, Via Quintino Sella 1, corner Foro Buonaparte.

Gucci presents "Gucci | Bamboo Encounters", an exhibition celebrating bamboo in design history. Seven contemporary designers reinterpret the material in bold projects, curated by 2050+ at the Chiostrì di San Simpliciano. GUCCI % Chiostrì di San Simpliciano, Piazza Paolo VI.

The House of Switzerland Milan 2025 celebrates the power of connections and collaboration, with creations by

Swiss designers, studios, and galleries, highlighting how cooperation shaped the country's design. House of Switzerland % Casa degli Artisti, Via T. da Cazzaniga, corner Corso Garibaldi 89/A.

Signature Kitchen Suite unveils its renovated showroom, celebrating essentiality with appliances that combine design and technology. In collaboration with Elena Salmistraro, essentiality becomes beauty with her pop graphics on wine cellar and under-counter fridge. Signature Kitchen Suite, Via Manzoni 47.

American Express presents "Digital Garden", a secret garden with LED screens and lights exploring the theme "Connected Worlds", offering a unique experience of connection between nature and technology. American Express Living, Via Palermo 16.

"The Paradise City" is a surreal installation conceived by Solferino28 and Mario Cucinella Architects with floating bubbles representing thoughts and imaginary cities. An exploration of the dialogue between creativity, technology, and the role of AI in the future of cities. Corriere della Sera, Living, Abitare, entrance from Via Solferino 26.

"The World of Clay" by **Florim**, with Matteo Thun and Benedetto Fasciana, explores the aesthetic potential of clay, blending Italian craftsmanship tradition with Industry 4.0 innovation, evolving from craftsmanship to architecture. Florim Flagship Store, Foro Buonaparte 14.

Loro Piana and Dimoremilano present "La Prima Notte di Quiete", an immersive

installation combining elegance, cinema, and design. In the Cortile della Seta, exclusive furnishings and suggestive atmospheres create a space of beauty and serenity. Loro Piana - Cortile della Seta, Via della Moscova 33.

"Nardi Forest Lodge" is an immersive installation that immerses the visitor in a forest, symbolizing well-being. Four areas with tents offer a natural retreat where visitors can explore the new Nardi outdoor furniture in an exclusive preview. Nardi Showroom Milano, Via Pontaccio 19.

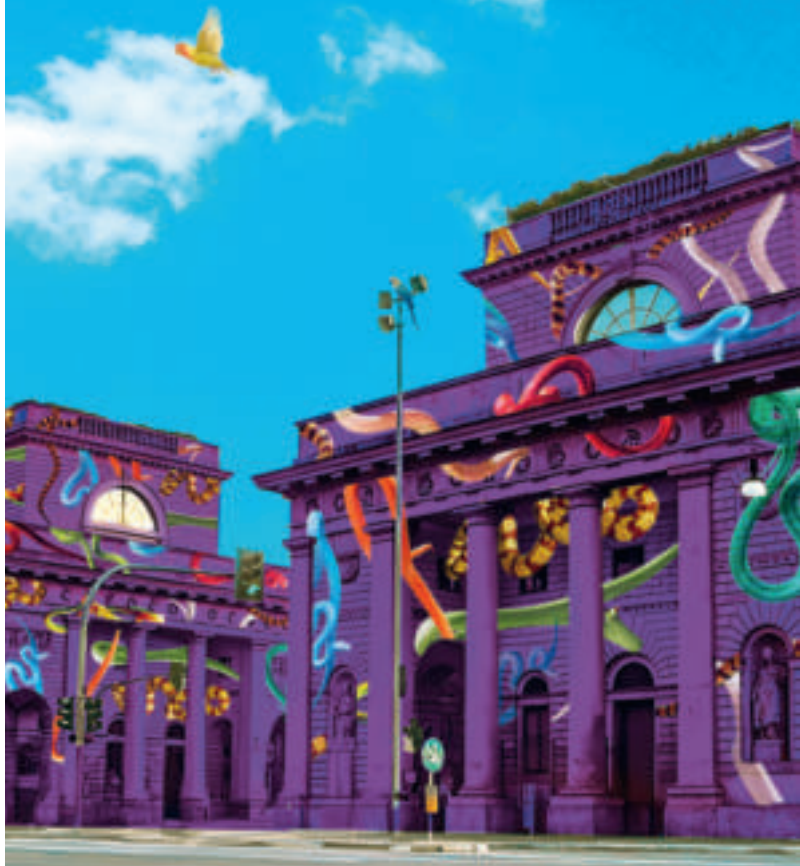
Materia 2.0 presents the largest Italian material encyclopedia: 500 square meters dedicated to materials, surfaces, and furnishings. With 1,200 samples and 15,000 products, it offers an immersive experience for professionals and universities. Materia 2.0, Via Marco Polo 9.

Molteni&C opens Palazzo Molteni in Via Manzoni 9, a historic 3000-square-meter building designed by Vincent Van Duysen. The new project celebrates the brand's 90th anniversary and includes the "Letters to Milan" installation at the Museo Poldi Pezzoli. Molteni&C, Via Solferino, corner Via Pontaccio | Palazzo Molteni, Via Manzoni 9 | Museo Poldi Pezzoli, Via Manzoni 12.

Marsotto Edizioni presents "New Wave", a collection of tables and modular marble elements designed by Robert Stadler. Each piece blends decoration and functionality, exploring combinations and the colors of the stones. Marsotto, Largo Treves 2.

www.breradesignweek.it
www.breradesigndistrict.it





PORTA VENEZIA DESIGN DISTRICT 2025: NO BOUNDARIES DESIGN

Dopo il successo della scorsa edizione, Porta Venezia Design District torna alla Milano Design Week 2025 con No Boundaries Design. To Create, one must first question everything. Ispirato alla visione di Eileen Gray, il tema celebra il design come atto di interrogazione radicale, superando i confini tra arte, scienza, tecnologia e natura. Il distretto si trasforma in un percorso immersivo diffuso, dove il design diventa strumento di decostruzione e risignificazione. PRIMA ASSICURAZIONI, Main Partner, collabora con TOILETPAPER avvolgendo gli spazi con l'iconico pattern serpenti. MEET Digital Culture Center ospita Realia di Sabrina Ratté, mentre GOOGLE con Making the Invisible Visible esplora l'alchimia tra arte e design. ŠKODA AUTO trasforma il PAC in un'esperienza immersiva con Marcantonio, mentre LAVAZZA e Juliana Lima Vasconcellos presentano un viaggio sensoriale nel cortile del Palazzo

del Senato. Il vetro domina con Poetica di WONDERGLASS e CALICO WALLPAPER e Two-Fold Silence di 6:AM alla Piscina Cozzi. Convey amplia la sua piattaforma con guest designers come Sunfish. Anche gli spazi urbani vengono reinterpretati: BIODERMA trasforma un chiosco di fiori in un'area relax ed ECCENTRICO ridefinisce il dialogo sociale con Urban Meadow. Un distretto in metamorfosi, dove il design diventa esplorazione, narrazione e possibilità.

www.portaveneziadesigndistrict.com





PORTA VENEZIA DESIGN DISTRICT 2025: NO BOUNDARIES DESIGN

After the success of the last edition, Porta Venezia Design District returns to Milan Design Week 2025 with No Boundaries Design. To Create, one must first question everything. Inspired by the vision of Eileen Gray, the theme celebrates design as an act of radical inquiry, breaking the boundaries between art, science, technology, and nature. The district transforms into an immersive and widespread experience, where design becomes a tool for deconstruction and re-signification. PRIMA ASSICURAZIONI, Main Partner, collaborates with TOILETPAPER, wrapping the spaces with the iconic serpent pattern. MEET Digital Culture Center hosts Realia by Sabrina Ratté, while GOOGLE explores the alchemy between art and design with Making the Invisible Visible. ŠKODA AUTO turns PAC into an immersive experience with Marcantonio, while LAVAZZA and Juliana Lima Vasconcellos present a sensory journey in the courtyard of Palazzo del Senato. Glass takes center stage with Poetica by WONDERGLASS and CALICO WALLPAPER and Two-Fold Silence by 6:AM at Piscina Cozzi. Convey expands its platform with guest designers like Sunfish. Urban spaces are also reinterpreted: BIODERMA transforms a flower kiosk into a relaxation area, while ECCENTRICO redefines social interaction with Urban Meadow. A district in metamorphosis, where design becomes exploration, storytelling, and possibility.

www.portaveneziadesigndistrict.com





LA FELICITÀ DI SUPERDESIGN SHOW

La Milano Design Week, nata 25 anni fa al Superstudio Più in via Tortona, si è trasformata da evento commerciale per addetti ai lavori in una grande festa popolare che coinvolge designer, brand di diversi settori, studenti e appassionati. Oggi è l'appuntamento più internazionale, democratico e visionario dell'anno, capace di portare gioia e stimoli creativi in un'epoca segnata da incertezze. "HAPPINESS" è il tema del Superdesign Show 2025, espresso nel manifesto grafico di Daniele Cima e nel percorso espositivo ideato da Giulio Cappellini. Tra le installazioni spiccano lo show di Lexus, l'innovazione tecnologica di FORUM8, l'esperienza immersiva di Geberit, il mix tra tradizione e innovazione del Far East e l'imponente "Albero della Vita" di Carla Tolomeo. Con oltre 70 designer da 10 nazioni e 20 progetti, l'evento resta una vetrina imprescindibile sul futuro

del design, aperto da una riflessione del sociologo Francesco Morace sul valore della felicità. Superstudio Più ospita collettive che fondono cultura, tradizione e innovazione con una visione sempre più green. HKIDA presenta Urban Reflection, dove interior designer di Hong Kong uniscono artigianato e materiali sostenibili. DITP & THACCA raccontano la Thailandia con Slow Hand Design e FRONT 100, tra oggetti e mobili simboli di felicità. Gli Happy Objects esplorano il design gioioso e sostenibile, mentre Materially, con The Scale of Commitment, promuove materiali innovativi per un futuro più responsabile. Superstudio Più celebra la felicità nel design con un mosaico di progetti unici. Acme esalta la bellezza quotidiana tra innovazione e artigianato, mentre il German National Tourist Board racconta il design tedesco con icone storiche. Mattia Biagi fonde moto e natura in Motototem. FORUM8 porta i visitatori sulla Luna con esperienze immersive Web 4.0. GPJ Japan esplora

il caos gioioso con un doppio pendolo. Habits crea stoviglie luminose interattive, Letright propone una pergola eco-smart e Niklas Jacob gioca con l'ironia in Funnyture. Hsiang Han Hsu riflette sulle possibilità del design con X Possibilities, mentre Istituto Marangoni esplora spazi sensibili e interattivi. LAPILLI trasforma la pietra lavica in un viaggio nella felicità, Nikolaus Bagnara guida dal buio alla rinascita con Hope e Sogimi trasforma scarti plastici in sculture. Infine, WOHL HUTTE invita a una tea-room giapponese, dove tradizione e design si incontrano in un'atmosfera avvolgente. Al Superdesign Show, arte e design si fondono in un dialogo continuo. Il FLA FlavioLucchiniArt Museum ospita Voluptas di HUB161, esperienza immersiva sulla bellezza e l'artigianato d'autore, e Facades - L'ordine nel Caos di Mao Sagao, che riflette sulla solitudine urbana. Il museo stesso propone Dialoghi tra moda, design e architettura, con un viaggio tra rifugi antiaerei e opere di Lucchini, anticipate dalla mostra Enjoy in MyOwnGallery. Spazio ai talk con ICFE, che indaga come design e architettura creino felicità, e Matrix4Design, che esplora il concetto con autrici di successo. In Meet the Artist, dialoghi con Daniele Cima, Mao Sagao, Carla Tolomeo, Davide Dall'Osso e Mattia Biagi. Technical partner: FREDDY con divise per il team, KALD GmbH e le panche SurfBench, HEFLIES con pouf-palloncino e SLIDE, che arreda il rinnovato ROOF di Superstudio, dove spicca Terzo Paradiso di Michelangelo Pistoletto.

SUPERSTUDIO PIÙ

Via Tortona 27, Milano

7-12 aprile, 11:00 - 21:00 | 13 aprile,

11:00 - 18:00 (Registrazione richiesta)

6 aprile, 15:00 - 20:00 (VIP & Press Preview)



THE HAPPINESS OF SUPERDESIGN SHOW

The Milano Design Week, which began 25 years ago at Superstudio Più in Via Tortona, has evolved from a trade event for industry professionals into a grand public celebration, attracting designers, brands from various sectors, students, and enthusiasts. Today, it stands as the most international, democratic, and visionary event of the year, bringing joy and creative inspiration in an era of uncertainty. HAPPINESS is the theme of Superdesign Show 2025, expressed in the graphic manifesto by Daniele Cima and the exhibition concept by Giulio Cappellini. Among the highlights: Lexus' show, FORUM8's technological innovations, Geberit's immersive experience, the Far East's fusion of tradition and innovation, and the monumental Tree of Life by Carla Tolomeo. With over 70 designers from 10 countries and 20 projects, the event remains an essential showcase for the future of design, opened by sociologist Francesco Morace reflecting on the value of happiness. Superstudio Più hosts collectives merging culture, tradition, and innovation with an increasingly green vision. HKIDA presents Urban Reflection, where Hong Kong interior designers combine craftsmanship and sustainable materials. DITP & THACCA showcase Thailand through Slow Hand Design and FRONT 100, featuring objects and furniture as symbols of happiness. Happy Objects explore joyful and sustainable design, while Materially, with The Scale of Commitment,



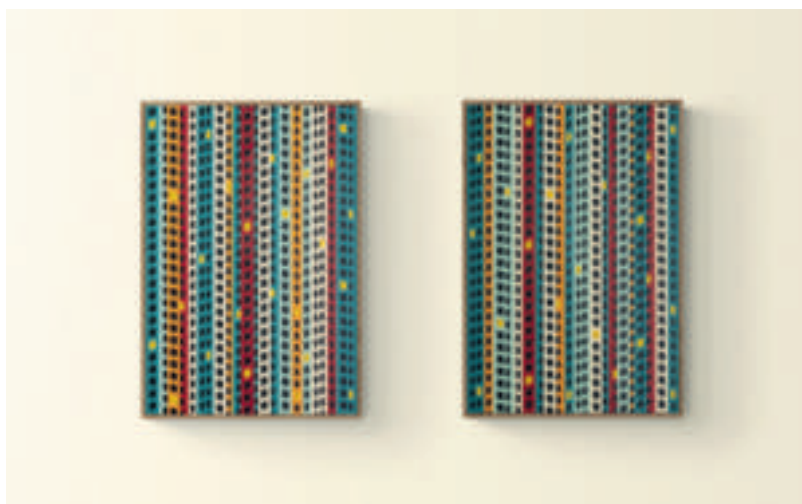
promotes innovative materials for a more responsible future. Superstudio Più celebrates happiness in design with a mosaic of unique projects. Acme enhances everyday beauty by blending innovation and craftsmanship, while the German National Tourist Board narrates German design through historical icons. Mattia Biagi merges motorcycles and nature in Motototem. FORUM8 takes visitors to the Moon with Web 4.0 immersive experiences. GPJ Japan explores joyful chaos through a double pendulum. Habits designs interactive luminous tableware, Letright presents an eco-smart pergola, and Niklas Jacob plays with irony in Funnyture. Hsiang Han Hsu reflects on the endless possibilities of design with X Possibilities, while Istituto Marangoni explores interactive and responsive spaces. LAPILLI transforms lava stone into a journey of happiness, Nikolaus Bagnara guides visitors from darkness to rebirth with Hope, and Sogimi turns plastic waste into sculptures. Finally, WOHL HUTTE invites visitors to a Japanese tea room, where tradition and design create an enveloping atmosphere. At Superdesign Show, art and design merge in a continuous dialogue. The FLA FlaviLucchiniArt Museum hosts Voluptas by HUB161, an immersive experience on beauty and fine craftsmanship, and Facades - L'ordine nel Caos by Mao Sagao, reflecting on urban solitude. The museum also presents Dialogues between Fashion, Design, and Architecture, a journey through underground shelters and Flavio Lucchini's artworks, previewed in the Enjoy exhibition at MyOwnGallery.

A dedicated space will host talks and presentations, including ICFE's discussion on how design and architecture create happiness, and Matrix4Design's panel featuring bestselling authors on the theme. Meet the Artist offers exclusive conversations with Daniele Cima, Mao Sagao, Carla Tolomeo, Davide Dall'Osso, and Mattia Biagi.

Technical partners include FREDDY, providing uniforms for the team, KALD GmbH with its SurfBench wave-shaped benches, HEFLIES with balloon-shaped poufs, and SLIDE, furnishing the renewed Superstudio ROOF, where Michelangelo Pistoletto's Third Paradise installation takes center stage.

SUPERSTUDIO PIÙ

Via Tortona 27, Milan
April 7-12, 11:00 AM - 9:00 PM | April 13,
11:00 AM - 6:00 PM (Registration required)
April 6, 3:00 PM - 8:00 PM (VIP & Press
Preview).



FUORISALONE / TORTONA ROCKS



TORTONA ROCKS: 10 ANNI DI DESIGN SENZA CONFINI CON "UNFRAMED DESIGN"

Tortona Rocks celebra il suo decennale con un'edizione che rompe gli schemi tradizionali del Fuorisalone. "Unframed Design" invita a una fruizione spontanea e autentica, esplorando le diverse anime del design contemporaneo, dalla tecnologia all'arredo urbano, dall'outdoor all'entertainment. L'assenza di un tema predefinito si trasforma in un'opportunità per abbracciare molteplici interpretazioni e significati. Tortona Rocks diventa un laboratorio di idee, un invito a vivere il design come esperienza intuitiva e personale, senza vincoli o percorsi tracciati.

I PROTAGONISTI DI "UNFRAMED DESIGN"

Opificio 31: un palcoscenico urbano
IQOS e Seletti presentano "Curious X: Sensorium Piazza", una monumentale

installazione che fonde arte, tecnologia e design, trasformando la piazza italiana in un ambiente interattivo e dinamico. Archiproducts Milano, con la curatela di Studiopepe, propone "À.R.I.A. A medium for connection", un viaggio immersivo tra luce, materia e percezione, con la partecipazione di oltre 50 brand internazionali.

Matteo Ragni presenta le nuove creazioni per Livintwist, tra cui il tavolo estendibile della collezione Rock, in anteprima europea.

TA Design porta a Tortona Rocks la sua visione dell'outdoor senza tempo con l'esposizione Timeless Nature. L'azienda turca SNOOC, al suo debutto alla Milano Design Week, presenta la Collezione 2025, dove design e natura si fondono in un'estetica raffinata e senza tempo.

Italdesign presenta un'installazione immersiva e stratificata, concepita per tradurre l'approccio olistico e visionario dell'azienda ai suoi Mondi Connessi.

Prolink presenta l'installazione immersiva The New Prometheus - FUTUR#ABILITY®,

un progetto che esplora il futuro del lavoro attraverso il design, la tecnologia e la sostenibilità.

Schindler X8, grazie al quale le convenzioni sugli ascensori e i limiti progettuali del passato diventano un ricordo lontano.

Gruppo Buoninfante partecipa alla design week con un'installazione immersiva che ridefinisce il concetto di benessere attraverso il design.

All'Origine, marchio specializzato in oggetti del '900 europeo, presenta un temporary shop e un'installazione con il duo PetriPaselli, che esplora il destino dei piccoli tesori dimenticati.

Terrecotte Benocci, presenta To-be, un oggetto di arredo sofisticato e contemporaneo, plasmato in terracotta, un materiale sostenibile e senza tempo.

Budbrand, il progetto che offre alla nuova generazione di creatori giapponesi una piattaforma unica per esprimere la propria visione e trasformare le idee in realtà.

Via Vigevano 18

IKEA torna al Fuorisalone 2025

con una doppia esposizione, presentando una collezione speciale e la mostra "Do something. Change everything.", che riflette sul potere trasformativo delle scelte quotidiane.

Via Savona

NEXT PLACE HOTEL, sotto la direzione artistica di Giulio Cappellini, diventa un hub creativo per il contract e l'hospitality, esplorando le tendenze emergenti del settore.

AG&P greenscape che offre un'incursione nell'arredo urbano attraverso Linfa, la nuova seduta di mmicité, progettata con Cattaneo design.

Abet Laminati, sponsor tecnico della decima edizione di TR con la fornitura di pannelli in MEG-H un prodotto per esterni altamente resistente.

Tortona Rocks 2025 si preannuncia come un'edizione ricca di sorprese, un'occasione per scoprire le ultime tendenze del design e per vivere un'esperienza immersiva e coinvolgente.

tortona.rocks





TORTONA ROCKS: 10 YEARS OF DESIGN WITHOUT BORDERS WITH "UNFRAMED DESIGN"

Tortona Rocks celebrates its tenth anniversary with an edition that breaks the traditional schemes of Fuorisalone. "Unframed Design" invites a spontaneous and authentic experience, exploring the diverse souls of contemporary design, from technology to urban furniture, from outdoor to entertainment. The absence of a predefined theme turns into an opportunity to embrace multiple interpretations and meanings. Tortona Rocks becomes a laboratory of ideas, an invitation to live design as an intuitive and personal experience, without constraints or traced paths.

THE PROTAGONISTS OF "UNFRAMED DESIGN"

Opificio 31: an urban stage
IQOS and Seletti present "Curious

X: Sensorium Piazza", a monumental installation that blends art, technology and design, transforming the Italian square into an interactive and dynamic environment. Archiproducts Milano, curated by Studiopepe, proposes "À.R.I.A. A medium for connection", an immersive journey through light, matter and perception, with the participation of over 50 international brands. Matteo Ragni presents the new creations for Livintwist, including the extendable table of the Rock collection, in European preview. TA Design brings to Tortona Rocks its vision of timeless outdoor with the Timeless Nature exhibition. The Turkish company SNOO, at its debut at Milan Design Week, presents the 2025 Collection, where design and nature merge into a refined and timeless aesthetic. Italdesign presents an immersive and stratified installation, conceived to translate the company's holistic and visionary approach to its Connected Worlds. Prolink presents the immersive installation



The New Prometheus - FUTUR#ABILITY®, a project that explores the future of work through design, technology and sustainability.

Schindler X8, hanks to which the conventions on elevators and the design limits of the past become a distant memory.

Gruppo Buoninfante participates in the design week with an immersive installation that redefines the concept of well-being through design.

All'Origine, a brand specialized in European 20th century objects, presents a temporary shop and an installation with the duo PetriPaselli, which explores the destiny of small forgotten treasures.

Terrecotte Benocci, presents To-be, a sophisticated and contemporary furnishing object, shaped in terracotta, a sustainable and timeless material.

Budbrand, the project that offers the new generation of Japanese creators a unique platform to express their vision and transform ideas into reality.

Via Vigevano 18

IKEA returns to Fuorisalone 2025 with a double exhibition, presenting a special collection and the exhibition "Do something. Change everything.", which reflects on the transformative power of daily choices.

Via Savona

NEXT PLACE HOTEL, under the artistic direction of Giulio Cappellini, becomes a creative hub for the contract and hospitality sector, exploring emerging trends in the sector.

AG&P greenscape that offers an incursion into urban furniture through Linfa, the new mmcité seat, designed with Cattaneo design.

Abet Laminati, technical sponsor of the tenth edition of TR with the supply of MEG-H panels, a highly resistant outdoor product.

Tortona Rocks 2025 promises to be an edition full of surprises, an opportunity to discover the latest design trends and to live an immersive and engaging experience.
tortona.rocks.

The background is a solid pink color with a repeating pattern of thick, wavy, ribbon-like shapes in a slightly darker shade of pink. These shapes are arranged in a staggered, overlapping manner, creating a dynamic and textured visual effect.

DDN GUIDE 2025

_OVERVIEW

KAVE HOME, TRA LUCE E SPAZIO

In occasione della Milano Design Week 2025, Kave Home presenta "Lightscapes", un'installazione artistica immersiva firmata Anonima/Luci e curata da Beatrice Rossetti Studio. Per il secondo anno consecutivo, il flagship store di Kave Home in via Santa Margherita 10 ospita un'esperienza visiva che esalta l'interazione tra luce e spazio. Due grandi scatole di legno, una verde e una in terracotta, accolgono i visitatori con installazioni luminose in continua evoluzione. All'interno, il tavolo Aiguablava prende vita grazie a 70 laser verdi che ne delineano la forma, mentre il divano Martina diventa protagonista in un tunnel di 15 barre LED, creando un ambiente dinamico e avvolgente. Lightscapes trasforma gli arredi in elementi fluidi e vibranti, enfatizzando il legame tra design e arte. L'installazione sarà visitabile dall'8 al 13 aprile, dalle 10 alle 20, presso Kave Home Milano, un elegante spazio di 860 mq che riflette il calore e la

raffinatezza degli ambienti domestici.
kavehome.com

KAVE HOME, BETWEEN LIGHT AND SPACE

On the occasion of Milan Design Week 2025, Kave Home presents "Lightscapes," an immersive art installation created by Anonima/Luci and curated by Beatrice Rossetti Studio. For the second consecutive year, Kave Home's flagship store at Via Santa Margherita 10 hosts a visual experience that highlights the interaction between light and space. Two large wooden boxes, one green and one terracotta, welcome visitors with constantly evolving light installations. Inside, the Aiguablava table comes to life through 70 green lasers that outline its shape, while the Martina sofa takes center stage in a tunnel of 15 LED bars, creating a dynamic and enveloping environment. Lightscapes transforms furniture into fluid and vibrant elements, emphasizing the connection



between design and art. The installation will be open to the public from April 8 to 13, from 10 AM to 8 PM, at Kave Home Milano - an elegant 860 sqm space that reflects the warmth and sophistication of home interiors.
kavehome.com.





GEOMETRIE NITIDE, VOLUMI LEGGERI

Martinelli Luce inaugura il suo primo showroom a Milano, un'importante tappa nel percorso di crescita dell'azienda. L'apertura, prevista in occasione della Design Week e di EuroLuce, segna un momento significativo per il brand, che si distingue per il design essenziale e geometrico delle sue creazioni.

"Dopo oltre 70 anni di attività, sentivamo l'esigenza di avere una nostra casa a Milano, capitale indiscussa del design", afferma Emiliana Martinelli, presidente di Martinelli Luce. "Non sarà solo uno spazio espositivo, ma un luogo di idee, incontri e progetti che riflettono il nostro spirito di innovazione continua". Lo showroom, progettato in collaborazione con Dainelli Studio, si trova nel cuore del centro storico milanese, in via Borgogna 4. Lo spazio si sviluppa su due livelli per un totale di 200 mq.; al piano terra, con soffitti alti e una planimetria aperta, domina il

contrasto tra il nero carbone delle pareti e la moquette e il bianco caldo degli espositori. Al piano inferiore, le stesse cromie si alternano tra sedute allungate e nicchie espositive, includendo anche una sala riunioni e spazi tecnici. Il 2025 segna inoltre l'inizio della collaborazione con lo studio Tomo Tomo per la nuova campagna pubblicitaria internazionale. Caratterizzata da colori saturi e lampade fotografate in controluce, la campagna esalta il rigore progettuale e la libertà creativa che da sempre definiscono il marchio. Un omaggio all'eredità del fondatore Elio Martinelli e alla visione innovativa portata avanti da Emiliana Martinelli.

martinelliluce.it
via Borgogna 4, Milano



SHARP GEOMETRIES, LIGHT VOLUMES

Martinelli Luce opens its first showroom in Milan, marking an important milestone in the company's growth journey. The opening, scheduled to coincide with Design Week and Euroluce, represents a significant moment for the brand, which has stood out for the essential and geometric design of its creations. "After more than 70 years of activity, we felt the need to have our own home in Milan, the undisputed capital of design," says Emiliana Martinelli, president of Martinelli Luce. This will not only be an exhibition space, but also a place for ideas, meetings, and projects that reflect our spirit of continuous innovation". The showroom, designed in collaboration with Dainelli Studio, is located in the heart of Milan's historic center, via Borgogna no.4. The space spans two levels for a total of 200 square meters. On the ground floor, with high ceilings and an open layout, the contrast between the charcoal black of

the walls and carpet and the warm white of the display units takes center stage. On the lower level, the same color interplay continues between elongated seating areas and display niches, which also include a meeting room and technical and service spaces. The year 2025 also marks the beginning of the collaboration with Tomo Tomo studio for the new international advertising campaign. Featuring saturated colors and lamps photographed backlit to become absolute and iconic silhouettes, the campaign highlights the design rigor and creative freedom that have always defined the brand. A tribute to the legacy of founder Elio Martinelli and the innovative vision carried forward by Emiliana Martinelli.

*martinelliluce.it
via Borgogna 4, Milano*

The background is a solid pink color with a repeating pattern of thick, wavy, horizontal lines in a slightly darker shade of pink. The lines are irregular and fluid, creating a sense of movement and rhythm.

DDN GUIDE 2025

_EVENTI / EVENTS

1 CEA@FUORISALONE2025



Nella cornice rinascimentale di Palazzo Banfi, nel cuore del Design District milanese, CEA racconta la propria dedizione al mondo della progettazione in un percorso espositivo che coniuga l'essenza del design con l'eleganza e l'inalterabilità del materiale che lo caratterizza: l'acciaio inossidabile.

In the Renaissance setting of Palazzo Banfi in the heart of Milan's Design District, CEA recounts its dedication to the world of design in an exhibition that combines the essence of design with the elegance and inalterability of the material that characterizes it: stainless steel.



1 c/o CEA Milano
Via Brera 9, Milano



7th 13th April
7th, 9th, 10th, 11th, 12th April 10 am 9 pm
8th April 10 am 7 pm
13th April 10 am 6 pm

2 GROHE AQUA GALLERY



GROHE Aqua Gallery espone i prodotti sia come elementi funzionali che sofisticate opere artigianali, esplorando la connessione tra uomo, acqua e ambiente in un raffinato equilibrio tra design e innovazione.

The GROHE Aqua Gallery invites you to a unique exhibition showcasing a selection of products as both functional objects and crafted artifacts - bridging the relationship between humans, water, and the environment.

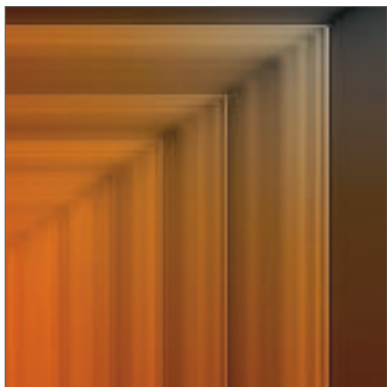


2 c/o Garden Senato Milano
Via Senato 14, Milano



8th 13th April
8th, 9th 10 am 7 pm
10th 10 am 4 pm
11th, 12th 10 am 9 pm
13th 10 am 6 pm
Press preview: 7th 11 am 6 pm
(solo per la stampa/media only)

3 KAVE HOME - LIGHTSCAPES



Kave Home presenta, nel suo flagship di Milano, un'installazione immersiva firmata Anonima/Luci: Lightscapes, un omaggio all'interazione tra luce e spazio. Come un paesaggio vivente, l'installazione si evolve e prende vita attraverso giochi di luce, mutando e adattandosi continuamente. Lo spazio si espande, si moltiplica e si trasforma grazie a riflessi e giochi di luce che creano un ambiente dinamico. In questa narrazione, i pezzi d'arredo non sono semplicemente oggetti statici, ma diventano protagonisti di un processo fluido, trasformando l'intera scena in un'esperienza immersiva in continuo mutamento. A cura di Beatrice Rossetti Studio.

Kave Home introduces, in its flagship in Milano, an immersive installation by Anonima/Luci, Lightscapes, a tribute to the interaction between light and space. Like a living landscape, the installation evolves and comes to life through the play of light, continuously changing and adapting. The space expands, multiplies, and transforms through reflections and light games creating a dynamic environment. In this narrative, the pieces of furniture are not merely static objects, but become protagonists in a fluid process, turning the entire scene into a constantly shifting, immersive experience. Curated by Beatrice Rossetti Studio.



3 c/o KAVE HOME
Via Santa Margherita 10, Milano



8th 13th April 10 am 8 pm
Press open day: 9th 10th April 10 am 8 pm
Press day: 8th April 10 am 1 pm
Installation open: 8th 13th April 10 am 8 pm



Cocktail pro/press: 8th April 6 pm 8 pm

4 LEXUS - A-UN



Lexus partecipa alla Milano Design Week 2025 portando la sua visione del futuro della mobilità con l'installazione interattiva A-Un che si collega intuitivamente con gli spettatori. L'installazione rappresenta un software che anticipa il futuro ed esplora il valore unico della personalizzazione attraverso le auto. Lexus presenterà anche Discover Together, una mostra di opere interattive di tre designer. Questo progetto enfatizza la co-creazione con i designer e reinterpreta l'interfaccia di guida di nuova generazione per i veicoli elettrici, Black Butterfly, attraverso le prospettive uniche di tre gruppi di designer provenienti da Bascule Inc, Northeastern University e Lexus Designer Team.

LEXUS will take part in Milan Design Week 2025, showcasing the future of next-generation mobility with an installation. Lexus will showcase A-Un, an interactive installation that connects intuitively with its experiencers. The installation will represent Lexus' vision of software that anticipates the future and explores the unique value of personalization through cars. Alongside A-Un, Lexus will display the Discover Together, an exhibition of interactive works from three creators. This project emphasizes co-creation with creators and reinterprets the new possibilities of the next-generation cockpit interface for electric vehicles, Black Butterfly through the unique perspectives of three creator groups from Bascule Inc., Northeastern University, and Lexus Designer Team.



4 c/o Daylight Superstudio
Via Tortona 27, Milano



8th 13th April 11 am 9 pm
Press preview: 7th April 11 am 5.30 pm

5 MATERIA 2.0



Materia 2.0 apre la più grande enciclopedia materica italiana: 500 mq con 1200 campioni, archivi e scenari per un totale di 5000 pezzi, oltre 15000 prodotti a catalogo. Un hub interdisciplinare per università e professionisti.

Materia 2.0 opens the largest Italian material encyclopedia: 500 square meters with 1200 samples, archives and scenarios for a total of 5000 pieces, over 15000 products in the catalog. An interdisciplinary hub for universities and professionals.

6 URBANTIME @ MILAN DESIGN WEEK



Nel contesto del prestigioso ADI Design Museum, URBANTIME espone le sue iconiche collezioni e per la prima volta le rende a piena disposizione del pubblico in piazza Compasso d'Oro, per tutta la durata del Fuorisalone 2025.

In the context of the prestigious ADI Design Museum, URBANTIME exhibits its iconic collections and for the first time makes them fully available to the public in Piazza Compasso d'Oro, for the entire duration of Fuorisalone 2025.



5 La materioteca di Materia 2.0
Via Marco Polo 9, Milano



7th 13th April
7th, 8th April 10 am 8 pm
9th April 10 am 6 pm
10th, 11th, 12th, 13th 10 am 8 pm
Press preview: 3th April 10 am 6 pm



Cocktail: 9th April 6 pm 10 pm



6 c/o ADI MUSEUM
Piazza Compasso d'Oro, Milano



7th 13th April 10.30 am 9 pm

7 MARTINELLI LUCE



Martinelli luce apre il suo showroom a Milano. Uno spazio pensato a quattro mani tra la presidente Emiliana Martinelli e Dainelli Studio, non solo dedicato alla vendita ma anche destinato a diventare un punto di incontro per scoprire il design e l'innovazione dell'azienda toscana.

Martinelli luce opens its showroom in Milan. A space designed by the president Emiliana Martinelli and Dainelli Studio, not only dedicated to sales but also destined to become a meeting point to discover the design and innovation of the Tuscan company.

8 INTERIOR LANDSCAPES



Flexform presenta la nuova collezione indoor nello showroom di via della Moscova in un allestimento che combina materiali, tessuti e fibre grezze con immagini di paesaggi, dettagli di prodotto e video, pensati per coinvolgere i visitatori in un'intensa esperienza sensoriale.

Flexform presents the new indoor collection in the showroom on Via della Moscova in a setting that combines materials, fabrics and raw fibers with images of landscapes, product details and videos, designed to involve visitors in an intense sensorial experience.



7 c/o MARTINELLI LUCE
Via Borgogna 4, Milano



7th 13th April 10 am 8 pm



Cocktail: 8th April 7 pm 10 pm
(su invito/by invitation)
Party: 8th April 7 pm 10 pm
(su invito/by invitation)



8 c/o FLEXFORM FLAGSHIP STORE
Via della Moscova 33, Milano



5th 13th April 10 am 9 pm
Press preview: 7th 10 am 6 pm

9 INTERIOR LANDSCAPES



La nuova collezione outdoor si svela nel Chiostro Sant'Angelo, sintesi perfetta del pensiero di Giovanni Muzio e cornice ideale nella quale i prodotti Flexform trovano una suggestiva collocazione: ogni linea e ogni materiale pensati per durare nel tempo.

The new outdoor collection is revealed in the Chiostro Sant'Angelo, a perfect synthesis of Giovanni Muzio's thinking and an ideal setting in which Flexform products find a suggestive location: every line and every material designed to last over time.

10 SPECTRE



L'armadio Spectre è sintesi di eleganza e funzionalità con compartimenti nascosti per custodire oggetti di valore. In mostra alla Boutique Ludovica Mascheroni, una boiserie con elementi nascosti, nicchie segrete e altre novità.

The Spectre wardrobe is a synthesis of elegance and functionality with hidden compartments to store valuables. On display at the Ludovica Mascheroni Boutique is a boiserie with hidden elements, secret niches and other novelties.



9 c/o CHIOSTRO SANT'ANGELO
Via della Moscova, Piazza Sant'Angelo 2,
Milano



5th 13th April 10 am 9 pm
Press preview: 7th 10 am 6 pm



10 c/o Boutique Ludovica Mascheroni
Via Gesù 13, Milano
c/o Four Seasons Hotel
Via Gesù 6/8, Milano



8th 13th April 10 am 8 pm



Cocktail: 10th April 7 pm 10 pm
(ingresso riservato/reserved entry)

Party: 10th April 7 pm 10 pm
(ingresso riservato/reserved entry)

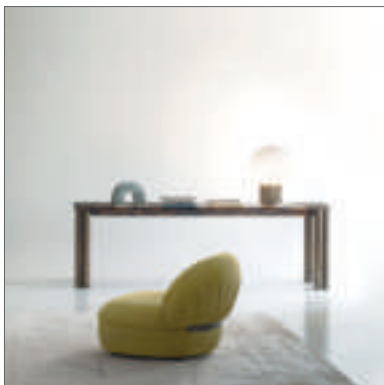
11 ARAN CUCINE



In uno spazio totalmente rinnovato, prodotti iconici firmati da designer e architetti di fama internazionale e nuovi modelli nelle collezioni di arredi per ogni ambiente della casa.

In a totally renovated space, iconic products by internationally acclaimed designers and architects, and new models from the collections of furnishings for all the spaces of the home.

12 FUORI SALONE RUGIANO



L'azienda Rugiano è lieta di annunciare il ritorno di una delle iniziative più apprezzate della passata edizione, la "vetrina su strada", un'area situata nell'esclusiva zona pedonale di fronte allo showroom, creando uno spazio che coniuga funzionalità e impatto visivo.

The Rugiano company is pleased to announce the return of one of the most popular initiatives of the past edition, the "street showcase", an area located in the exclusive pedestrian area in front of the showroom, creating a space that combines functionality and visual impact.



11 Aran Cucine Flagship Store Piazza San Gioachimo 2/n, Milano



8th 13th April 9 am 10 pm
Event: 9th April 6 pm 11.30 pm
Talk: 6 pm 7.30 pm
(tema/theme: Thoughts for Humans - Il Design come Evoluzione del Pensiero)
Showcooking: 7.30 pm 9 pm Showcooking by Chef Stellato Gennaro Esposito (in partnership con/with Haier)



Party/inaugurazione: 9 pm 11.30 pm
Cocktail Party & Music DJ set
Catering Ristorante Limone, Milano



12 c/o Showroom Rugiano
Via della Moscova 53, Milano



8th 13th April 10 am 8.30 pm
Press preview: 7th April 10 am 6 pm

Cocktail: 8th 9th, 10th, 11th, 12th 13th April
7 pm 8.30 pm
Party: 9th April dalle/from 7pm
(solo su invito/by invitation only)

13 25TH KARTELL LIGHTS



25 anni di luce Kartell, un'idea che parte da lontano. Dagli anni '70, quando Kartell avvia la sua prima produzione di lampade, poi interrotta e ripresa nel 2000 con Fly di Ferruccio Laviani. Luce che illumina, luce che segna le forme e le definisce, le esalta e le nasconde. Luce di stile, di design, di bellezza. Un racconto di luce attraverso le tante lampade che sono la continua innovazione estetica e tecnologica di Kartell. Un percorso storico e artistico in un allestimento speciale all'interno del flagship store di Via Turati.

25 years of Kartell Light, an idea that has traveled a long way. It began in the 1970s when Kartell launched its first lamp production, which was later interrupted and resumed in 2000 with Ferruccio Lavian's Fly. Light that illuminates, marks, defines, enhances, and conceals shapes. Light of style, design, and beauty. A story of light told through the many lamps that embody Kartell's ongoing aesthetic and technological innovation. A historical and artistic journey presented in a special exhibition within the Flagship Store on Via Turati.



13 c/o Kartell Flagship Store Milano
Via Turati angolo Carlo Botta 1, Milano



8th 13th April 10 am 8 pm
Party: 8th April dalle/ from 6.30 pm
(su invito/by invitation)

14 INTERNI CRE - ACTION



L'opera Be Up, è caratterizzata da un volume monolitico e curvilineo, un simbolico contenitore capace di guidare il visitatore in una sorta di viaggio immersivo, una proiezione che sviluppa il tema Cre-Action proposto da INTERNI per questa edizione della mostra-evento: il dialogo tra diverse culture e il costruito fisico e tridimensionale, espressione di semplicità, unicità espressiva e coerenza.

The work Be Up is characterized by a monolithic and curvilinear volume, a symbolic container capable of guiding the visitor on a sort of immersive journey, a projection that develops the Cre-Action theme proposed by INTERNI for this edition of the exhibition-event: the dialogue between different cultures and the physical and three-dimensional construct, an expression of simplicity, expressive uniqueness, and coherence.



14 Università degli Studi di Milano
Via Festa del Perdono 7, Milano



7th 13th April 10 am 12 am
14th 16th April 10 am 10 pm
17th April 10 am 6 pm
Press conference: 7th April 2.30 pm
Aula Magna - Università Statale



Inauguration BE UP: 8th April 6.30 pm
Cortile d'Onore - Università Statale

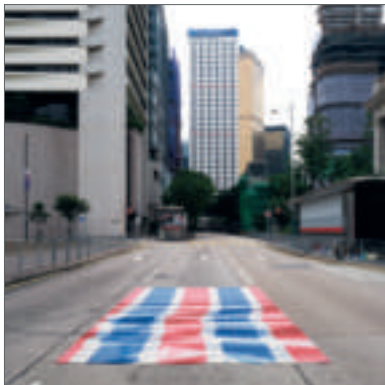
15 DITRE ITALIA



La tradizione artigianale, elemento distintivo di Ditre Italia, si fonde con l'innovazione, dando vita a una collezione firmata da Patrick Norguet (Melville) e da Dainelli Studio (Daily).

The artisanal tradition, a distinctive element of Ditre Italia, blends with innovation, giving life to a collection designed by Patrick Norguet (Melville) and Dainelli Studio (Daily).

16 HONG KONG WALK ON I



Nello showroom di Tai Ping sarà esposto Hong Kong Walk On I, uno dei tappeti più grandi mai realizzati dalla manifattura di Hong Kong nei suoi settant'anni di storia (3x6 metri) e sviluppato in collaborazione con anothermountainman, alias Stanley Wong, artista originario dell'isola e celebre in tutto il mondo.

In the Tai Ping showroom, Hong Kong Walk On I will be on display - one of the largest rugs ever created by the Hong Kong manufactory in its seventy-year history (3x6 meters). It was developed in collaboration with anothermountainman, alias Stanley Wong, an artist native to the island and renowned worldwide.



15 c/o Flagship Store
Via Solferino 21, Milano



7th 13th April 10 am 7 pm
Press preview: 7th April 10 am 6 pm
Evento Islewear: 9th April 6 pm 10 pm



16 showroom Tai Ping
Piazza San Simpliciano, Milano



8th 12th April 10 am 7 pm
13th April 10 am 6 pm
Press preview: 7th April 10 am 5 pm



Cocktail: 9th April 6.30 pm 10 pm

17 LUALDI - MATERIA ESOTICA DI PATRICK TUTTOFUOCO



Lo storico spazio milanese di Lualdi ospita *Materia esotica* di Patrick Tuttofuoco, un'opera che esplora il concetto di soglia e trasformazione attraverso un'intensa ricerca visiva ed emotiva. *Materia esotica* si ispira alla fisica, dove questa espressione indica particelle instabili che decadono rilasciando energia.

*Lualdi's historic Milanese space hosts **Materia Esotica** by Patrick Tuttofuoco, a work that explores the concept of threshold and transformation through an intense visual and emotional investigation. **Materia Esotica** is inspired by physics, where this expression refers to unstable particles that decay, releasing energy.*

18 LAPITEC MY ISLAND DI MICHELE PERLINI E MATTIA VOLPATO



L'inedita colorazione *Terra Ambra* della pietra sinterizzata di Lapitec fa il suo debutto nell'installazione *My Island*, nata dalla collaborazione tra l'architetto Michele Perlini e Mattia Volpato.

*The new **Terra Ambra** color of Lapitec's sintered stone makes its debut in the **My Island** installation, born from the collaboration between architect Michele Perlini and Mattia Volpato.*



17 Showroom Lualdi
Foro Buonaparte 74, Milano



18 c/o Piazza Cordusio, Milano



8th 13th April 10 am 8 pm
Evento su invito/by invitation only event:
8th April 6.30 pm 10 pm



7th 13th April

19 BROOT - DIALOGUES FROM WITHIN



Broot - Dialogues from Within, il progetto che promuove il dialogo tra diversi materiali, presenta la prima edizione della collezione Broot, curata e prodotta da Olivah e nasce dal confronto tra designer, artisti e architetti. L'iniziativa è guidata da ASSIMAGRA, Associazione Portoghese dell'Industria delle Risorse Minerarie.

Broot - Dialogues from Within, the project that fosters dialogue between different materials, presents the first edition of the Broot collection, curated and produced by Olivah. It emerges from the exchange between designers, artists, and architects. The initiative is led by ASSIMAGRA, the Portuguese Association of the Mineral Resources Industry.

20 BUFALINI - THINKING IN MARBLE 2025



Bufalini, azienda di eccellenza nella lavorazione del marmo di Carrara, porta sei nuovi progetti firmati da Paolo Ulian che ridefiniscono il dialogo tra materia e forma, tra questi anche la libreria verticale Spacco e la lampada a sospensione Ingo.

Bufalini, a company of excellence in the processing of Carrara marble, presents six new projects by Paolo Ulian that redefine the dialogue between material and form, including the Spacco vertical bookshelf and the Ingo suspension lamp.



19 c/o Spazio Edhèn Milano
Via Borgonuovo 5, Milano



7th 13th April 10 am 6 pm
Press preview: 7th April 9 am 7 pm



20 c/o Galleria Rossana Orlandi
Via Matteo Bandello 14, Milano



7th 13th April 9.30 am 8 pm
Press preview: 6th April 9 am 8 pm

21 REALIA DI SABRINA RATTÉ



La visual artist Sabrina Ratté espone per la prima volta in Italia e offre un'esperienza sensoriale e concettuale unica, in cui tecnologia e biologia si fondono per ridefinire il nostro rapporto con l'ambiente. Al progetto hanno partecipato W MEET Digital Culture Center, primo Centro Internazionale per l'Arte e la Cultura digitale in Italia e Haiki+, azienda nel settore dell'ambiente e dedita al riciclo, al recupero e al trattamento dei rifiuti industriali applicando i principi di economia circolare.

Visual artist Sabrina Ratté exhibits for the first time in Italy, offering a unique sensory and conceptual experience where technology and biology merge to redefine our relationship with the environment. The project involves MEET Digital Culture Center, the first International Center for Digital Art and Culture in Italy, and Haiki+, a company in the environmental sector dedicated to recycling, recovery, and the treatment of industrial waste, applying the principles of the circular economy.



21 c/o MEET Digital Culture Center
Porta Venezia Design District
Via Vittorio Veneto 2, Milano



13rd March - 1st June 3 pm - 7 pm

22 MAKING THE INVISIBLE VISIBLE



In un'installazione di molteplici spazi, Making the Invisible Visible fa luce sull'arte e sul design come atto di alchimia che dà vita alle idee. Co-creato dalla Chief Design Officer of Consumer Devices di Google, Ivy Ross e dal suo team di progettazione in collaborazione con l'artista della luce e dell'acqua Lachlan Turczan.

In a multi-space installation, Making the Invisible Visible sheds light on art and design as acts of alchemy that bring ideas to life. Co-created by Ivy Ross, Chief Design Officer of Consumer Devices at Google, and her design team in collaboration with light and water artist Lachlan Turczan.

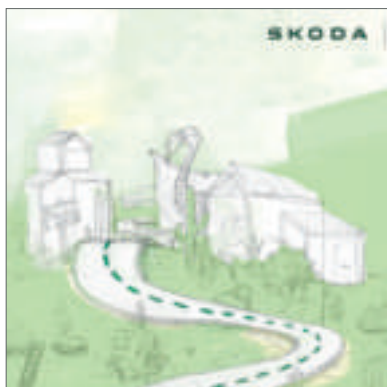


22 c/o Garage 21
Via Archimede 26, Milano



8th - 13th April 9.30 am - 5.30 pm
Press preview: 7th April 10 am - 5 pm
(su invito/by invitation)

23 ŠKODA - THIS WAY



Guidata dalla curiosità, Škoda Auto trasforma l'esplorazione in un'esperienza immersiva, resa viva dalla creatività dell'artista italiano Marcantonio.

Driven by curiosity, Škoda Auto transforms exploration into an immersive experience, brought to life by the creativity of Italian artist Marcantonio.

24 POETICA



WonderGlass e Calico Wallpaper presentano Poetica, un'installazione che trasforma vetro e carta in strumenti di narrazione, intrecciando materia e artigianato in un racconto poetico.

WonderGlass and Calico Wallpaper present Poetica, an installation that transforms glass and paper into storytelling tools, weaving material and craftsmanship into a poetic narrative.



23 c/o PAC - Padiglione d'Arte Contemporanea
Via Palestro 14, Milano



8th 13th April 10 am 10 pm



24 c/o Istituto dei Ciechi
Via Vivaio 7, Milano



8th 12th April 10 am 7 pm
Press preview: 7th April 4 pm 6 pm
(su invito/by invitation)
Vernissage: 7th April 6 pm 9 pm
(su invito/by invitation)

25 MISSION ALDEBARAN



Lo stilista parigino Marc-Antoine Barrois presenta la sua nuova fragranza Aldebaran attraverso un'installazione su larga scala, progettata dal designer francese Antoine Bouillot.

Parisian designer Marc-Antoine Barrois presents his new fragrance, Aldebaran, through a large-scale installation designed by French designer Antoine Bouillot.

26 TWO-FOLD SILENCE EXHIBITION



6:AM presenta Two-Fold Silence, prima mostra personale dello studio, che offre l'opportunità ai visitatori di immergersi nell'universo creativo del brand fondato da Edoardo Pandolfo e Francesco Palù.

6:AM presents Two-Fold Silence, the studio's first solo exhibition, offering visitors the opportunity to immerse themselves in the creative universe of the brand founded by Edoardo Pandolfo and Francesco Palù.



25 c/o Salone dei Tessuti
Via San Gregorio 29, Milano



8th 12th April 10 am 7 pm
13th April 10 am 3 pm



26 c/o Piscina Cozzi
Viale Tunisia 35, Milano



6th 13th April 10 am 10 pm

27 QU QUATTRO - A TASTE OF LIGHT



L'installazione "Quattro - a taste of light" è il frutto della collaborazione tra l'azienda QU e l'art director Aldo Parisotto di Parisotto+Formenton Architetti. Il progetto pone al centro la relazione tra la luce e la convivialità, proponendo un percorso di scoperta articolato in quattro momenti.

The installation "Quattro - a taste of light" is the result of the collaboration between the company QU and art director Aldo Parisotto of Parisotto+Formenton Architetti. The project focuses on the relationship between light and conviviality, offering a journey of discovery structured in four moments.



27 QU MDW Temporary Showroom
Via Cernaia 7, Milano



8th 13th April 10 am 9 pm

28 MERIDIANI - MY HOME IS ME



Meridiani porta "my home is ME" per raccontare le molteplici identità dell'abitare attraverso un viaggio che narra una storia e invita a esplorare la versatilità del brand.

Meridiani brings "my home is ME" to tell the story of the many identities of living through a journey that unfolds a narrative and invites exploration of the brand's versatility.



28 Meridiani Store
Via Manzoni 38, Milano



8th 13th April 10 am 9 pm

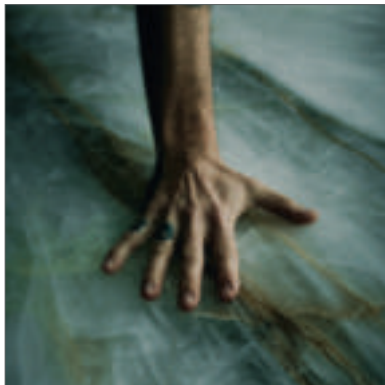
29 LA STANZA DI CORALLA



All'interno della mostra MoscaPartners Variations, Coralla Maiuri presenta "La Stanza di Coralla", una camera delle meraviglie dove gli ospiti possono immergersi in un universo di luce e colori, fatto di porcellane artigianali, cuscini in morbido velluto di seta e luminosi tavolini in acciaio.

Within the MoscaPartners Variations exhibition, Coralla Maiuri presents "La Stanza di Coralla", a chamber of wonders where guests can immerse themselves in a universe of light and colors, featuring handcrafted porcelain, soft silk velvet cushions, and luminous steel tables.

30 ANTOLINI - BEYOND STONE - MATTER AND INGENUITY



Antolini invita a scoprire la pietra naturale in una veste inedita, che omaggia la grandiosità della natura e del genio umano. In collaborazione con Murrain Billi, artista fiorentino che ha fatto della poliedricità il motore creativo della sua carriera.

Antolini invites to discover natural stone in a new light, paying tribute to the grandeur of nature and human ingenuity. In collaboration with Murrain Billi, a Florentine artist who has made versatility the creative driving force of his career.



29 MoscaPartners Variations
c/o Palazzo Litta
Corso Magenta 24, Milano



7th 13th April 10 am 8 pm
Press preview: 6th April 12 pm 8 pm



30 Antolini MilanoDuomo
Piazza Fontana angolo
via San Clemente, Milano



7th, 8th, 11th, 12th, 13th April 10 am 7.30 pm
9th, 10th April 10 am 5 pm
Press preview: 3th April 10 am 6 pm

31 TIMELESS NATURE



TA Design, sotto la direzione artistica di Enrico Cesana, si racconta attraverso un percorso dove le nuove pergole, insieme alla nuova collezione di arredi outdoor, diventano protagonisti di un'esposizione che richiama ad un'esistenza in armonia con la natura.

TA Design, under the artistic direction of Enrico Cesana, tells its story through a journey where the new pergolas, together with the new outdoor furniture collection, take center stage in an exhibition that evokes a life in harmony with nature.

32 LAVAZZA - SOURCE OF PLEASURE



Lavazza presenta l'installazione site-specific Source of Pleasure dell'architetta e designer brasiliana Juliana Lima Vasconcellos, un percorso multisensoriale che esplora l'universo del caffè stimolando tutti i sensi.

Lavazza presents the site-specific installation Source of Pleasure by Brazilian architect and designer Juliana Lima Vasconcellos, a multisensory journey that explores the world of coffee by stimulating all the senses.



31 c/o OPIFICIO 31
Via Tortona 31, Milano



8th 13th April 10 am 9 pm
Press preview: 7th April 10 am 9 pm



32 c/o Palazzo del Senato
Via Senato 10, Milano



7th 12th April 9 am 10 pm
Press preview: 5th April 10 am 1 pm

33 FRAMMENTI DI NEON



Barbara Maletti illumina il suo personale messaggio, ironico e leggero, e sopra le sue opere 'di carta' vengono aggiunte scritte al neon insieme a oggetti speciali, ad arricchirne il senso.

Barbara Maletti illuminates her personal message, ironic and light, with neon writings added to her 'paper' works, along with special objects that enhance their meaning.

34 IKEA



IKEA presenta una nuova esposizione e una delle sue collezioni più iconiche. I visitatori potranno vivere esperienze interattive scoprendo i principi del Design Democratico e assistendo in anteprima mondiale alla presentazione della nuova collezione STOCKHOLM 2025.

IKEA presents a new exhibition and one of its most iconic collections. Visitors will be able to enjoy interactive experiences, discover the principles of Democratic Design, and witness the world premiere of the new STOCKHOLM 2025 collection.



33 c/o Bloom Atelier Hair Spa
Via Nöe 2 (Bar Basso 'next door'), Milano



8th, 9th, 11th, 12th April 9 am 6.30 pm
10th April 11.30 am 9 pm



Cocktail: 9th April 6.30 pm 9.30 pm



34 c/o Spazio Tenoha
Via Vigevano 18, Milano



7th 13th April 10 am 7 pm
Press preview: 7th April 11.30 am

35 LOVELIGHT39&CASTRIGNANO



Le lastre LoveLight39 diventano anche complementi di arredo nella Gallery in Via San Damiano che, per l'occasione, apre le sue porte trasformata in un appartamento elegante e innovativo. Il concept è stato ideato dalla creatività dell'interior designer Andrea Castrignano.

The LoveLight39 slabs also become furniture accessories in the Gallery on Via San Damiano, which, for the occasion, opens its doors transformed into an elegant and innovative apartment. The concept was created by the creativity of interior designer Andrea Castrignano.

36 ARCANA ARCANORUM



Arcana Arcanorum è una mostra collettiva dedicata ai pionieri del Graffiti Writing newyorkese degli anni Ottanta e della Street Art internazionale.

Arcana Arcanorum is a group exhibition dedicated to the pioneers of 1980s New York Graffiti Writing and international Street Art.



35 Gallery LoveLight39
Via San Damiano 4, Milano



8th 13th April 10 am 8 pm
Press preview: 7th April 10 am 6 pm



36 c/o Avantgarden Gallery
Via Tertulliano 68, Milano



7th 12th April 9 am 10 pm

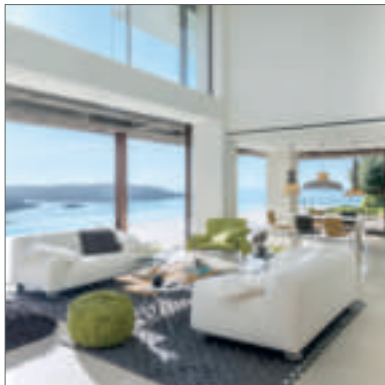
37 REVEAL



L'associazione DcomeDesign ancora una volta vuole celebrare la creatività e l'innovazione di designer e architetture con la mostra REVEAL - progetti e prototipi inediti di donne designer, a cura di Anty Pansera e realizzata da Insula delle Rose.

The association DcomeDesign once again aims to celebrate the creativity and innovation of female designers and architects with the exhibition REVEAL - Unpublished Projects and Prototypes by Women Designers, curated by Anty Pansera and produced by Insula delle Rose.

38 AMPM - SENSORY HOMES



Sensory Homes di AMPM, curata dal direttore artistico François Bernard, esplora l'interazione tra natura, design e innovazione. L'esposizione rappresenta l'essenza di AMPM, che unisce eleganza senza tempo e creatività.

Sensory Homes by AMPM, curated by artistic director François Bernard, explores the interaction between nature, design, and innovation. The exhibition represents the essence of AMPM, which combines timeless elegance with creativity.



37 c/o Fabbrica del Vapore - Sala Colonne
Via Giulio Cesare Procaccini 4, Milano



7th April 2 pm 8 pm
8th April 10 am 8 pm
9th, 10th, 11th, 12th April 10 am 10 pm
13th April 10 am 5 pm
(ingresso libero/free entrance)
Inaugurazione/Inauguration: 8th April 6 pm



38 Sensory Homes
Via Statuto 11, Milano

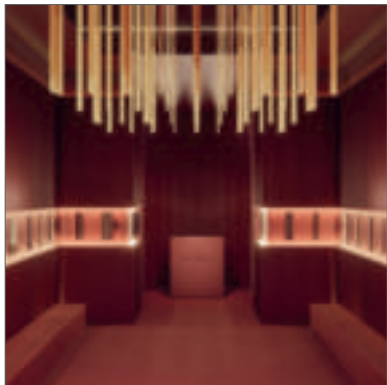


7th 13th April 9.30 am 6.30 pm
Press preview: 7th April 9.30 am 5 pm
Inaugurazione/Inauguration: 7th April
dalle/from 9.30 am



Cocktail: 9th April 6.30 pm

39 GALERIE ROUGE



NOËL & MARQUET sarà presente al Fuorisalone con Galerie Rouge, un'installazione immersiva dove luce, suono, texture e materiali esaltano i sensi e sfidano i nostri preconcetti sull'arredamento contemporaneo delle pareti.

NOËL & MARQUET will be present at Fuorisalone with Galerie Rouge, an immersive installation where light, sound, textures, and materials enhance the senses and challenge our preconceptions about contemporary wall design.

40 1965-2025: 60° DEL SISTEMA USM HALLER "LEGATI DAI NOSTRI SOGNI"



Un viaggio attraverso il passato, il presente e il futuro di USM Modular Furniture, mostrando come modularità e qualità restino protagoniste nel corso dei decenni.

A journey through the past, present, and future of the company, showcasing how modularity and quality remain key protagonists over the decades.



39 Galerie Rouge
Via Statuto 12, Milano



7th 12th April 10 am 7 pm
13th April 10 am 5 pm
Press preview: 7th April 10 am 7 pm



40 USM Modular Furniture
Viale Piave 27, Milano



7th 13th April 10 am 8.30 pm
Press preview: 7th April 10 am 8.30 pm

41 DIPTYQUE



Diptyque presenta la dodicesima destinazione della collezione City Candles, la candela Milan (Milano). In omaggio al viaggio, passione comune dei tre fondatori della Maison, la collezione di candele City Candles celebra i luoghi del mondo.

Diptyque presents the twelfth destination of the City Candles collection, the Milan candle. As a tribute to travel, a shared passion of the Maison's three founders, the City Candles collection celebrates places around the world.



41 Diptyque
Via Alessandro Manzoni 25, Milano



7th 13th April 10.30 am 7.30 pm

42 NUBE COLLECTION @ OFFICINA DESIGN CAFÉ



L'Officina Design Café dell'ADI Design Museum presenta Nube Collection di Fabio Romenici. Un incontro tra design e scultura, dove la matericità del segno si traduce in forme pure e geometrie essenziali. Nube Chair e Nube Stool esaltano la matericità del legno attraverso volumi monolitici, rivisitando il concetto di seduta con un linguaggio radicale e minimale.

The Officina Design Café at the ADI Design Museum presents the Nube Collection by Fabio Romenici. A meeting between design and sculpture, where the materiality of the mark translates into pure forms and essential geometries. The Nube Chair and Nube Stool enhance the materiality of wood through monolithic volumes, revisiting the concept of seating with a radical and minimalist language.



42 c/o Officina Design Café
ADI Design Museum
Piazza Compasso d'Oro 1, Milano



7th 13th April 10 am 9 pm
Cocktail: 12th April 5 pm 12 pm

43 BUSNELLI AL FUORISALONE 2025



Busnelli presenta il nuovo concept espositivo Busnelli Studio, un ambiente esclusivo dove verrà svelata la nuova collezione firmata da Controvento, Matteo Nunziati e DLSM, sotto la direzione creativa di Daniele Lo Scalzo Moscheri.

Busnelli presents the new exhibition concept, Busnelli Studio, an exclusive environment where the new collection designed by Controvento, Matteo Nunziati, and DLSM will be unveiled, under the creative direction of Daniele Lo Scalzo Moscheri.

44 GIORGETTI



Giorgetti e Maserati: L'unione di questi due simboli del made in Italy dà vita alla collezione Giorgetti Maserati Edition e a una Grecale one-off Maserati Giorgetti Edition. Un connubio perfetto tra eleganza senza tempo e innovazione tecnologica. Un tributo all'armonia del mare e alla potenza dei venti, dove il Tridente Maserati ispira le creazioni Giorgetti.

Giorgetti and Maserati: The union of these two symbols of Made in Italy gives life to the Giorgetti Maserati Edition collection and a one-off Grecale Maserati Giorgetti Edition. A perfect blend of timeless elegance and technological innovation. A tribute to the harmony of the sea and the power of the winds, where the Maserati Trident inspires Giorgetti's creations.



43 Busnelli Studio
Corso Europa 22 7th floor, Milano



8th April 10 am 2 pm
9th, 11th, 12th April 10 am 10 pm
10th, 13th April 10 am 8 pm
Press day: 7th April 4 pm 10 pm



44 Giorgetti Spiga - The Place
Via della Spiga, 31 Milano



8th April 10 am 5 pm
9th 12th April 10 am 8.30 pm
13th April 10 am 5 pm
Maserati Showroom
Corso di Porta Vercellina 16, Milano
9th 13th April 9 am 7 pm

45 TOO SWEET TO LAST & NOWHERE TO BE



L.U.P.O. Lorenzelli Projects inaugura una doppia esposizione nella nuova galleria. Too Sweet To Last, presenta le opere di Leo Luccioni e Rachel Hobkirk, mentre la seconda, Nowhere To Be, riunisce Gus Monday, Julian Lombardi e Fabien Adèle.

L.U.P.O. Lorenzelli Projects inaugurates a double exhibition in its new gallery. The first exhibition, Too Sweet To Last, features artists Leo Luccioni and Rachel Hobkirk, while the second, Nowhere To Be, brings together Gus Monday, Julian Lombardi, and Fabien Adèle.

46 LISTONE GIORDANO



Listone Giordano propone due progetti Natural Genius firmati da icone come Piero Lissoni e Marc Sadler, che saranno protagonisti in Arena, mentre il 9 aprile speciale installazione Haptique tra musica e design.

Listone Giordano presents two Natural Genius projects by icons such as Piero Lissoni and Marc Sadler will be featured in Arena, while on April 9th, a special Haptique installation blending music and design will take place.



45 L.U.P.O. Lorenzelli Projects Gallery Isola
Via Borsieri 29, Milano



5th April 15th May
By appointment



46 Listone Giordano Arena
Via Santa Cecilia 6, Milano



7th 12th April 10 am 7 pm
Press preview: 7th April 10 am 7 pm

47 MAGNIFICAT



Da Miart al Fuorisalone, presso Spazio Vito Nesta, andrà in scena Magnificat. Alchimie e devozione nel nuovo design, un racconto corale per svelare che cosa succede ogni giorno in quella terra circoscritta e luminosa che è il design indipendente.

From Miart to Fuorisalone, Magnificat will take the stage at Spazio Vito Nesta. Alchemy and devotion in new design, a collective narrative revealing what happens every day in that defined yet radiant land that is independent design.

48 TECTONA PARIS



Tectona presenta la nuova collezione Cosimo De' Medici disegnata da Muller Van Severen in uno speciale allestimento firmato da loro nello showroom.

Tectona presents the new Cosimo De' Medici collection designed by Muller Van Severen in a special installation curated by them in the showroom.



47 c/o Spazio Vito Nesta
Via Ferrante Aporti 16, Milano



48 Tectona
Via della Moscova 47A, Milano



4th 13th April 10 am 6.30 pm



7th 12th April 10 am 7 pm
Cocktail: 9th April 6 pm 9 pm (con la presenza dei designer/in the presence of the designers)

49 SUPERDESIGN SHOW



Motto di questa settimana sarà HAPPINESS. Con la partecipazione di oltre 70 designer provenienti da 10 nazioni, il coinvolgimento di tre continenti e la presentazione di più di 20 progetti, l'evento corale e internazionale di quest'anno si conferma ancora una volta un appuntamento imperdibile per chiunque voglia esplorare le ultime tendenze e le visioni future del design.

The motto of this week will be HAPPINESS. With the participation of over 70 designers from 10 countries, the involvement of three continents, and the presentation of more than 20 projects, this year's international and collective event once again proves to be an unmissable occasion for anyone looking to explore the latest trends and future visions of design.



49 SUPERSTUDIO PIÙ
Via Tortona 27, Milano



7th 12th April 11 am 9 pm
13th April 11 am 6 pm
(registrazione richiesta/registration required)
VIP & Press preview: 6th April 3 pm 8 pm

50 BUCCELLATI - NATURALIA



Buccellati presenta Naturalia, una mostra che celebra la bellezza della natura e dell'artigianalità, curata da Balich Wonder Studio e amplificata dalle installazioni d'arte botanica di Studio Mary Lennox.

Buccellati presents Naturalia, an exhibition celebrating the beauty of nature and craftsmanship, curated by Balich Wonder Studio and enhanced by botanical art installations from Studio Mary Lennox.

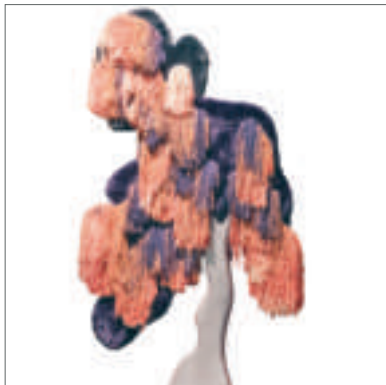


50 c/o Buccellati
Piazza Tomasi di Lampedusa, Milano



8th 13th April 10 am 6 pm
Press day: 7th April 10 am 3 pm

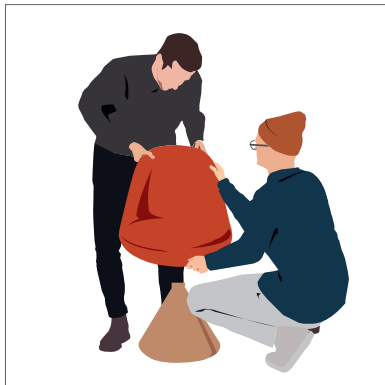
51 LAKAPOLIESIS



In occasione di MiArt e della Milano Design Week 2025, Fondazione Luigi Rovati presenta Lakapoliesis di Matteo Cibic (1983). Dal 26 marzo al 13 aprile il Padiglione d'arte e il giardino ospitano un nuovo corpo di lavori dell'artista che esplora, con linguaggi sperimentali, le capacità cognitive del mondo vegetale.

On the occasion of MiArt and Milan Design Week 2025, the Luigi Rovati Foundation presents Lakapoliesis by Matteo Cibic (1983). From March 26 to April 13, the Art Pavilion and the garden will host a new body of work by the artist, exploring, through experimental languages, the cognitive abilities of the plant world.

52 PORRO



Da 100 anni il design Porro persegue la semplicità, esito di complessità risolte e sfide vinte, grazie alla passione delle persone e a una rete di collaborazioni virtuose.

For 100 years, Porro design has pursued simplicity, the result of resolved complexities and challenges overcome, thanks to the passion of its people and a network of virtuous collaborations.



51 c/o Fondazione Luigi Rovati
Padiglione d'arte e Giardino
Corso Venezia 52, Milano



26th March 13th April

Aperto da mercoledì a domenica, dalle 10 alle 20 (ultimo ingresso ore 19) / Open from Wednesday to Sunday, from 10 am to 8 pm (last entry at 7 pm)

Ingresso libero/free entrance



52 PORRO MILANO
Via Visconti di Modrone 29, Milano



8th 12th April 10 am 9 pm

13th April 10 am 6 pm

Special opening DDD:

10th April 10 am 10.30 pm

Press preview: 7th April 10 am 8 pm

53 101010 BY LAYER



In occasione del decimo anniversario dello studio Layer, la mostra 101010 presenta una retrospettiva delle collaborazioni iconiche con marchi come Bang & Olufsen, Nike e Vitra, insieme al debutto della collezione 101010 - sei prototipi di design sociale innovativi realizzati con partner come RÆBURN, Orrefors, Kvadrat e Muuto.

On the occasion of Layer studio's tenth anniversary, the 101010 exhibition presents a retrospective of iconic collaborations with brands such as Bang & Olufsen, Nike, and Vitra, alongside the debut of the 101010 collection - six innovative social design prototypes created with partners like RÆBURN, Orrefors, Kvadrat, and Muuto.

54 ZEUS - MINIMA MORALIA



Il marchio ZEUS, con il tema di quest'anno, MINIMA MORALIA, presenta nuove creazioni che incarnano perfettamente la sua filosofia: strutture essenziali, proporzioni rigorose, materiali puri, oggetti che non solo decorano, ma abitano lo spazio con un linguaggio chiaro e senza tempo.

The ZEUS brand, with this year's theme MINIMA MORALIA, presents new creations that perfectly embody its philosophy: essential structures, rigorous proportions, pure materials - objects that not only decorate but inhabit the space with a clear and timeless language.



53 c/o 10 Corso Como
Corso Como 10, Milano



7th 13th April 10.30 am 8.30 pm



54 ZEUS Design Store
Corso San Gottardo 21/9, Milano



7th 13th April 10 am 10 pm



Aperitivo tutti i giorni/aperitif every day

55 GREEN ISLAND



Eco-design e valorizzazione dell'artigianato, è il progetto proposto da GREEN ISLAND. Un percorso urbano che promette di accendere di colore un'area della Stazione Garibaldi nel Quartiere Isola. Quest'anno luogo principale dell'evento sarà lo spazio di Flying Tiger, con un progetto speciale dedicato al giardino per impollinatori.

Eco-design and the enhancement of craftsmanship are at the heart of the project proposed by GREEN ISLAND. An urban journey that promises to bring color to an area of Garibaldi Station in the Isola district. This year, the main venue of the event will be the Flying Tiger space, featuring a special project dedicated to a pollinator garden.



55 co/ spazio Flying Tiger
Piazza Freud 1, Milano



7th 13th April 8 am 8 pm
Opening: 7th April 12 pm

56 DOT-DESIGN OUTDOOR TEXTURE



Torna dOT-design Outdoor Texture con un evento organizzato da VG crea in collaborazione con EN Space network, che si svolge nel cuore di Brera Design District e trasforma questo luogo storico in uno spazio di ricerca e sperimentazione progettuale.

dOT-design Outdoor Texture returns with an event organized by VG crea in collaboration with EN Space network, taking place in the heart of the Brera Design District and transforming this historic location into a space for research and design experimentation.



56 c/o Piazza e Via San Marco 2, Milano



8th 12th April 11 am 10 pm
8th, 12th April 10 am 11 am
(su appuntamento/by appointment)
13th April 11 am 7 pm

57 FUTURE IMPACT 3: DESIGN NATION



DesignSingapore Council torna alla Milano Design Week con Future Impact 3: Design Nation - una mostra in tre parti che celebra i 60 anni di indipendenza di Singapore nel 2025. Curata da Tony Chambers, Maria Cristina Didero e dal designer di Singapore Hunn Wai (Lanzavecchia + Wai), la mostra accompagnerà i visitatori attraverso il passato, il presente e il futuro dell'evoluzione di Singapore attraverso la lente del design.

DesignSingapore Council returns to Milan Design Week with Future Impact 3: Design Nation - a three-part exhibition celebrating Singapore's 60th year of independence in 2025. Curated by Tony Chambers, Maria Cristina Didero, and Singaporean designer Hunn Wai (Lanzavecchia + Wai), the exhibition will guide visitors through the past, present, and future of Singapore's evolution through the lens of design.



57 c/o Chiesa di San Bernardino alle Monache
Via Lanzzone 13, Milano



7th 13th April 10 am 7 pm
Press preview: 7th April 12 pm 5 pm

58 ALIAS - LIGHTNESS OF BEING



La storica azienda italiana Alias prosegue la sua ricerca progettuale nel segno di "Something Else". Inoltre, presenta un allestimento che accoglie le nuove creazioni delle grandi firme del design.

The historic Italian company Alias continues its design research under the theme of "Something Else." Additionally, it presents an exhibition showcasing new creations by renowned design figures.



58 c/o Fondazione Luciana Matalon
Foro Buonaparte 67, Milano



7th 13th April 10 am 7 pm
Press preview: 7th April 10 am 5 pm

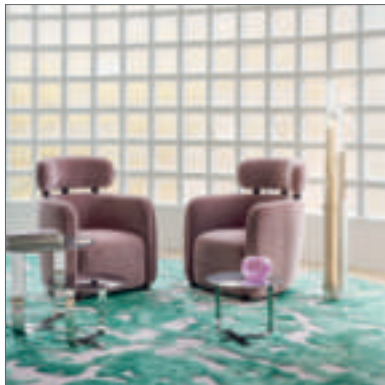
59 ARCLINEA - 100 YEARS, 100 INGREDIENTS



Per i suoi cento anni, Arclinea presenta una mostra della fotografa Amelie Ambroise: 100 fotografie con 100 ingredienti provenienti da tutta l'Italia. L'esposizione è arricchita da una selezione dei progetti più iconici dell'architetto e designer Antonio Citterio, direttore creativo del brand.

For its hundredth anniversary, Arclinea presents an exhibition by photographer Amelie Ambroise: 100 photographs featuring 100 ingredients from across Italy. The exhibition is enriched by a selection of the most iconic projects by architect and designer Antonio Citterio, the brand's creative director.

60 NILUFAR - REPERTORIO



Sotto la curatela e la visione della fondatrice Nina Yashar, Nilufar presenta 'Repertorio', un'esplorazione stratificata che gioca con i concetti di scenografia e teatro. Lo showroom di Via della Spiga, accoglie capolavori vintage di George Nakashima in dialogo con nuovi tessuti dell'atelier colombiano Hechizoo e un'installazione site-specific di opere contemporanee di Maximilian Marchesani, Andrea Mancuso ed Etienne Marc.

Under the curatorship and vision of founder Nina Yashar, Nilufar presents 'Repertorio', a layered exploration that plays with the concepts of set design and theatre. The showroom on Via della Spiga hosts vintage masterpieces by George Nakashima in dialogue with new fabrics from the Colombian atelier Hechizoo and a site-specific installation of contemporary works by Maximilian Marchesani, Andrea Mancuso, and Etienne Marc.



59 Arclinea Showroom
Via Durini 7, Milano



60 Nilufar showroom
Via della Spiga 32, Milano



8th 13th April 10 am 7 pm
Press preview: 7th April 10 am 3 pm



8th 13th April 10 am 7 pm

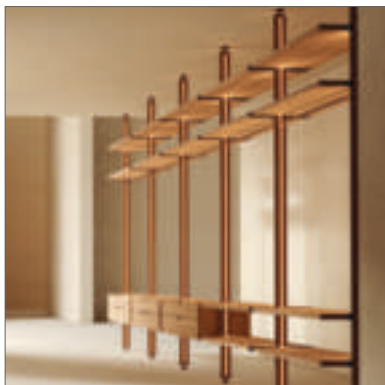
61 ALICE



L'allestimento di Alice per la Milano Design Week 2025, a cura di Studio A-ro, è un racconto poetico di materia, memoria e trasformazione, un percorso immersivo che esplora nuove forme espressive attraverso la ceramica, indagando il dualismo tra natura e tecnologia.

Alice's installation for Milan Design Week 2025, curated by Studio A-ro, is a poetic narrative of material, memory, and transformation - an immersive journey that explores new expressive forms through ceramics, investigating the dualism between nature and technology.

62 LEMA



Lema presenta L25, archetipo di libreria a montante verticale che si pone come tributo alla maestria artigianale e alla costante ricerca della perfezione.

Lema presents L25, an archetypal vertical post bookshelf that serves as a tribute to craftsmanship and the constant pursuit of perfection.



61 Alice Ceramica Showroom
Via Marsala 2, Milano



62 Showroom Lema
Largo Augusto 8, 20122 Milano



8th 11th April 10 am 8 pm
Press preview: 7th April 10 am 8 pm



8th 13th April 10 am 8 pm

63 WE WILL DESIGN 2025 - MAKING KIN



BASE Milano accoglie per la quinta edizione di We Will Design, la grande piattaforma dedicata ai nuovi talenti del design, tra installazioni speculative e pratiche collaborative, una visione innovativa sul tema Making Kin: un concetto ispirato al pensiero di Donna Haraway che esplora nuove forme di parentela oltre i confini specisti e antropocentrici.

BASE Milano hosts the fifth edition of We Will Design, the major platform dedicated to new design talents, featuring speculative installations and collaborative practices. It offers an innovative perspective on the theme Making Kin: a concept inspired by the thinking of Donna Haraway, exploring new forms of kinship beyond speciesist and anthropocentric boundaries.



63 c/o BASE Milano
Via Bergognone 34, Milano



7th 13th April 9 am 12 pm

64 COLLECTION PARTICULIÈRE



Il marchio francese Collection Particulière presenta Velouria una collezione altamente curata dedicata alla sensualità, alla raffinatezza e alla precisione. Sedute, tavolini, scrivanie o illuminazione, ogni pezzo reca il sigillo di un materiale e di un know-how studiati e sofisticati.

The French brand Collection Particulière presents Velouria, a highly curated collection dedicated to sensuality, refinement, and precision. Sofas, side tables, desks, and lighting – each piece bears the mark of carefully crafted materials and expertise.

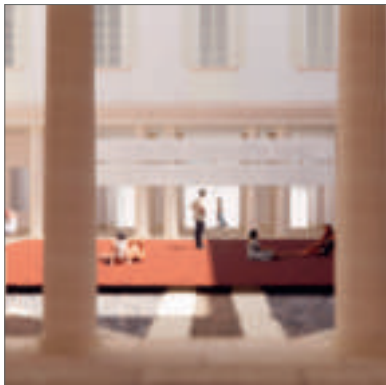


64 c/o Fondazione Mudima
Via Alessandro Tadino 26, Milano



7th 12nd April 10 am 7 pm

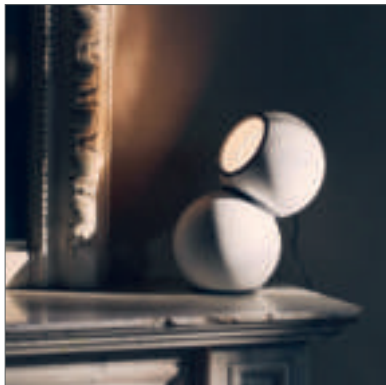
65 MOSCAPARTNERS VARIATIONS



MoscaPartners torna a Palazzo Litta con MoscaPartners Variations, una mostra collettiva dedicata al design innovativo e al mondo del progetto. Filo conduttore dell'esposizione sarà Migrations, tema dal significato poliedrico.

MoscaPartners returns to Palazzo Litta with MoscaPartners Variations, a collective exhibition dedicated to innovative design and the world of design projects. The guiding theme of the exhibition will be Migrations, a topic with a multifaceted meaning.

66 STILNOVO - COME ARCHEOLOGI



Stilnovo presenta "Come Archeologi", progetto curato dai nuovi Art Director Russo Sgarbossa. Un tributo alla storia e all'evoluzione del design, l'inedito allestimento esplora la connessione tra passato e presente, recuperando e reinterpretando elementi storici per offrire nuove visioni del vivere contemporaneo.

Stilnovo presents "Come Archeologi", a project curated by the new Art Directors Russo Sgarbossa. A tribute to the history and evolution of design, this original installation explores the connection between past and present, recovering and reinterpreting historical elements to offer new visions of contemporary living.



65 c/o Palazzo Litta
Corso Magenta 24, Milano



66 Light Hub - Stilnovo showroom
via Boccaccio 15 A, Milano



7th 13th April 10 am 8 pm
Press preview: 6th April 12 pm 7 pm



2nd 13th April 10 am 7 pm
Press preview: 2nd April 2.30 pm 6.30 pm

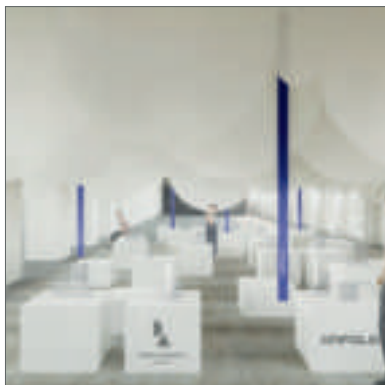
67 FRINGE DESIGN IN SCENA



Plinio Il Giovane, G.T.DESIGN e Fringe Milano OFF danno vita a un progetto multidisciplinare che celebra la creatività autentica e la cultura del made in Italy.

Plinio Il Giovane, G.T.DESIGN, and Fringe Milano OFF come together to create a multidisciplinary project that celebrates authentic creativity and the culture of made in Italy.

68 UNFOLD



Domus Academy torna per la seconda volta raddoppiando gli spazi espositivi e il numero di progetti presentati. Quest'anno, l'istituzione accoglie dodici università e scuole di alta formazione provenienti da tutto il mondo, selezionate attraverso una open call internazionale. Il tema di quest'anno, REAFFIRM DESIGN://reframing design impact.

Domus Academy returns for the second time, doubling its exhibition space and the number of projects presented. This year, the institution will welcome twelve universities and higher education schools from around the world, selected through an international open call. This year's theme is REAFFIRM DESIGN://reframing design impact.



67 Frigerio Design in Scena
Via E. Cernuschi 1, Milano



68 c/o BASE Milano
Via Bergognone 34, Milano



7th April 7 pm
Vietato sporgersi dentro, di e con Alice Gagno
8th April 7 pm
80 centesimi, di e con Pietro de Nova e Maurizio Zucchi
9th, 10th, 11th April 7 pm
Partita a scacchi, con Alex Gezzi ed Elena Pavoni
12th April 7 pm
La genesi del rigenero, di e con Beppe Allocca



7th 13th April 9 am 12 pm

69 MUJI MUJI 5-5



In occasione della Milano Design Week 2025, MUJI invita a scoprire MUJI MUJI 5-5, un'inedita installazione realizzata da studio 5-5 nel cuore di un giardino segreto nel quartiere di Brera.

On the occasion of Milan Design Week 2025, MUJI invites you to discover MUJI MUJI 5-5, an exclusive installation created by Studio 5-5 in the heart of a secret garden in the Brera district.

70 ZALF - SPACEMAKERS HOME



Zalf amplia la collezione SpaceMaker Night con la nuova apertura anta a libro nell'armadio Alterna.

Zalf expands the SpaceMaker Night collection with the new folding door opening in the Alterna wardrobe.



69 c/o Giardino Pippa Bacca
Corso Garibaldi 89A,
Via Tommaso de Cazzaniga, Milano



8th 13th April 10 am 8 pm

Press day: 7th April 9.30 am 6 pm

Fascia oraria esclusiva riservata ai giornalisti/
Exclusive time slot reserved for journalists: ogni
mattina/every morning from/dalle 9 am until/
alle 10 am



70 c/o Brera Contract
Foro Buonaparte 57, Milano



7th 13th April 10 am 9 pm

71 RIS-VOLTI MATERICI



ANAB - Associazione Nazionale Architettura Bioecologica che promuove e diffonde le buone pratiche del costruire, abitare e vivere sano e sostenibile - insieme a TerraMigakiDesign, team di professionisti uniti dal desiderio di crescita e scambio internazionale sulla bioedilizia e in particolare sullo sviluppo del design in terra cruda, presentano la nona edizione del Fuorisalone dedicata ai temi della sostenibilità e della terra cruda dal titolo Ris-volti Materici.

ANAB - the National Association of Bioecological Architecture, which promotes and spreads good practices for healthy and sustainable building, living, and lifestyle - together with TerraMigakiDesign, a team of professionals united by a desire for growth and international exchange in the field of green building, particularly focusing on the development of raw earth design, present the ninth edition of Fuorisalone dedicated to the themes of sustainability and raw earth, titled Ris-volti Materici.



71 c/o Fabbrica del Vapore,
edificio ex Cisterne (sala 1)
Via Giulio Cesare Procaccini 4, Milano



8th 13th April 10 am 7.30 pm
Ingresso libero/free entrance

72 IDEAGROUP - WHERE WATER MEETS DESIGN



Nello showroom Ideagroup sono presenti le ultime novità dedicate alla stanza da bagno e all'area wellness, alla scoperta di materiali innovativi e di tendenza.

The Ideagroup showroom features the latest innovations dedicated to the bathroom and wellness area, showcasing innovative and trendy materials.



72 Spazio Milano showroom
Via Manzoni 43, Milano



8th 13th April 10 am 9 pm
Opening night: 9th April 6 pm 11 pm
(solo su invito/by invitation only)

73 REFIN - METAMORPHOSES



Refin presenta *Metamorphoses*, inedito progetto di Oliver Laric che rappresenta il secondo capitolo dell'iniziativa REFIN DTS - Daring Art Explorations.

Refin presents Metamorphoses, an original project by Oliver Laric that represents the second chapter of the REFIN DTS - Daring Art Explorations initiative.

74 ALL THE FEELS, WITHIN AN EVOLVING LANDSCAPE



Ramak Fazel inquadra una costellazione di edifici che, nel suo sentire, definiscono un nuovo paesaggio contemporaneo della città. Ne nasce un progetto ampio e articolato che si compone di un'installazione ambientale pubblica in Piazza Alvar Aalto e una mostra fotografica negli spazi interni di Volvo Studio Milano, in occasione di Milano Art Week e Milano Design Week.

Ramak Fazel inquadra una costellazione di edifici che, nel suo sentire, definiscono un nuovo paesaggio contemporaneo della città. Ne nasce un progetto ampio e articolato che si compone di un'installazione ambientale pubblica in Piazza Alvar Aalto e una mostra fotografica negli spazi interni di Volvo Studio Milano, in occasione di Milano Art Week e Milano Design Week.



73 Refin Studio
Via Melone 2, Milano



4th 12th April 10 am 6 pm
13th April 10 am 4 pm
Press preview: 4th April 9 am 1 pm



74 Piazza Alvar Aalto & Volvo Studio Milano
Via Melchiorre Gioia ang. Viale della
Liberazione, Milano



7th 13th April 10 am 8 pm
Finissage: 15th April 7 pm
c/o Volvo Studio Milano

75 MUDAC - BADDANCE WITH THE BADWEEDS



Il Museum of Contemporary Design and Applied Arts (mudac) situato a Losanna, Svizzera, presenta BADDANCE WITH THE BADWEEDS dell'artista Rocio Berenguer presso House of Switzerland. Questa installazione partecipativa invita i visitatori ad unirsi a THE BADWEEDS, un gruppo musicale trans-species metà umana e metà pianta. L'esperienza immersiva invita il pubblico a mutare danzando, offrendo una prospettiva festosa e ludica sulla transizione ecologica.

The Museum of Contemporary Design and Applied Arts (mudac), located in Lausanne, Switzerland, presents BADDANCE WITH THE BADWEEDS by artist Rocio Berenguer at House of Switzerland in Milan. This participatory installation invites visitors to transform and join THE BADWEEDS, a trans-species music band half human and half plant. The immersive experience encourages the audience to mutate and dance, offering a festive and playful perspective on ecological transition.



75 House of Switzerland, Casa degli Artisti
Via T. da Cazzaniga, Corso Garibaldi, 89/A,
Milano



7th, 9th, 11th, 12th April 10 am 6 pm
10th April 10 am 8 pm (martedì chiuso/
tuesday closed)
Press preview: 7th April 10 am 5 pm

76 ENERGIEKER



Energieker inaugura il suo primo spazio espositivo: Ek Milano Design Studio, accompagnato dall'installazione Equilibrismi di Ido Corradini, dedicata alla contaminazione tra superfici ceramiche e altri materiali.

Energieker inaugurates its first exhibition space: Ek Milano Design Studio, accompanied by the installation Equilibrismi by Ido Corradini, dedicated to the interplay between ceramic surfaces and other materials.



76 Energieker Spazio Brera
c/o INTERNO 18
Via Solferino 18, Milano



7th 13th April 10 am 8 pm

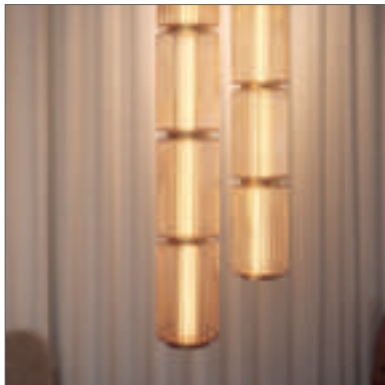
77 | CROLLA RUBINETTERIE



In collaborazione con lo showroom Casabrera, I Crolla Rubinetterie presenterà il nuovo miscelatore Up e la linea di miscelatori iconica con leve in vero FENIX NTM. Inoltre, saranno presentate anche due nuove finiture pronte a impreziosire gli ambienti bagno e cucina.

In collaboration with the Casabrera showroom, I Crolla Rubinetterie will present in an exclusive location in the heart of the Brera district in Milan the new Up mixer and the Iconica mixer line with levers in real FENIX NTM. In addition, two new finishes will also be presented ready to embellish the bathroom and kitchen environments.

78 BOON EDITIONS X A-N-D



Boon Editions X A-N-D presentano un'installazione visionaria, arricchendo il panorama culturale della città con una narrazione visiva che unisce materiali, forme e luce. Un evento che celebra la contaminazione tra discipline, in cui la luce di A-N-D dialoga con le forme sperimentali di Boon Editions, creando una nuova grammatica estetica e sensoriale.

Boon Editions X A-N-D present a visionary installation, enriching the city's cultural landscape with a visual narrative that combines materials, shapes, and light. An event that celebrates the fusion of disciplines, where A-N-D's lighting interacts with Boon Editions' experimental forms, creating a new aesthetic and sensory grammar.



77 c/o Casabrera
Piazza S. Marco 3, Milano



8th 13th April 10 am 7 pm



78 BOON_EDITIONS X A-N-D
Via San Vittore al Teatro 3, Milano



3rd 12th April 11 am 7 pm

79 CIAM



Lo showroom CIAM ospita un'installazione a cura del designer Fabrizio Milesi: un percorso segnato da installazioni verticali dove la riflessione e il colore interpretano lo spazio circostante. L'utente è invitato quindi alla scoperta delle ultime novità presentate dall'azienda.

The CIAM showroom hosts an installation curated by designer Fabrizio Milesi: a path marked by vertical installations where reflection and color interpret the surrounding space. Visitors are thus invited to discover the latest innovations presented by the company.

80 HOSOO



HOSOO presenta la nuova collezione di tessuti Hemispheres Collection, realizzata in collaborazione con DIMORESTUDIO.

HOSOO presents the new fabric collection Hemispheres Collection, created in collaboration with DIMORESTUDIO.



79 CIAM Milano
Via Pastrengo 12, Milano



7th 10th April 10 am 7 pm
11th 13th April 10 am 7.30 pm



Cocktail: 9th April 6.30 pm 10 pm

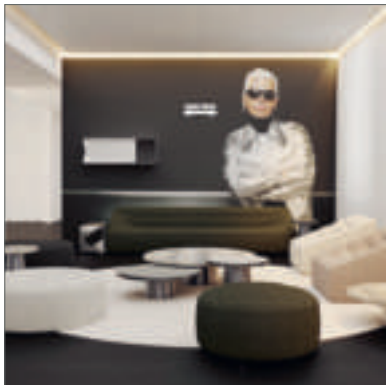


80 c/o Atelier Osanna Visconti
Via Santa Marta 13, Milano



8th 12th April 11 am 6 pm
Press preview: 7th April 10 am 5 pm

81 KARL LAGERFELD MAISON PRESENTA K-WELLEN



Karl Lagerfeld Maison presenta il secondo capitolo della collezione Wellen. Rinnovando la collaborazione con il Guest Designer Toan Nguyen, K-Wellen è composta da dodici pezzi contraddistinti dalla iconica lettera "K", che uniscono eleganza minimalista e finiture metallizzate.

Karl Lagerfeld Maison presents the second chapter of the Wellen collection. Renewing the collaboration with Guest Designer Toan Nguyen, K-Wellen consists of twelve pieces characterized by the iconic letter "K", combining minimalist elegance and metallic finishes.

82 SIGNIFY



In occasione della Milano Design Week 2025, Signify invita a scoprire come trasformare gli spazi chiusi in ambienti piacevoli in modo creativo e responsabile grazie agli apparecchi di illuminazione stampati in 3D Signify myCreation.

On the occasion of Milan Design Week 2025, Signify invites you to discover how to transform indoor spaces into pleasant environments in a creative and responsible way with Signify myCreation 3D-printed lighting fixtures.



81 Karl Lagerfeld Maison
Via Passione 8, Milano



8th 12th April 10 am 7 pm
Press preview: 7th April 10 am 6 pm



82 c/o Padiglione olandese
'Masterly The Duch', sala 7
Palazzo dei Giureconsulti
Piazza dei Mercanti 2, Milano



8th April 11 am 4.30 pm
9th 12th April 11 am 8 pm
13th April 11 am 3 pm
Press preview: 7th April 3 pm 7 pm

83 LIGNE ROSET - BACK TO THE SHAPE



L' esposizione Back to the Shape di Ligne Roset vuole rendere omaggio alla creatività e all'innovazione degli anni '70 e '80, riportando in vita pezzi d'eccezione. Ogni arredo, reinterpretato con cura, incarna lo spirito rivoluzionario dei designer visionari del 1975, riaffermando al tempo stesso la capacità senza tempo del design di evolversi.

The Back to the Shape exhibition by Ligne Roset aims to pay tribute to the creativity and innovation of the 1970s and '80s, bringing exceptional pieces back to life. Each piece of furniture, carefully reinterpreted, embodies the revolutionary spirit of the visionary designers of 1975, while reaffirming the timeless ability of design to evolve.

84 SIGNATURE KITCHEN SUITE



Signature Kitchen Suite porta in scena il gusto e la bellezza dell'essenzialità proponendo l'esperienza The Essential Touch, che combina design, tecnologia e passione per il cibo, all'interno del suo spazio rinnovato. Il brand di elettrodomestici da incasso di alta gamma presenta inoltre la collaborazione con la designer Elena Salmistraro per una nuova capsule collection dal mood retro-pop.

Signature Kitchen Suite showcases the taste and beauty of essentiality with The Essential Touch experience, which combines design, technology, and a passion for food within its renewed space. The premium built-in appliance brand also presents its collaboration with designer Elena Salmistraro for a new retro-pop-inspired capsule collection.



83 c/o Mohd Milano
Via Turati 3, Milano



84 showroom Signature Kitchen Suite
Via Manzoni 47, Milano



8th 13th April 10 am 7 pm
Press preview: 7th April 10.30 am 1.30 pm



8th, 9th, 10th April 10 am 6 pm
11th, 12th, 13th April 10 am 9 pm
Press day: 7th April 10 am 7 pm

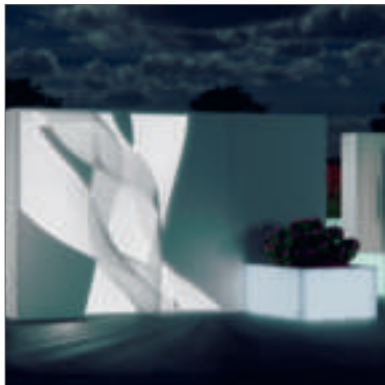
85 TAKEOVER



Takeover è il luogo, nel cuore di Milano, dove convivialità e informazioni si mescolano. Progetto a cura di Elledecor.it, installazione di Davide Fabio Colaci.

Takeover is the place, in the heart of Milan, where conviviality and information come together. A project curated by Elledecor.it, with an installation by Davide Fabio Colaci.

86 HIMACS - HI-MAZE



L'installazione HI-MAZE, progettata da Studio Cappellini Design, indaga il rapporto tra uomo e design contemporaneo, reinterpretando l'estetica del labirinto e trasformandola da simbolo di smarrimento e complessità in un'esperienza immersiva ed esplorativa. L'installazione è composta da una serie di blocchi parete e sedute in HIMACS.

The HI-MAZE installation, designed by Studio Cappellini Design, explores the relationship between humans and contemporary design, reinterpreting the aesthetics of the maze and transforming it from a symbol of confusion and complexity into an immersive and exploratory experience. The installation consists of a series of wall blocks and seating elements made of HIMACS.



85 c/o Slalom Showroom
Via Gioacchino Rossini 3, Milano



7th April 3 pm 8 pm
8th, 9th, 12th April 10 am 8 pm
10th April 10 am 5 pm
11th April 10 am 7 pm
13th April 10 am 6 pm



86 c/o Fabbrica del Vapore
Via Giulio Cesare Procaccini 4, Milano



7th 13th April 8 am 7.30 pm

87 PAFF PAFF - LIMINAL SPACES FOR SENSORIAL RITUALS



Park Associati presenta PAFF PAFF - Liminal Spaces for Sensorial Rituals, un'installazione che esplora la lana come elemento simbolico per creare uno spazio primordiale. Progettata e sviluppata dallo studio di design Finemateria su invito di Park Associati e in collaborazione con cc-tapis e QuadroDesign.

Park Associati presents PAFF PAFF - Liminal Spaces for Sensorial Rituals, an installation that explores wool as a symbolic element to create a primordial space. Designed and developed by the design studio Finemateria at the invitation of Park Associati and in collaboration with cc-tapis and QuadroDesign.

88 MORE. NATURALLY INSPIRED



MORE Milano presenta un'installazione immersiva che esplora l'intersezione tra design, tecnologia e natura.

MORE Milano presents an immersive installation that explores the intersection between design, technology, and nature.



87 c/o Porta Venezia Design District
Via Benvenuto Garofalo 31, Milano



7th 13th April 2 pm 7 pm
Opening: 7th April 7 pm 10 pm



88 showroom More Milano
Via Solferino 15, Milano



7th 11th April 10 am 6 pm
Press Preview: 7th April 10 am 6 pm



Cocktail party: 8th April 7 pm 10 pm
Hamburger & Bollicine con degustazione di
Gin sartoriale a cura di Cillario & Marazzi

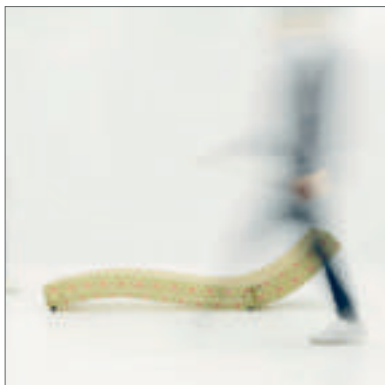
89 STARPOOL



Starpool celebra i 50 anni di eccellenza nel mondo del benessere nel nuovo spazio progettato dallo Studio aledolci&co. di Bolzano. All'interno, le iconiche creazioni di Cristiano Mino insieme al nuovo format Starpool dedicato alla salute preventiva Longevity Spa.

Starpool celebrates 50 years of excellence in the wellness world in the new space designed by Studio aledolci&co. from Bolzano. Inside, the iconic creations of Cristiano Mino are featured alongside the new Starpool format dedicated to preventive health: Longevity Spa.

90 PAOLA LENTI - RITROVARSI



Ritrovarsi è il progetto Paola Lenti per l'edizione 2025 della Milano Design Week. Un'occasione per nuove esperienze e scoperte che l'azienda offre alle persone che visiteranno Paola Lenti Milano, invitandole a riconnettersi con lo spazio e con il tempo, attraverso un percorso cromatico accuratamente tracciato.

Ritrovarsi is Paola Lenti's project for the 2025 edition of Milano Design Week. An opportunity for new experiences and discoveries that the company offers to those visiting Paola Lenti Milano, inviting them to reconnect with space and time through a carefully designed chromatic journey.



89 Casa Starpool Milano
Via Durini 27, Milano



7th 13th April 10 am 8 pm
Press preview: 7th April 2 pm 8 pm / 8th April
10 am 8 pm
Durini night: 10th April 10 am 10 pm



90 Paola Lenti Milano
Via Giovanni Bovio 28, Milano



7th April 3 pm 7 pm
8th 12th April 10 am 9 pm
13th April 10 am 7 pm
Press preview: 6th April 10 am 6 pm

91 ÉLITIS - SENSORA



Élitis, editore di tessuti e rivestimenti murali, presenta Sensora, una mostra immersiva progettata in collaborazione con lo studio Masquespacio, noto per un approccio audace e giocoso all'interior design e al branding, fondendo colori vivaci, forme geometriche e narrazioni emozionali per creare spazi che accendono curiosità e dialogo.

Élitis, publisher of fabrics and wall coverings, presents Sensora, an immersive exhibition designed in collaboration with the studio Masquespacio, known for its bold and playful approach to interior design and branding, blending vibrant colors, geometric shapes, and emotional narratives to create spaces that spark curiosity and dialogue.

92 SELVA VIVA BY DAAA HAUS



La sede milanese dello studio, DAAA Haus si trasformerà in un luogo nascosto verdeggiante, pieno di piante rigogliose, elementi naturali, oggetti e rivestimenti di design tutti di materiale riciclato. In collaborazione con una serie di brand tra cui Contardi e Jaipur Rugs.

The Milan headquarters of the studio, DAAA Haus, will transform into a hidden lush space, filled with thriving plants, natural elements, objects, and design coverings, all made from recycled materials. In collaboration with a series of brands, including Contardi and Jaipur Rugs.



91 Élitis
Via Palermo 8, Milano



8th April 10 am 7 pm
Press day: 7th April 10 am 7 pm



92 DAAA Haus
Via San Damiano 2, Milano



7th 11th April 10 am 6 pm
12th April 10 am 1 pm



Cocktail party: 9th April 6 pm 9 pm

93 SENSES



IAMMI e materia-studio presentano SENSES, un'installazione multisensoriale nell'auditorium di MelzoDodici. Un'esperienza immersiva trasforma i visitatori in protagonisti di un racconto inedito, dove i sensi vengono stimolati da un percorso progettato per mettere alla prova le nostre capacità percettive.

IAMMI and materia-studio present SENSES, a multisensory installation in the MelzoDodici auditorium. An immersive experience transforms visitors into protagonists of a unique narrative, where the senses are stimulated through a journey designed to challenge our perceptual abilities.

94 VERO



Vero, il marchio di arredamento e accessori, torna alla Milano Design Week 2025 con una nuova collaborazione con la designer Federica Elmo. Per l'occasione, il brand presenta la nuova collezione GLUP.

Vero, the furniture and accessories brand, returns to Milano Design Week 2025 with a new collaboration with designer Federica Elmo. On this occasion, the brand presents the new GLUP collection.



93 c/o Auditorium MelzoDodici
Via Melzo 12, Milano



8th 13th April 10 am 7 pm
Press preview: 7th April 10 am 5 pm



94 VERO
Via Felice Casati 3, Milano



7th 13th April 10 am 6 pm
Press preview: 5th April 11 am 2 pm

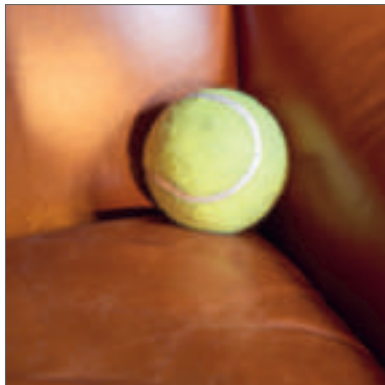
95 COHABITARE BY FORMAFANTASMA



Maison Perrier-Jouët presenta *Cohabitare*, un'installazione immersiva firmata dallo studio di design Formafantasma. Nata all'interno dei vigneti della Maison per celebrare la biodiversità della regione Champagne, l'opera sarà raccontata nello spazio dOT - Design Outdoor Texture nei Chiostrì della Chiesa di San Marco, portando a Milano un'esperienza che intreccia design, natura e sostenibilità.

Maison Perrier-Jouët presents Cohabitare, an immersive installation designed by the Formafantasma design studio. Born within the Maison's vineyards to celebrate the biodiversity of the Champagne region, the work will be showcased at the dOT - Design Outdoor Texture space in the Cloisters of the Church of San Marco, bringing to Milan an experience that intertwines design, nature, and sustainability.

96 CARLO DE CARLI COROLLARIO



La mostra Carlo De Carli Corollario, al Politecnico di Milano, riporta in primo piano l'opera di De Carli, tra i protagonisti dell'architettura e del design italiano del secondo dopoguerra. L'esposizione sarà arricchita dalla proiezione di *Ascensio*, film dell'artista Antonio Rovaldi dedicato alla chiesa milanese di Sant'Ildefonso.

The exhibition Carlo De Carli Corollario at the Politecnico di Milano brings back into focus the work of De Carli, one of the key figures in Italian post-war architecture and design. The exhibition will be enriched by the screening of Ascensio, a film by artist Antonio Rovaldi dedicated to the Milanese church of Sant'Ildefonso.



95 Perrier-Jouët Belle Epoque Society
Via San Marco 2, Milano



8th 13th April 11 am 10 pm



96 c/o Politecnico di Milano
Via Ampère 2, Milano
Spazio mostre Guido Nardi, Edificio 11,
piano terra



17th March - 7th May 10 am 7 pm
(ingresso libero/free entrance)

97 ALPI



Alpi presenta le nuove collezioni di Piero Lissoni, Nendo, Estudio Campana e Ettore Sottsass.

Alpi presents the new collections by Piero Lissoni, Nendo, Estudio Campana, and Ettore Sottsass.

98 I FEEL COOL



MCZ presenta I FEEL COOL, un'installazione che trasforma lo spazio in un'esperienza di sperimentazione sensoriale unica. Un viaggio tra design e percezione, dove il comfort termico diventa arte.

MCZ presents I FEEL COOL, an installation that transforms the space into a unique sensory experimentation experience. A journey between design and perception, where thermal comfort becomes art.



97 ALPI Showroom
Via Solferino 7, Milano



7th 11th April 10.30 am 8 pm
12th 13th April 10.30 am 6 pm
Press preview: 6th April 11 am 7 pm

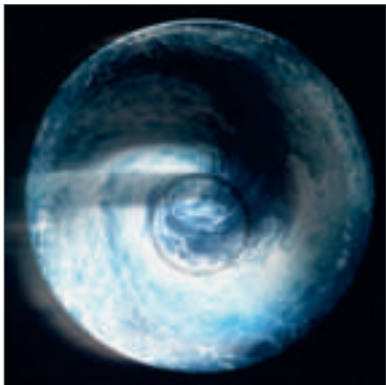


98 c/o Università Statale di Milano
Cortile d'Onore
Via Festa del Perdono 7, Milano



8th 12th April 10 am 11 pm
13th 17th April 10 am 7 pm
Press day: 7th April 2 pm 8 pm

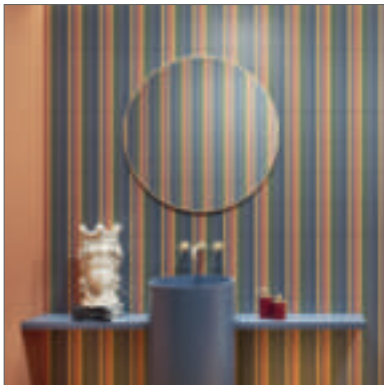
99 LAUFEN - A NEW DIMENSION OF WATER



Installazione notturna che presenta i primi prodotti Laufen creati in collaborazione con il designer Yves Behar, ispirati alla magia dell'acqua e al suo movimento. La collezione, realizzata in Saphirkeramik, è cotta nel primo forno a tunnel elettrico al mondo privo di emissioni di CO2. Immaginative vision di Studio Lys e Beda Achermann.

Nocturnal installation featuring the first Laufen products created in collaboration with designer Yves Behar, inspired by the magic of water and its movement. The collection, made from Saphirkeramik, is fired in the world's first CO2-free electric tunnel kiln. Imaginative vision of Studio Lys and Beda Achermann.

100 ICONA COLLECTION



Icona Architetti Associati firma la direzione artistica per Sansone Pavimenti e disegna la nuova "Icona Collection", un omaggio contemporaneo al patrimonio architettonico milanese.

Icona Architetti Associati leads the artistic direction for Sansone Pavimenti and designs the new Icona Collection, a contemporary tribute to Milan's architectural heritage.



99 Laufen Space
Via Alessandro Manzoni 23, Milano



100 Icona Architetti Associati
Via Palermo 1, Milano



8th, 9th, 11th, 12th April 11 am 9 pm
10th April 11 am 7 pm
13th April 11 am 5 pm
Press day: 7th April 10 am 6 pm



7th 13th April 9.30 am 8 pm

101 RAK CERAMICS DESIGN HUB OPENING



RAK Ceramics inaugura il RAK Ceramics Design Hub. Lo spazio progettato dallo studio di architettura MMA Projects vuole essere un punto di riferimento per progettisti e contractor. Previsto un programma di intrattenimento tra musica live e degustazioni dalle 18. Lo spazio accoglie inoltre gli studi di Radio Italia Dubai, unica radio italiana a trasmettere negli Emirati Arabi Uniti: la voce di Tamara Taylor racconterà in diretta la Design Week, con tanti ospiti del mondo del design.

RAK Ceramics inaugurates the RAK Ceramics Design Hub. The space designed by the architecture firm MMA Projects aims to be a reference point for designers and contractors. An entertainment program featuring live music and tastings is scheduled from 6 PM onwards. The space also hosts the studios of Radio Italia Dubai, the only Italian radio station broadcasting in the United Arab Emirates: the voice of Tamara Taylor will report live on Design Week, featuring many guests from the world of design.

102 BANCA INVESTIS - THE SPACE WEEK



"The Space Week" è un viaggio immersivo sotto il segno di Arte, Design e Architettura nell'universo di Banca Investis per scoprirne valori e visioni attraverso un percorso esperienziale tra suoni, natura, colori, installazioni, AI e molto altro ancora!

"The Space Week" is an immersive journey under the banner of Art, Design, and Architecture within the universe of Banca Investis, to discover its values and visions through an experiential path featuring sounds, nature, colors, installations, AI, and much more!



101 RAK Ceramics Design Hub Opening
Via Borgogna 8, Milano



102 Banca Investis
Via Broletto 5, Milano



7th 10th April 10 am 10 pm
10th 13th April 10 am 6 pm



7th 13th April 7 pm 9 pm
(su invito/by invitation)



Press preview and cocktail: 9th April
7.30 pm 10.30 pm (su invito/by invitation)

103 RES ITALIA



Durante il Fuori Salone RES presenta il nuovo modello di porta Selene Line e, per l'occasione, sarà introdotto il nuovo catalogo Collections.

During the Fuori Salone, RES presents the new Selene Line door model and, on this occasion, the new Collections catalog will be introduced.

104 DOPPIA FIRMA



L'evento organizzato da Doppia Firma celebra il dialogo tra design contemporaneo e maestria artigianale, presentando nuove collaborazioni tra designer internazionali e artigiani italiani. Inoltre, saranno esposte otto opere iconiche delle edizioni precedenti, offrendo una panoramica sull'evoluzione del progetto.

The event organized by Doppia Firma celebrates the dialogue between contemporary design and craftsmanship, presenting new collaborations between international designers and Italian artisans. In addition, eight iconic works from previous editions will be displayed, offering an overview of the project's evolution.



103 c/o Brera Contract
Foro Buonaparte 55/57, Milano



8th 13th April 10 am 9 pm



Drinks and finger food all day long



104 c/o Villa Mozart
Via Mozart 9, Milano

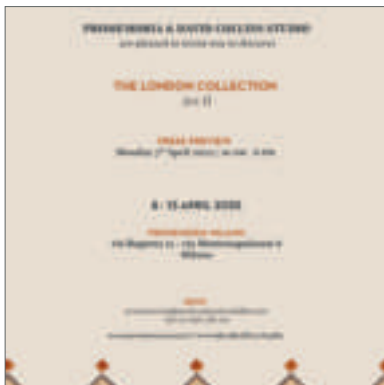


8th 13th April 10 am 7 pm
(last admission at 6.45 pm)



Promemoria e Bottega Ghianda invitano alla scoperta di Joie de Vivre, la collezione disegnata da Romeo Sozzi, Davide Sozzi e Andrea Sanguineti. In esposizione anche l'eccellenza dell'alta ebanisteria italiana con Bottega Ghianda.

Promemoria and Bottega Ghianda invite you to discover Joie de Vivre collection designed by Romeo Sozzi, Davide Sozzi, and Andrea Sanguineti. Also on display is the excellence of Italian high-end cabinetry with Bottega Ghianda.



Promemoria e David Collins Studio presentano The London Collection Act II. In esposizione anche l'eccellenza dell'alta ebanisteria italiana con Bottega Ghianda.

Promemoria and David Collins Studio present The London Collection Act II. Also on display is the excellence of Italian high-end cabinetry with Bottega Ghianda.



105 Promemoria Milano
Via Bagutta 13, Milano



8th 13th April 10 am 7 pm
Press preview: 7th April 10 am 6 pm

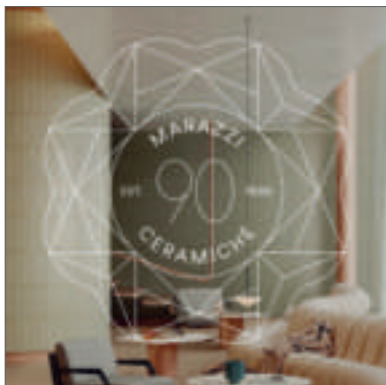


106 Promemoria Milano
Via Bagutta 13 - Via Montenapoleone 8,
Milano



8th 13th April 10 am 7 pm
Press preview: 7th April 10 am 6 pm

107 MARAZZI CERAMICHE



Per i 90 anni di Marazzi, sarà presentato Poliedrica, il nuovo progetto di ACPV ARCHITECTS Antonio Citterio Patricia Viel, che esplora la matericità della ceramica spingendone al limite le potenzialità applicative. A new marble generation_ dalla sinergia creativa tra Reply, ACPV ARCHITECTS e Marazzi, le nuove lastre generate grazie ad algoritmi di intelligenza artificiale definiscono un nuovo approccio al design ceramico. Marazzi Under the Skin_ il volume edito da Marazzi in occasione del 90esimo anniversario, curato da Studio Blanco e Cosimo Bizzarri.

For Marazzi's 90th anniversary, Poliedrica will be presented, the new project by ACPV ARCHITECTS Antonio Citterio Patricia Viel, which explores the materiality of ceramics, pushing its applicative potential to the limit. A new marble generation_ from the creative synergy between Reply, ACPV ARCHITECTS, and Marazzi, the new slabs generated through artificial intelligence algorithms define a new approach to ceramic design. Marazzi Under the Skin_ the volume published by Marazzi for the 90th anniversary, curated by Studio Blanco and Cosimo Bizzarri.



107 Marazzi Milano
Via Borgogna 2, Milano



8th 11th April 10 am 8 pm
Press preview: 7th April 10 am 10 pm

108 GERVASONI



Gervasoni presenta le nuove collezioni Indoor & Outdoor 2025, espressione della sua costante ricerca di innovazione e design d'eccellenza.

Gervasoni presents the new 2025 Indoor & Outdoor collections, an expression of its constant pursuit of innovation and excellence in design.



108 Flagship Store Gervasoni
Via Durini 7, Milano



7th 13th April 10 am 8 pm

109 GIÓMARCONI - VALERIO ADAMI. LABORATORIO



Fondazione Marconi e Gió Marconi annunciano la mostra Valerio Adami. Laboratorio, un omaggio dedicato all'artista, in collaborazione con l'Archivio Valerio Adami, a sessant'anni dalla sua prima apparizione presso lo Studio Marconi di Milano e a novant'anni dalla sua nascita.

Fondazione Marconi and Gió Marconi announce the exhibition Valerio Adami. Laboratorio, a tribute dedicated to the artist in collaboration with the Valerio Adami Archive, marking sixty years since his first appearance at Studio Marconi in Milan and ninety years since his birth.

110 CERAMICA MEDITERRANEA - ABITZAI



Ceramica Mediterranea, fondata dalla visione imprenditoriale di Bernhard e Claudia Mazohl, è sinonimo di ricerca, innovazione e sostenibilità nel settore della ceramica., con Abitzai, il brand premium dell'azienda, presenta la collezione Origini, un viaggio tra memoria e materia.

Ceramica Mediterranea, founded by the entrepreneurial vision of Bernhard and Claudia Mazohl, is synonymous with research, innovation, and sustainability in the ceramic sector. With Abitzai, the company's premium brand, it presents the Origini collection, a journey through memory and material.



109 GióMARCONI
Via Tadino 15, Milano



March 28th - July 11th 11 am 6 pm
(Tuesday - Saturday)



110 c/o JRK
Via San Giovanni sul Muro 18, Milano



7th 13th April 10 am 7 pm
Party: 8th April 6.30 pm 9.30 pm

111 SAHRAI



Un percorso unico che inizia in via Manzoni 38, dove si potrà vedere, ascoltare, annusare, gustare e toccare l'eredità familiare attraverso una vera e propria esperienza sensoriale che il brand ha curato per anni. L'immersione totale nel mondo Sahrai prosegue in via Manzoni 45, dove il marchio ha ricreato il suo laboratorio personalizzato con tappeti rivoluzionari e novità senza pari.

A unique path starting from via Manzoni 38, where you will sight, hear, smell, taste and touch the family heritage through a real sensory experience that they have curated for years. The Sahrai full immersion continues to via Manzoni 45, where the Brand recreated its personalised lab with revolutionary rugs and unparalleled novelties.



111 Sahrai
Via Manzoni 38 and via Manzoni 45, Milano



8th 13th April 10 am 8 pm

112 RANIERI - UNDER THE VOLCANO



Ranieri presenta 'Under the Volcano', un'installazione immersiva che esplora la potenza primordiale del vulcano attraverso materia, arte e suono, all'interno del suggestivo contesto. Si articola in tre elementi chiave: le rocce erose dalle simulazioni algoritmiche degli immensi blocchi scultorei dell'artista Quayola, il paesaggio sonoro di Rodrigo D'Érasmo e le composizioni architettoniche di Francesco Meda e David Lopez Quincoces.

Ranieri presents Under the Volcano, an immersive installation that explores the primordial power of the volcano through matter, art, and sound, within a captivating setting. It is composed of three key elements: the rocks eroded by the algorithmic simulations of the immense sculptural blocks by artist Quayola, the soundscape by Rodrigo D'Érasmo, and the architectural compositions by Francesco Meda and David Lopez Quincoces.



112 c/o Alcova
Former SNIA Factory, Varedo (MB)



7th 13th April 11 am 7 pm
Press preview: 6th April 9 am 2 pm

113 ARRITAL - LIFESPHERE



Lo showcase Arrital si trasforma in un ambiente immersivo dove materiali, forme e tecnologia dialogano in armonia. Con il concept "Lifesphere", Arrital esplora il legame tra design, natura e innovazione, offrendo un'esperienza che va oltre la semplice esposizione di prodotti.

The Arrital showcase transforms into an immersive environment where materials, shapes, and technology interact in harmony. With the "Lifesphere" concept, Arrital explores the connection between design, nature, and innovation, offering an experience that goes beyond the mere display of products.



113 Arrital Showcase Milano
Corso Europa 22, Milano



8th 12th April 10 am 9 pm
13th April 10 am 7 pm
Press preview: 7th April 4 pm 10 pm

114 FRANKE - THE HOUSE OF WELL-LIVING IS NOW ON SHOW



Un'esperienza unica dove il well-living prende forma, come le soluzioni innovative di Franke uniscono stile, funzionalità e sostenibilità per rendere l'esperienza in cucina unica e indimenticabile.

A unique experience where well-living takes shape, as Franke's innovative solutions combine style, functionality, and sustainability to make the kitchen experience unique and unforgettable.



114 Franke Flagship Store
Via Pontaccio 18, Milano



7th 13th April 10 am 8 pm
Press preview: 7th April 10 am 8 pm
Dj set: 11th April 6 pm 9 pm

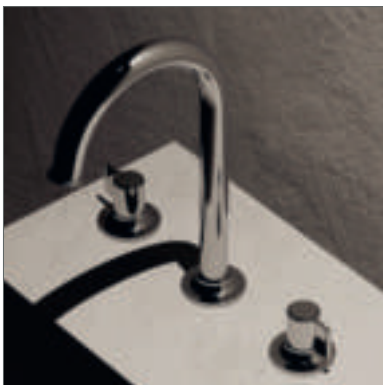
115 ILLYCAFFÈ



Illycaffè presenta una colazione esclusiva per celebrare il lancio del nuovo sistema di capsule e macchine X-CAPS: un perfetto equilibrio tra design innovativo, gusto eccellente e sostenibilità. Protagoniste dell'evento saranno anche le nuove macchine disegnate dall'architetto e designer industriale Luca Trazzi, che uniscono estetica e funzionalità in una nuova visione del caffè.

Illycaffè presents an exclusive breakfast to celebrate the launch of the new X-CAPS capsule and machine system: a perfect balance of innovative design, excellent taste, and sustainability. Also featured at the event will be the new machines designed by architect and industrial designer Luca Trazzi, which combine aesthetics and functionality in a new vision of coffee.

116 FANTINI



Nello show-room Fantini Milano, speciale allestimento per la presentazione completa della collezione Flora, declinata nelle finiture originarie del progetto e progettata da Vincent Van Duysen.

In the Fantini Milano showroom, a special setup will be featured for the full presentation of the Flora collection, presented in the original finishes of the project and designed by Vincent Van Duysen.



115 Illy Caffè Monte Napoleone
Via Monte Napoleone 19, Milano



7th 13th April 8 am 9 pm



116 Fantini Milano showroom
Via Solferino 18, Milano



8th 12th April 10 am 9 pm
13th April 10 am 6 pm
Press preview: 7th April 2 pm

117 FOSCARINI



17 artisti internazionali, più di 100 immagini originali, oltre due anni di lavoro: il progetto di comunicazione *What's in a lamp?* di Foscarini continua a crescere e diventerà una mostra in occasione della Milano Design Week 2025.

17 international artists, over 100 original images, and more than two years of work: the communication project What's in a lamp? by Foscarini continues to grow and will become an exhibition during Milan Design Week 2025.

118 BOLD DESIGN, REINVENTED TRADITION



In occasione della MDW25, Tonino Lamborghini Total Living presenterà la nuova collezione di interior in partnership con ZL Design Group.

On the occasion of MDW25, Tonino Lamborghini Total Living will present the new interior collection in partnership with ZL Design Group.



117 Foscarini Spazio Monforte
Corso Monforte 19, Milano



7th 13th April 10 am 8 pm



118 c/o Palazzo Morando
Via S. Andrea 6, Milano

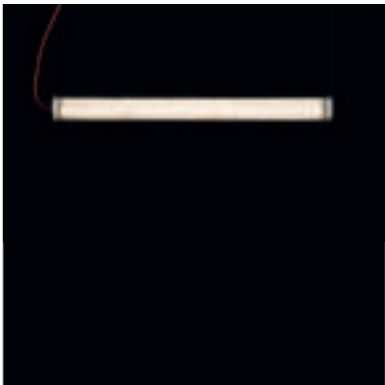


7th 12th April 10 am 5.30 pm
Press preview: 7th April 5.30 pm



Opening cocktail: 7th April 6.30 pm

119 ARTEMIDE



Verranno presentate le nuove collezioni realizzate in collaborazione con Alessandro Pedretti e Italo Rota, ARUP, BIG - Bjarke Ingels Group, Carlotta de Bevilacqua, Carlo Colombo, Foster + Partners Industrial Design, Giulia Foscarini UNA/UNLESS, Giò Forma, Herzog & de Meuron, Michele De Lucchi, Neil Poulton, OBR e SOM Studio. Inoltre, saranno svelate alcune riedizioni iconiche di pezzi unici di Gae Aulenti, Ernesto Gismondi, Vico Magistretti e Ettore Sottsass.

The new collections created in collaboration with Alessandro Pedretti and Italo Rota, ARUP, BIG - Bjarke Ingels Group, Carlotta de Bevilacqua, Carlo Colombo, Foster + Partners Industrial Design, Giulia Foscarini UNA/UNLESS, Giò Forma, Herzog & de Meuron, Michele De Lucchi, Neil Poulton, OBR, and SOM Studio will be presented. Additionally, some iconic re-editions of unique pieces by Gae Aulenti, Ernesto Gismondi, Vico Magistretti, and Ettore Sottsass will be revealed.

120 ZANOTTA



Il flagship store della storica azienda italiana, completamente rinnovato, diventa palcoscenico d'eccezione per le ultime creazioni di arredi e accessori, realizzate in collaborazione con designer e architetti internazionali.

The flagship store of the historic Italian company, completely renovated, becomes an exceptional stage for the latest creations of furniture and accessories, made in collaboration with international designers and architects.



119 Artemide Showroom
Corso Monforte 19, Milano



8th 13th April 10 am 7 pm
Press preview: 7th April 9.30 am 7 pm



120 Zanotta Flagship Store
Via Durini 25-27, Milano



7th, 8th, 11th, 12th April 9.30 am 9 pm
10th April 9.30 am 10 pm
9th, 13th April 9.30 am 6 pm
Durini District Night: fino alle 22/until 10 pm



Cocktail party: 9th April 7 pm 00 pm
(solo su invito/by invitation only)

121 CASSINA



In occasione del 60mo anniversario della Collezione Le Corbusier, Pierre Jeanneret, Charlotte Perriand, edita da Cassina, il Giorgio Gaber ospita lo spettacolo teatrale e l'installazione di Formafantasma con la direzione di Fabio Cherstich.

On the occasion of the 60th anniversary of the Le Corbusier, Pierre Jeanneret, Charlotte Perriand Collection, published by Cassina, the Giorgio Gaber hosts the theatrical performance and installation by Formafantasma, directed by Fabio Cherstich.

122 MODULAR LIGHTING INSTRUMENTS - THE SPOT



Modular Lighting Instruments, azienda belga specializzata nell'illuminazione architettonica per interni porta la sua visione nell'ambito del light design nel cuore di Milano con The Spot, allestimento che esplora il connubio tra tecnologia e design.

Modular Lighting Instruments, a Belgian company specializing in architectural interior lighting, brings its vision of light design to the heart of Milan with The Spot, an installation that explores the fusion of technology and design.



121 c/o Teatro Lirico Giorgio Gaber
Via Larga 14, Milano



8th 13th April 10.30 am 7.30 pm



122 c/o Club San Babila
Via Borgogna 5B, Milano

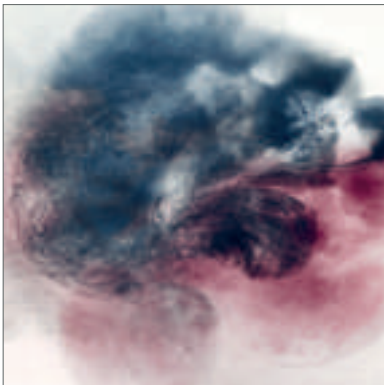


7th, 8th, 9th, 11th, 12th April 10 am 10 pm
Press preview: 6th April 10 am 6 pm



Party: 10th April 10 pm 2 am
Cocktail: 6 pm (tutte le sere/every evening)
DJ set: 8 pm (tutte le sere/every evening)

123 KVADRAT



Kvadrat presenta un'installazione dell'artista Kapwani Kiwanga, che celebra il debutto di Diade, una nuova collezione di tessuti interamente realizzata in poliestere riciclato ricavato al 100% da rifiuti plastici provenienti dagli oceani.

Kvadrat presents an installation by artist Kapwani Kiwanga, celebrating the debut of Diade, a new collection of fabrics made entirely from recycled polyester sourced 100% from ocean plastic waste.

124 STEFAN LINDFORS IS BACK



Laureato presso l'Università di Arte e Design di Helsinki come Architetto d'interni e Designer di mobili, Stefan Lindfors è attivo in numerosi campi creativi, combinando liberamente design, arte e scultura, architettura, comunicazione, graphic design e cinema. E dopo 40 anni lancia il proprio brand commerciale.

Graduated from the University of Art and Design Helsinki as an Interior Architect and Furniture Designer, Stefan Lindfors is active in numerous creative fields, freely combining design, art and sculpture, architecture, communication, graphic design, and filmmaking. And after 40 years, he launches his own commercial brand.



123 Kvadrat showroom
Corso Monforte 15, Milano



8th, 9th, 11th April 10 am 8 pm
10th, 12th April 10 am 6 pm
13th April 10 am 4 pm
Press preview Italia: 6th April 2 pm 7 pm
Press preview Internazionale: 7th April
10 am 6 pm



124 c/o Palazzo Litta
Corso Magenta 24, Milano



7th 13th April 10 am 8 pm
Press preview: 6th April 12 am 7 pm

125 CIF INFINITE HOUSE



Cif presenta la novità assoluta del settore all'interno del prestigioso contesto della Design Week milanese: un'installazione immersiva nel cuore della città che vedrà l'esposizione di una selezione di objets trouvés del celebre designer Achille Castiglioni curata dall'archistar Massimiliano Locatelli.

Cif presents a groundbreaking innovation in the industry within the prestigious setting of Milan Design Week: an immersive installation in the heart of the city featuring a selection of objets trouvés by the renowned designer Achille Castiglioni, curated by star architect Massimiliano Locatelli.



125 Cif Infinite House
Corso Garibaldi 77, Milano



10th 13th April 10 am 9 pm

126 ANTRAX IT - LIGHT FRAME



Antrax IT presenta nel proprio showroom di Milano "Light Frame", un'installazione a cura di Victor Vasilev.

Antrax IT presents "Light Frame," an installation curated by Victor Vasilev, at its Milan showroom.



126 Antrax IT Milano
Via San Damiano 5, Milano



7th 12th April 11 am 8 pm
Press preview: 7th april 9 am 11 am

127 DILMOS - FRAGMENTI



"Fragments" è il titolo della nuova collezione firmata da Daniele Papuli per la galleria Dilmos in occasione della Milano Design Week 2025. Una mise en scene di pezzi unici crea un dialogo tra scultura e oggetto, in uno scenario visionario animato dalla leggerezza e dalla forza di un materiale eterno come la carta.

"Fragments" is the title of the new collection by Daniele Papuli for the Dilmos gallery on the occasion of Milan Design Week 2025. A mise-en-scène of unique pieces creates a dialogue between sculpture and object, in a visionary setting animated by the lightness and strength of an eternal material like paper.



127 Dilmos Milano
Via San Marco 1, Milano



7th 13th April 10 am 8 pm
Press preview: 7th April 10 am 8 pm

128 INFORMALE - FRAMMENTI DI LUCE, RIFLESSI DI MATERIA



Informale è una nuova esperienza espositiva che esplora il dialogo tra percezione, riflessione e frammentazione. Azimut Design, Costantino Gucci e Francesco Doria Lamba, sotto la curatela di Riccardo Benedini, presentano un percorso concettuale che trasforma la luce e la materia in strumenti di introspezione, tra superfici specchianti, trasparenze vibranti e frammenti di immagine.

Informale is a new exhibition experience that explores the dialogue between perception, reflection, and fragmentation. Azimut Design, Costantino Gucci, and Francesco Doria Lamba, under the curation of Riccardo Benedini, present a conceptual journey that transforms light and matter into tools of introspection, featuring mirrored surfaces, vibrant transparencies, and fragments of imagery.



128 c/o Voghera 14
Via Voghera 14, Milano
(secondary entrance: Via Cerano)



7th 13th April 10 am 8 pm
Press preview and inauguration:
7th April 10 am 6 pm

129 DESIGN SHOOTING MILANO



I cantieri dell'architettura contemporanea raccontati da fotografi 'non convenzionali'.

The construction sites of contemporary architecture told by 'unconventional' photographers.

130 LIVING DIVANI - A LEAP ACROSS 30 YEARS



Living Divani Gallery celebra il 30° anniversario della poltrona Frog e presenta le novità 2025.

Living Divani Gallery celebrates the 30th anniversary of the Frog armchair and presents the 2025 new collections.



129 c/o oTTo
Via Paolo Sarpi 10, Milano



2nd 13th April 10 am 8 pm

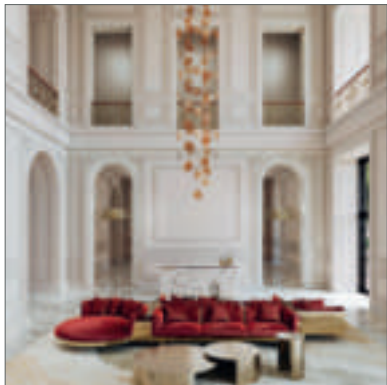


130 Living Divani Gallery
Corso Monforte 20, Milano



7th April 10 am 7 pm
8th April 10 am 8 pm
9th April 10 am 7.30 pm
10th April 10 am 10 pm
13th April 10 am 6 pm

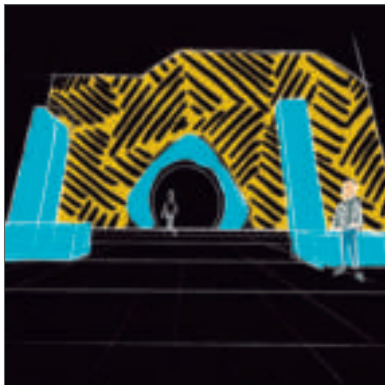
131 ELIE SAAB MAISON - SCULPTED DREAMS



ELIE SAAB Maison presenterà il divano Eclisse, un capolavoro scultoreo e modulare progettato da Carlo Colombo, insieme ad altri nuovi pezzi della collezione Sculpted Dreams, che uniscono precisione architettonica, artigianalità e un'estetica ispirata all'haute couture.

ELIE SAAB Maison will present the Eclisse sofa, a sculptural and modular masterpiece designed by Carlo Colombo, alongside other new pieces from the Sculpted Dreams collection, which combine architectural precision, craftsmanship, and an aesthetic inspired by haute couture.

132 CURIOUS X: SENSORIUM PIAZZA



Si ispira al concetto tutto italiano di 'piazza' Curious X: Sensorium Piazza, il nuovo progetto che IQOS porta alla Milano Design Week con la firma di Seletti.

Inspired by the quintessential Italian concept of the "piazza", Curious X: Sensorium Piazza is the new project that IQOS is bringing to Milan Design Week, designed in collaboration with Seletti.



131 Elie Saab Maison
Via Pietro Mascagni 2, Milano



132 c/o Opificio 31 - Tortona Rocks
Via Tortona 31, Milano



8th 13th April 10 am 6 pm
Press day: 7th April 10 am 6 pm



7th 13th April 9 am 6 pm

133 MARGRAF - CRASH BY HANNES PEER ARCHITECTURE



Margraf ospita Crash, un'installazione progettata da Hannes Peer Architecture che trasforma la percezione del marmo, tradizionalmente simbolo di stabilità e perfezione, presentandolo come uno strumento di rottura e rivelazione, lontano dal suo tradizionale ruolo decorativo.

Margraf hosts Crash, an installation designed by Hannes Peer Architecture that transforms the perception of marble, traditionally a symbol of stability and perfection, by presenting it as a tool of rupture and revelation, far from its conventional decorative role.

134 RAITO FANTASTIC FUSION



L'atmosfera unica e fantasiosa di Raito Fantastic Fusion ospita gli oggetti in ceramica di Claywa, un progetto giovane nato per valorizzare l'unicità e l'imperfezione del "fatto a mano".

The unique and imaginative atmosphere of Raito Fantastic Fusion hosts the ceramic pieces of Claywa, a young project born to highlight the uniqueness and imperfection of "handmade" craftsmanship.



133 c/o Spazio Big Santa Marta
Via Santa Marta 10, Milano



7th 13th April 10 am 7 pm
Press preview: 6th April 9.30 am 6.30 pm
(sarà presente Hannes Peer/Hannes Peer will be present)



Cocktail: 9th April 6.30 pm 10 pm

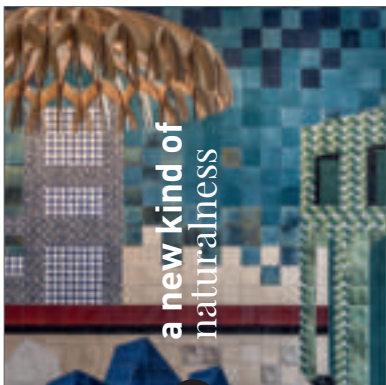


134 Raito Fantastic Fusion
Via San Marco 25, Milano



8th 14th April 12 pm 3 pm | 7 pm 11.30 pm
(chiuso il lunedì/closed on Mondays)

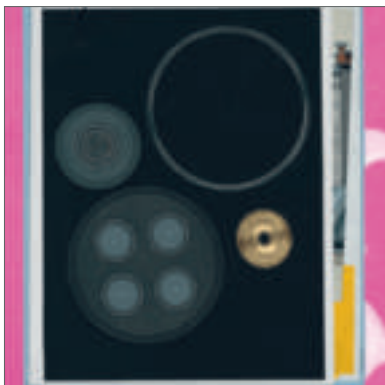
135 RAGNO CERAMICHE - A NEW KIND OF NATURALNESS



Nello Spazio Ragno di Milano, firmato da Benedetta Tagliabue EMBT, luoghi e materiali riflettono una tendenza crescente del design che porta ad apprezzare la natura in maniera più intima.

In the Spazio Ragno in Milan, designed by Benedetta Tagliabue EMBT, the spaces and materials reflect a growing trend in design that fosters a more intimate appreciation of nature.

136 ZUCCHETTI - CABINETS OF CURIOSITIES



Zucchetti apre le porte del nuovo showroom e svela le novità per il bagno: una collezione di rubinetti firmata dal rinomato Studio Yabu Pushelberg, una raffinata serie di soffioni doccia progettata da Francesco e Alberto Meda e un innovativo sistema docce sviluppato da Matteo Fiorini con Studio Lys, responsabile della direzione creativa del brand.

The historic Italian faucet brand Zucchetti opens the doors of its new showroom and unveils its new products for the bathroom: a collection of faucets designed by the renowned Studio Yabu Pushelberg, a refined series of shower heads designed by Francesco and Alberto Meda, and an innovative shower system developed by Matteo Fiorini with Studio Lys, responsible for the brand's creative direction.



135 Spazio Ragno
Via Marco Polo 9, Milano



7th 13th April 10 am 8 pm



Cocktail: 8th April 6 pm

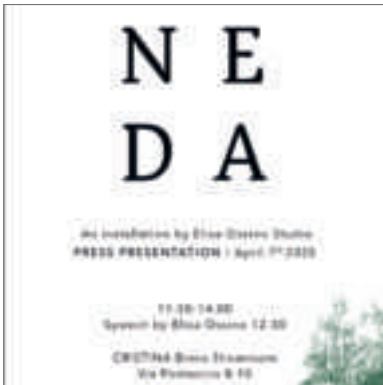


136 Zucchetti showroom
Corso Venezia 29, Milano



8th 13th April 10 am 8 pm
Press preview: 7th April 2 pm 7 pm | 9th April
2 pm 7 pm

137 CRISTINA RUBINETTERIE - NEDA



In occasione della Design Week, Cristina Rubinetterie invita i suoi visitatori ad ammirare Neda, l'installazione di Elisa Ossino Studio.

On the occasion of Design Week, Cristina Rubinetterie invites its visitors to admire Neda, the installation by Elisa Ossino Studio.

138 A. TESSIERI & C.



Un'esperienza evocativa in cui l'eccellenza artigianale di Tessieri si intreccia con la visione architettonica contemporanea di STORAGEMILANO. Nel cantiere aperto di un edificio storico, che diverrà il nuovo showroom di Magazzini Bracchi, il dialogo con il passato diventa la base per future sperimentazioni.

An evocative experience where Tessieri's artisanal excellence intertwines with STORAGEMILANO's contemporary architectural vision. In the open construction site of a historic building, set to become the new Magazzini Bracchi showroom, the dialogue with the past becomes the foundation for future experimentation.



137 CRISTINA Brera Showroom
Via Pontaccio 8/10, Milano



7th April 2.30 pm 7 pm
8th 12th April 10 am 8 pm
13th April 10 am 6 pm
Press presentation: 7th April 11.30 am 2 pm |
Speech by Elisa Ossino 12.30 pm

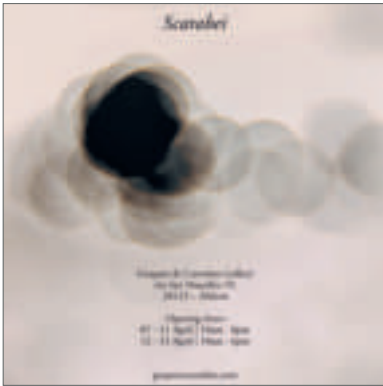


138 c/o Magazzini Bracchi
Via Borgospesso 1, Milano



7th 13th April 10 am 7 pm

139 SCARABEI - GIOPATO & COOMBES



Lo studio di design Giopato & Coombes svela Scarabei, un progetto inedito che esplora la metamorfosi della materia attraverso la luce.

The design studio Giopato & Coombes unveils Scarabei, a new project that explores the metamorphosis of matter through light.

140 ERNESTOMEDA



In occasione della Milano Design Week, nello showroom Ernestomeda, saranno presentate le nuove collezioni.

On the occasion of Milan Design Week, the new collections will be presented in the Ernestomeda showroom.



139 Giopato & Coombes Gallery
Via San Maurizio 19, Milano



7th - 11th April 10 am - 8 pm
12th - 13th April 10 am - 6 pm



140 Ernestomeda Milano
Via Larga 9, Milano



7th - 12th April 10 am - 8.30 pm
13th April 10 am - 1 pm

141 DVO E SITLAND - EVERYONE'S PACE



DVO e Sitland, realtà di riferimento nel mondo dell'arredo per ufficio e contract, presentano Everyone's Pace, un'installazione che interpreta il futuro degli spazi di lavoro attraverso il design e l'architettura. Il progetto, firmato da Parisotto + Formenton Architetti, trasforma lo showroom in un hub dinamico, un punto di incontro tra città e persone, in cui funzionalità e visione si fondono in un equilibrio fluido.

DVO and Sitland, leading brands in the world of office and contract furniture, present Everyone's Pace, an installation that interprets the future of workspaces through design and architecture. The project, designed by Parisotto + Formenton Architetti, transforms the showroom into a dynamic hub, a meeting point between the city and its people, where functionality and vision merge in a fluid balance.



141 DVO e Sitland
Via Maroncelli 5, Milano



8th 13th April 10 am 8 pm
Press preview: 7th April 10 am 6 pm

142 SCAPIN GROUP



Nella suggestiva cornice della Milano Design Week, Scapin Group presenta le novità realizzate da Marmo Arredo e Quartzforms.

In the enchanting setting of Milan Design Week, Scapin Group presents the new creations by Marmo Arredo and Quartzforms.



142 c/o Showroom Marmo Arredo
Via Santa Tecla 3, Milano



8th 11th April 10 am 7.30 pm

143 ETHIMO



Da Ethimo, Seeds, una serie di tavoli e panchine versatili disegnate da Cristina Celestino e la nuova collezione Lodge di Christophe Pillet.

From Ethimo, Seeds, a series of versatile tables and benches by Cristina Celestino and the new Lodge collection by Christophe Pillet will be revealed.

144 FLOS PROFESSIONAL SPACE



Un'installazione esclusiva del duo Formafantasma nello showroom professionale, mentre il flagship si illumina sotto una nuova luce grazie all'aura dei pezzi iconici reinventati.

An exclusive installation by Formafantasma duo at the professional showroom, while the flagship casts a new light on the aura of reinvented iconic pieces.



143 Ethimo
Via Felice Cavallotti 8, Milano



7th 13th April 10 am 6 pm
Press Day: 7th April 10 am 6 pm



144 Flos Professional Space
Corso Monforte 15, Milano



8th 13th April 10 am 7.30 pm
10th April 10 am 4 pm
Press Day: 7th April 9.30 am 7.30 pm

145 K3 - ETHEREAL



K-3 presenta una scenografia immersiva, un universo maximalista, per mostrare "Ethereal": la nuova collezione di mobili e accessori per la casa, tra cui cuscini, tappeti e sedute arricchiti dai tessuti della nuova linea Hakanasa di K-3, mentre le sue carte da parati trasformano lo spazio.

K-3 presents an immersive scenography, a maximalist universe, to show "Ethereal": new collection of furniture and home accessories, including cushions, rugs, and cube seating enriched with fabrics from K-3's latest Hakanasa line, while its wallcoverings transform the space.

146 HYDRO



Hydro amplia il suo focus esaminando l'intera catena di produzione. Con il progetto "R100", Hydro dà vita a cinque nuovi design innovativi all'interno di un limite autoimposto di 100 km di raggio - dal materiale riciclato post-consumo locale agli oggetti di design finiti.

Hydro broadens its focus examining its manufacturing chain. With the "R100" project, Hydro challenges itself to bring five new groundbreaking designs to life within a self-imposed limit of a 100 km radius - from locally sourced post-consumer scrap to finished design objects.



145 c/o Wonder Space
Via Meravigli 2, Milano



7th 13th April 9.30 am 6 pm
Press Day: 7th April 9.30 am 6 pm



Cocktail: 8th April 7 pm 10.30 pm



146 c/o Spazio Maiocchi
Via Achille Maiocchi 7, Milano



8th 13th April 10 am 8 pm
Press Day: 7th April 10 am 6 pm

147 REPETITION REDEFINED



Con uffici a Milano e New York, Lissoni & Partners vanta una storia di quasi quaranta anni nello sviluppo di progetti internazionali nei settori dell'architettura, del paesaggio, dell'interior design, del product design e del graphic design, oltre a gestire la direzione artistica per una serie di aziende prestigiose. In occasione della Design Week, i due studi milanesi saranno aperti al pubblico con un'esposizione delle recenti realizzazioni. In collaborazione con Illycaffè e Living Divani.

With offices in Milan and New York, Lissoni & Partners boasts a history of nearly forty years in developing international projects in the fields of architecture, landscape, interior design, product design, and graphic design, as well as managing the art direction for a number of prestigious companies. On the occasion of Design Week, the two Milanese studios will be open to the public with an exhibition of recent works. In collaboration with Illycaffè e Living Divani.

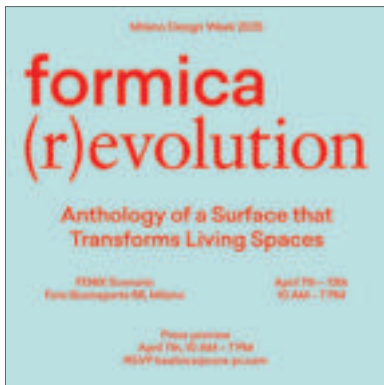


147 c/o Open Studio Café
Via Goito 9 e Corso di Porta Nuova 18, Milano



8th 11th April 11 am 5 pm

148 FORMICA (R)EVOLUTION



Formica Group presenta FORMICA (r)EVOLUTION, un'installazione, che accompagna i visitatori in un viaggio affascinante attraverso gli anni che hanno segnato l'evoluzione dei laminati Formica® dagli anni '40 agli anni '80.

Formica Group presents FORMICA (r)EVOLUTION, an installation that takes visitors on a fascinating journey through the years that marked the evolution of Formica® laminates from the 1940s to the 1980s.



148 c/o FENIX Scenario
Foro Buonaparte 66, Milano



7th 13th April 10 am 7 pm
Press preview: 7th April 10 am 7 am

The background of the entire page is a solid light pink color, overlaid with a pattern of thick, dark pink, wavy, horizontal lines that resemble stylized waves or a decorative border.

DDN GUIDE 2025

_DALLA A ALLA Z / FROM A TO Z

53 101010 BY LAYER
c/o 10 Corso Como
Corso Como 10, Milano

40 1965-2025: 60° DEL SISTEMA USM
HALLER
"LEGATI DAI NOSTRI SOGNI"
USM Modular Furniture
Viale Piave 27, Milano

13 25TH KARTELL LIGHTS
Kartell Flagship Store Milano
Via Turati angolo Carlo Botta 1, Milano

A

138 A. TESSIERI & C.
c/o Magazzini Bracchi
Via Borgospesso 1, Milano

58 ALIAS - LIGHTNESS OF BEING
c/o Fondazione Luciana Matalon
Foro Buonaparte 67, Milano

61 ALICE - AD AQUAM 25
Alice Ceramica Showroom
Via Marsala 2, Milano

74 ALL THE FEELS, WITHIN AN EVOLVING
LANDSCAPE
Piazza Alvar Aalto & Volvo Studio Milano
Via Melchiorre Gioia ang. Viale della
Liberazione, Milano

97 ALPI
Via Solferino 7, Milano

38 AMPM - SENSORY HOMES
Sensory Homes
Via Statuto 11, Milano

30 ANTOLINI - BEYOND STONE - MATTER
AND INGENUITY
Antolini MilanoDuomo
Piazza Fontana ang. via San Clemente,
Milano

126 ANTRAX IT - LIGHT FRAME
Via San Damiano 5, Milano

11 ARAN CUCINE
Aran Cucine Flagship Store
Piazza San Gioachimo 2/n, Milano

36 ARCANA ARCANORUM
c/o Avantgarden Gallery
Via Tertulliano 68, Milano

59 ARCLINEA - 100 YEARS, 100
INGREDIENTS
Arclinea Showroom
Via Durini 7, Milano

113 ARRITAL - LIFESPHERE

Corso Europa 22, Milano
119 ARTEMIDE
Corso Monforte 19, Milano

B

102 BANCA INVESTIS - THE SPACE WEEK
Via Broletto 5, Milano

118 BOLD DESIGN, REINVENTED
TRADITION
c/o Palazzo Morando
Via S. Andrea 6, Milano

78 BOON EDITIONS X A-N-D
Via San Vittore al Teatro 3, Milano

19 BROOT - DIALOGUES FROM WITHIN
c/o Spazio Edhèn Milano
Via Borgonuovo 5, Milano

50 BUCCELLATI - NATURALIA
Piazza Tomasi di Lampedusa, Milano

20 BUFALINI - THINKING IN MARBLE 2025
c/o Galleria Rossana Orlandi
Via Matteo Bandello 14, Milano

43 BUSNELLI AL FUORISALONE 2025
Busnelli Studio
Corso Europa 22 7th floor, Milano

C

96 CARLO DE CARLI COROLLARIO
c/o Politecnico di Milano - Via Ampère 2,
Milano
Spazio mostre Guido Nardi, Edificio 11,
piano terra

121 CASSINA
c/o Teatro Lirico Giorgio Gaber
Via Larga 14, Milano

1 CEA@FUORISALONE2025
CEA Milano
Via Brera 9, Milano

110 CERAMICA MEDITERRANEA
c/o JRK
Via San Giovanni sul Muro 18, Milano

125 CIF INFINITE HOUSE
Corso Garibaldi 77, Milano

79 CIAM
Via Pastrengo 12, Milano

95 COHABITARE BY FORMAFANTASMA
Perrier-Jouët Belle Epoque Society
Via San Marco 2, Milano

64 COLLECTION PARTICULIÈRE
c/o Fondazione Mudima
Via Alessandro Tadino 26, Milano

137 CRISTINA RUBINETTERIE - NEDA
Via Pontaccio 8/10, Milano

132 CURIOUS X: SENSORIUM PIAZZA
c/o Opificio 31 - Tortona Rocks
Via Tortona 31, Milano

D

129 DESIGN SHOOTING MILANO
c/o oTTo
Via Paolo Sarpi 10, Milano

127 DILMOS - FRAGMENTI
Via San Marco 1, Milano

41 DIPTYQUE
Diptyque
Via Alessandro Manzoni 25, Milano

15 DITRE ITALIA
Flagship Store Ditre
Via Solferino 21, Milano

104 DOPPIA FIRMA
c/o Villa Mozart
Via Mozart 9, Milano

56 DOT-DESIGN OUTDOOR TEXTURE
c/o Piazza e Via San Marco 2, Milano

141 DVO E SITLAND - EVERYONE'S PACE
Via Maroncelli 5, Milano

E

131 ELIE SAAB MAISON - SCULPTED
DREAMS
Via Pietro Mascagni 2, Milano

91 ÉLITIS - SENSORA
Via Palermo 8, Milano

76 ENERGIEKER
Energieker Spazio Brera
c/o INTERNO 18
Via Solferino 18, Milano

140 ERNESTOMEDA
Via Larga 9, Milano

143 ETHIMO
Via Felice Cavallotti 8, Milano

F

116 FANTINI
Fantini Milano showroom
Via Solferino 18, Milano

8 FLEXFORM - INTERIOR LANDSCAPES
FLEXFORM FLAGSHIP STORE
Via della Moscova 33, Milano

9 FLEXFORM - INTERIOR LANDSCAPES
c/o CHIOSTRO SANT'ANGELO
Via della Moscova, Piazza Sant'Angelo 2,
Milano

144 FLOS PROFESSIONAL SPACE
Corso Monforte 15, Milano

148 FORMICA (r)EVOLUTION
c/o FENIX Scenario
Foro Buonaparte 66, Milano

117 FOSCARINI
Corso Monforte 19, Milano

33 FRAMMENTI DI NEON
c/o Bloom Atelier Hair Spa
Via Nöe 2 (Bar Basso 'next door'), Milano

114 FRANKE - THE HOUSE OF WELL-LIVING
IS NOW ON SHOW
Via Pontaccio 18, Milano

67 FRINGE DESIGN IN SCENA
Via E. Cernuschi 1, Milano

12 FUORI SALONE RUGIANO
Showroom Rugiano
Via della Moscova 53, Milano

57 FUTURE IMPACT 3: DESIGN NATION
c/o Chiesa di San Bernardino alle Monache
Via Lanzzone 13, Milano

G

39 GALERIE ROUGE
Galerie Rouge
Via Statuto 12, Milano

108 GERVASONI
Via Durini 7, Milano

109 GIÒMARCONI - VALERIO ADAMI.
LABORATORIO
Via Tadino 15, Milano

44 GIORGETTI
Giorgetti Spiga - The Place
Via della Spiga, 31 Milano

55 GREEN ISLAND
co/ spazio Flying Tiger
Piazza Freud 1, Milano

2 GROHE AQUA GALLERY
c/o Garden Senato Milano
Via Senato 14, Milano

H

86 HIMACS - HI-MAZE
c/o Fabbrica del Vapore
Via Giulio Cesare Procaccini 4, Milano

16 HONG KONG WALK ON I
Showroom Tai Ping
Piazza San Simpliciano, Milano

80 HOSOO
c/o Atelier Osanna Visconti
Via Santa Marta 13, Milano

146 HYDRO
c/o Spazio Maiocchi
Via Achille Maiocchi 7, Milano

I

77 I CROLLA RUBINETTERIE
c/o Casabrera
Piazza S. Marco 3, Milano

98 I FEEL COOL
c/o Università Statale di Milano - Cortile
d'Onore
Via Festa del Perdono 7, Milano

100 ICONA COLLECTION
Via Palermo 1, Milano

72 IDEAGROUP -
WHERE WATER MEETS DESIGN
Spazio Milano showroom
Via Manzoni 43, Milano

34 IKEA
c/o Spazio Tenoha
Via Vigevano 18, Milano

115 ILLYCAFFÈ
Via Monte Napoleone 19, Milano

128 INFORMALE - FRAMMENTI DI LUCE,
RIFLESSI DI MATERIA
c/o Voghera 14
Via Voghera 14, Milano
(secondary entrance: Via Cerano)

14 INTERNI CRE – ACTION
Università degli Studi di Milano
Via Festa del Perdono 7, Milano

K

145 K3 - ETHEREAL
c/o Wonder Space
Via Meravigli 2, Milano

81 KARL LAGERFELD MAISON PRESENTA
K-WELLEN
Via Passione 8, Milano

3 KAVE HOME – LIGHTSCAPES
KAVE HOME
Via Santa Margherita 10, Milano

123 KVADRAT
Corso Monforte 15, Milano

L

29 LA STANZA DI CORALLA
MoscaPartners Variations
c/o Palazzo Litta
Corso Magenta 24, Milano

51 LAKAPOLIESIS
c/o Fondazione Luigi Rovati
Padiglione d'arte e Giardino
Corso Venezia 52, Milano

18 LAPITEC MY ISLAND DI
MICHELE PERLINI E MATTIA VOLPATO
c/o Piazza Cordusio, Milano

99 LAUFEN - A NEW DIMENSION OF
WATER
Via Alessandro Manzoni 23, Milano

32 LAVAZZA - SOURCE OF PLEASURE
c/o Palazzo del Senato
Via Senato 10, Milano

62 LEMA
Largo Augusto 8, Milano

4 LEXUS - A-UN
c/o Daylight Superstudio
Via Tortona 27, Milano

83 LIGNE ROSET - BACK TO THE SHAPE
c/o Mohd Milano
Via Turati 3, Milano

46 LISTONE GIORDANO
Listone Giordano Arena
Via Santa Cecilia 6, Milano

130 LIVING DIVANI - A LEAP ACROSS 30
YEARS
Corso Monforte 20, Milano

35 LOVELIGHT39&CASTRIGNANO
Gallery LoveLight39
Via San Damiano 4, Milano

17 LUALDI - MATERIA ESOTICA DI PATRICK
TUTTOFUOCO
Showroom Lualdi
Foro Buonaparte 74, Milano

M

47 MAGNIFICAT
c/o Spazio Vito Nesta
Via Ferrante Aporti 16, Milano

22 MAKING THE INVISIBLE VISIBLE
c/o Garage 21
Via Archimede 26, Milano

107 MARAZZI CERAMICHE
Via Borgogna 2, Milano

133 MARGRAF - CRASH BY HANNES PEER
ARCHITECTURE
c/o Spazio Big Santa Marta
Via Santa Marta 10, Milano

7 MARTINELLI LUCE
Via Borgogna 4, Milano

5 MATERIA 2.0
La materioteca di Materia 2.0
Via Marco Polo 9, Milano

28 MERIDIANI - MY HOME IS ME
Via Manzoni 38, Milano

25 MISSION ALDEBARAN
c/o Salone dei Tessuti
Via San Gregorio 29, Milano

122 MODULAR LIGHTING INSTRUMENTS
- THE SPOT
c/o Club San Babila
Via Borgogna 5B, Milano

88 MORE - NATURALLY INSPIRED
Via Solferino 15, Milano

65 MOSCAPARTNERS VARIATIONS
c/o Palazzo Litta
Corso Magenta 24, Milano

75 MUDAC - BADDANCE WITH THE
BADWEEDS
House of Switzerland, Casa degli Artisti
Via T. da Cazzaniga, Corso Garibaldi, 89/A,
Milano

69 MUJI MUJI 5-5
c/o Giardino Pippa Bacca
Corso Garibaldi 89A,
Via Tommaso de Cazzaniga, Milano

N

60 NILUFAR - REPERTORIO
Via della Spiga 32, Milano

42 NUBE COLLECTION @ OFFICINA
DESIGN CAFÉ
c/o Officina Design Café - ADI Design
Museum
Piazza Compasso d'Oro 1, Milano

P / Q

87 PAFF PAFF - LIMINAL SPACES FOR
SENSORIAL RITUALS
c/o Porta Venezia Design District
Via Benvenuto Garofalo 31, Milano

90 PAOLA LENTI - RITROVARSI
Paola Lenti Milano
Via Giovanni Bovio 28, Milano

24 POETICA
c/o Istituto dei Ciechi
Via Vivaio 7, Milano

52 PORRO MILANO
Via Visconti di Modrone 29, Milano

105 PROMEMORIA - JOIE DE VIVRE
Via Bagutta 13, Milano

27 QU QUATTRO - A TASTE OF LIGHT
QU MDW Temporary Showroom
Via Cernaia 7, Milano

R

135 RAGNO CERAMICHE - A NEW KIND
OF NATURALNESS
Via Marco Polo 9, Milano

134 RAITO FANTASTIC FUSION
Via San Marco 25, Milano

101 RAK CERAMICS DESIGN HUB
OPENING
Via Borgogna 8, Milano

112 RANIERI - UNDER THE VOLCANO
c/o Alcova
Former SNIA Factory, Varedo (MB)

21 REALIA DI SABRINA RATTÉ
c/o MEET Digital Culture Center
Via Vittorio Veneto 2, Milano

73 REFIN - METAMORPHOSES
Refin Studio
Via Melone 2, Milano

147 REPETITION REDEFINED
c/o Open Studio Café
Via Goito 9 e Corso di Porta Nuova 18,
Milano

103 RES ITALIA
c/o Brera Contract
Foro Buonaparte 55/57, Milano

37 REVEAL
c/o Fabbrica del Vapore - Sala Colonne
Via Giulio Cesare Procaccini 4, Milano

71 RIS-VOLTI MATERICI
c/o Fabbrica del Vapore,
edificio ex Cisterne (sala 1)
Via Giulio Cesare Procaccini 4, Milano

S

111 SAHRAI
Via Manzoni 38 and via Manzoni 45,
Milano

142 SCAPIN GROUP
c/o Showroom Marmo Arredo
Via Santa Tecla 3, Milano

139 SCARABEI - GIOPATO & COOMBES
Giopato & Coombes Gallery
Via San Maurizio 19, Milano

92 SELVA VIVA BY DAAA HAUS
Via San Damiano 2, Milano

93 SENSES
c/o Auditorium MelzoDodici
Via Melzo 12, Milano

84 SIGNATURE KITCHEN SUITE
Via Manzoni 47, Milano

82 SIGNIFY
c/o Padiglione olandese 'Masterly The
Duch', sala 7
Palazzo dei Giureconsulti
Piazza dei Mercanti 2, Milano

23 ŠKODA - THIS WAY
c/o PAC - Padiglione d'Arte Contemporanea
Via Palestro 14, Milano

10 SPECTRE
Boutique Ludovica Mascheroni
Via Gesù 13, Milano
c/o Four Seasons Hotel
Via Gesù 6/8, Milano

89 STARPOOL
Casa Starpool Milano
Via Durini 27, Milano

124 STEFAN LINDFORS IS BACK
c/o Palazzo Litta
Corso Magenta 24, Milano

66 STILNOVO - COME ARCHEOLOGI
Light Hub - Stilnovo showroom
via Boccaccio 15 A, Milano

49 SUPERDESIGN SHOW
c/o SUPERSTUDIO PIÙ
Via Tortona 27, Milano

T

85 TAKEOVER
c/o Slalom Showroom
Via Gioacchino Rossini 3, Milano

48 TECTONA PARIS
Via della Moscova 47A, Milano

106 THE LONDON COLLECTION
Promemoria Milano
Via Bagutta 13 - Via Montenapoleone 8,
Milano

31 TIMELESS NATURE c/o OPIFICIO 31
Via Tortona 31, Milano

45 TOO SWEET TO LAST & NOWHERE TO BE
L.U.P.O. Lorenzelli Projects Gallery Isola
Via Borsieri 29, Milano

26 TWO-FOLD SILENCE EXHIBITION
c/o Piscina Cozzi
Viale Tunisia 35, Milano

U / V / W / Z

68 UNFOLD
c/o BASE Milano
Via Bergognone 34, Milano

6 URBANTIME @ MILAN DESIGN WEEK
c/o ADI MUSEUM
Piazza Compasso d'Oro, Milano

94 VERO
Via Felice Casati 3, Milano

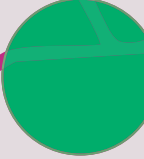
63 WE WILL DESIGN 2025 - MAKING KIN
c/o BASE Milano
Via Bergognone 34, Milano

70 ZALF - SPACEMAKERS HOME
c/o Brera Contract
Foro Buonaparte 57, Milano

120 ZANOTTA
Via Durini 25-27, Milano

54 ZEUS - MINIMA MORALIA
Corso San Gottardo 21/9, Milano

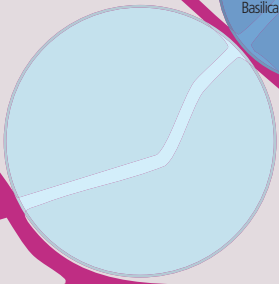
136 ZUCCHETTI - CABINETS OF
CURIOSITIES
Zucchetti showroom
Corso Venezia 29, Milano

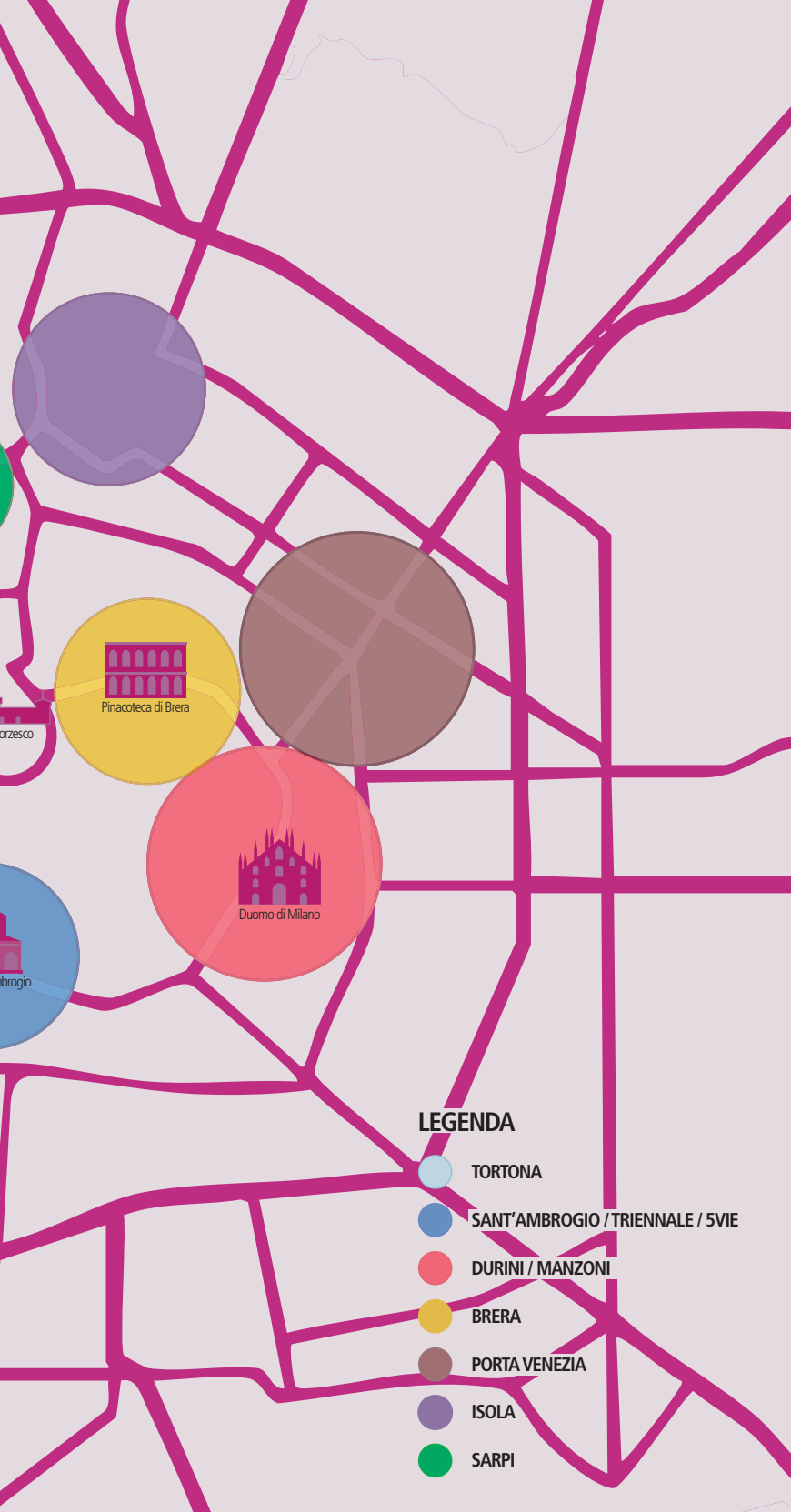


Castello S...



Basilica di Sant'Am...









Pinacoteca di Brera

Duomo di Milano

LEGENDA

-  TORTONA
-  SANT'AMBROGIO / TRIENNALE / 5VIE
-  DURINI / MANZONI
-  BRERA
-  PORTA VENEZIA
-  ISOLA
-  SARPI

