

DD_b

DESIGNDIFFUSION
BAGNO&BENESSERE

sweet care

*112

Milk
Bianco materico:
minimalismo emotivo

Macaron
Pastelli misurati:
dolcezza adulta

Choco
Marroni profondi: rifugio
intimo e avvolgente





DD_b

*112

editoriale

di Francesca Russo

Se il bagno è il luogo della rigenerazione, in questo numero abbiamo scelto di esplorare come sfumature e consistenze possano nutrire non solo lo sguardo, ma anche lo spirito, dando forma a tre diverse intensità dell'abitare contemporaneo. Iniziamo con l'estetica del candore: la tendenza Milk. Qui il bianco abbandona la neutralità per farsi materia viva. È un invito a riscoprire una purezza che non gela lo spazio ma lo ammorbidisce, trasformando l'ambiente in un ecosistema di pace, lontano dai rigori dell'industria seriale. Il racconto prosegue con le atmosfere Macaron, celebrazione di una 'gentilezza progettuale' fatta di rotondità e soffio. Non semplici pastelli, ma una ricerca formale dove l'arredo sembra galleggiare, accompagnando i rituali quotidiani con una leggerezza colta e consapevole. Per chi cerca l'abbraccio delle profondità, il capitolo Choco esplora le gradazioni delle terre. Un ritorno a un calore ancestrale, un lusso che affonda le radici nella solidità e trasforma il wellness in un'esperienza avvolgente. Un'eleganza bruna che invita a rallentare, lasciando il tempo fuori dalla porta. Un numero da sfogliare per capire come, nel design moderno, il benessere sia l'equilibrio perfetto tra ciò che vediamo e ciò che proviamo. Buona lettura

If the bathroom is the place of regeneration, in this issue we have chosen to explore how shades and textures can nourish not only the gaze, but also the spirit, giving shape to three different intensities of contemporary living. We begin with the aesthetic of candor: the Milk trend. Here white abandons neutrality to become living matter. It is an invitation to rediscover a purity that does not freeze the space but softens it, transforming the environment into an ecosystem of peace, far from the rigors of serial industry. The story continues with the Macaron atmospheres, a celebration of a "design gentleness" made of roundness and breath. Not simple pastels, but a formal exploration where furnishings seem to float, accompanying daily rituals with a cultivated and conscious lightness. For those seeking the embrace of depth, the Choco chapter explores the gradations of the earth. A return to ancestral warmth, a luxury that roots itself in solidity and transforms wellness into an enveloping experience. A brown elegance that invites us to slow down, leaving time outside the door. An issue to leaf through to understand how, in modern design, well-being is the perfect balance between what we see and what we feel. Enjoy the reading.



“Here is where I find my own time”

Project by DMIND Created with AI

Discover more



altamarea®

YOUR INNER SPACE

La DUO Vanity, nata dalla sinergia tra Poltrona Frau e Ceccotti Collezioni

sommario * _ _ 112



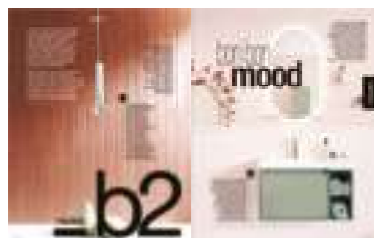
16_flush news

Il design diventa esperienza sensoriale e culturale: oggetti, materiali e colori fondono funzione ed emozione, trasformando il quotidiano in gesto poetico e identitario.



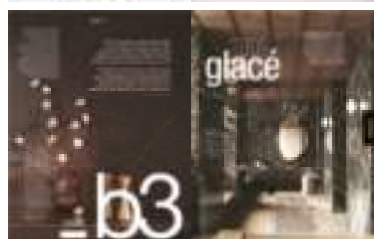
24_b1 milk

Il bianco avorio è presenza viva: luce morbida, materia che respira. Un bagno essenziale e caldo, dove il minimalismo diventa emozione.



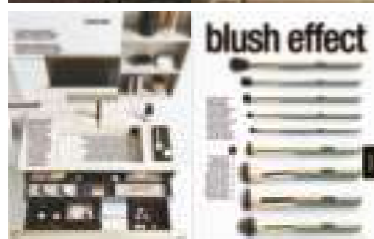
54_b2 macaron

Pastelli misurati entrano con grazia: superfici morbide e volumi leggeri. Il design accarezza, costruendo una dolcezza adulta e consapevole.



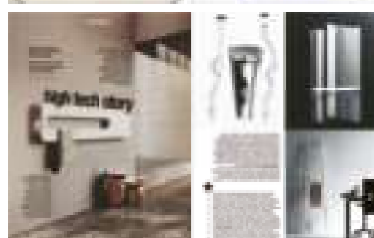
90_b3 choco

Marroni profondi ancorano lo spazio: cacao e legni caldi creano intimità. Un rifugio discreto, dove il lusso è silenzio che resta.



136_beauty

La beauty routine si fa rito intimo: gesti lenti, luce morbida, materia che accoglie. Un'eleganza silenziosa dove il tempo diventa cura.



140_hot

Alluminio poetico e idraulica come gesto: dettagli in equilibrio, dove funzione ed estetica si fondono in un racconto sensibile dello spazio.



142_word

Tra le colline emiliane, la ceramica italiana si reinventa: da industria pesante a modello globale di circolarità ed energia. Tradizione e innovazione si fondono, proteggendo acqua, territorio e autenticità.



128_speciale aziende

128_Cordivari Design
130_Ideagroup
132_Lira
134_Scarabeo

Rubinetto della serie 5mm di Rubinetterie Treemme.

5mm Series tap by Rubinetterie Treemme

12_cover story

146_indirizzi

DDN Design Diffusion Bagno&Benessere

Direttore responsabile
Carlo Ludovico Russo

Direttore
Francesca Russo

Editor At Large
Marina Jonna

Design and graphics consultant
Patrizia Piccinini

Editorial staff
Francesca Casale
f.casale@ddadvertising.it

Graphic design
Luna Totaro Fila Ravera

Contributor
Luisa Deneo, Carmen Dorati, Emma Fontana,
Isabelle Fournier, Anguilla Segura

Photo
Cosimo Rubino

Architects
FOS Architetti
M2P Associati
Matteo Tartufoli
Nicola Gallizia
Patricia Urquiola
Studio Plyš
Yabu Pushelberg

thin
is better

Icona del bagno contemporaneo, 5mm di Rubinetterie Treemme si rinnova con finiture PVD: tecnologia estrema, segno ultrasottile, performance e durata.

A contemporary bathroom icon, Rubinetterie Treemme's 5mm is renewed with PVD finishes: extreme technology, an ultra-thin signature, performance and durability.

Testo di Marina Jonna

Dieci anni non sono solo tempo: sono prova, resistenza, memoria progettuale. La serie 5mm di Rubinetterie Treemme entra nel 2026 come un oggetto che non ha smesso di dire qualcosa. Anzi, lo dice meglio. Dopo il Compasso d'Oro ADI, prima collezione di rubinetteria a conquistarlo, e una costellazione di premi internazionali, oggi si presenta con una nuova pelle, senza tradire l'idea radicale da cui tutto è partito. Progettata da Giampiero Castagnoli, Marco Fagioli ed Emanuel Gargano, 5mm è un esercizio di rigore trasformato in poesia tecnica: cinque millimetri sono lo spessore costante di ogni elemento, dalla bocca di erogazione al passaggio interno dell'acqua. Una misura che diventa linguaggio, segno sottile, linea che taglia lo spazio bagno con leggerezza quasi grafica. L'acciaio inox AISI 316L ne definisce la sostanza, la tecnologia nascosta ne governa il gesto: miscelazione precisa, prestazioni elevate, attenzione a sostenibilità e risparmio idrico. La sezione sottilissima della bocca limita la formazione di calcare, anche in acque dure, trasformando la forma in durata, l'estetica in manutenzione minima. Oggi 5mm si rinnova attraverso raffinate finiture PVD - Gun Metal, Bronze, Yellow Gold, Soft Bronze, Chocolate - che ampliano le possibilità espressive e rafforzano il carattere architettonico della collezione. Un'operazione complessa, come sottolinea l'azienda, vista la natura estrema delle geometrie. Con questo restyling, Rubinetterie Treemme non celebra solo un anniversario: ribadisce una visione. Dove la misura diventa identità e l'innovazione ha la forma sottile di cinque millimetri.

[inspiration]

Design, materiali e luce si fondono in progetti che combinano bellezza e praticità: dai bagni sartoriali alle saune radicali, ogni oggetto trasforma lo spazio in un'emozione tangibile.

Design, materials, and light merge in projects that unite beauty with practicality: from tailor-made bathrooms to radical saunas, each object transforms space into a tangible emotion.

A cura della redazione

Il colore diventa protagonista del progetto con Color Collection – Your Personal Touch di **Ritmonio**, trasformando ogni elemento del bagno in un gesto quasi sartoriale.

Le collezioni Diametro35, disponibili in oltre 2.000 tonalità NCS lucide e opache, fondono design contemporaneo, funzionalità e coerenza formale, offrendo ai progettisti uno strumento espressivo capace di tradurre la visione creativa in ambienti unici, armonici e fortemente identitari.

Color takes center stage in the project with Color Collection – Your Personal Touch by Ritmonio, turning every bathroom element into an almost tailor-made gesture. The Diametro35 collections, available in over 2,000 glossy and matte NCS shades, blend contemporary design, functionality, and formal coherence, offering designers an expressive tool capable of translating creative vision into unique, harmonious, and strongly distinctive environments.



flush news

La **Fineline Long Nightshirt** di **HAY** è una camicia da notte in cotone organico che unisce eleganza e comfort. Il percale fresco e morbido accarezza la pelle, mentre il tessuto tinto in filo esalta le righe classiche. Versatile e dal fit confortevole, è ideale per il sonno o momenti di relax.

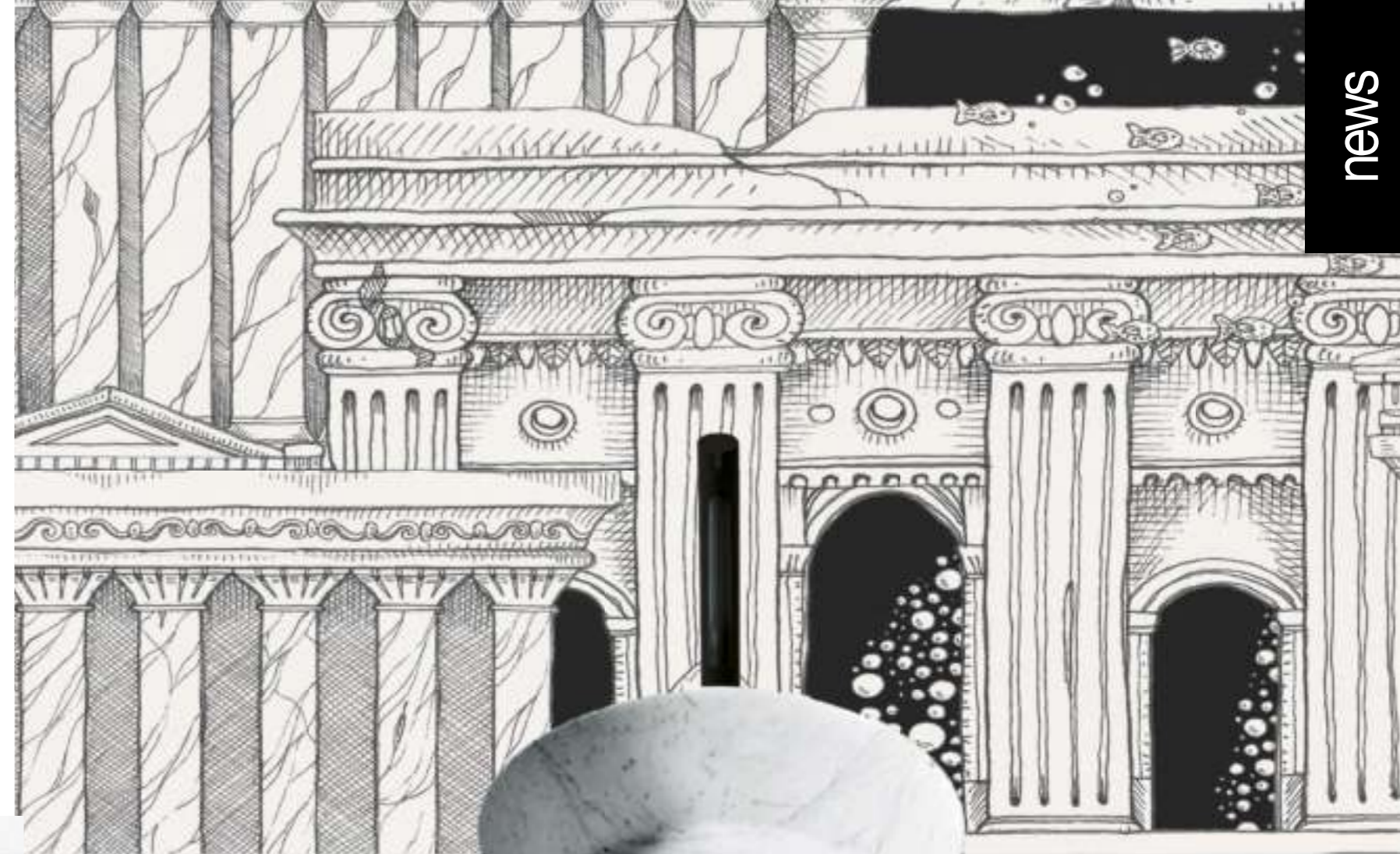
The Fineline Long Nightshirt by HAY is an organic cotton nightshirt that brings together elegance and comfort. The cool, soft percale gently caresses the skin, while the yarn-dyed fabric enhances the classic stripes. Versatile and designed with a relaxed fit, it is ideal for sleeping or moments of quiet leisure.

[product]

A sinistra, con Kaleidos, **Progress Profiles** supera il dettaglio tecnico e lo rende linguaggio. Una palette ricercata trasforma i profili in segni cromatici capaci di dare armonia, identità e continuità al design contemporaneo. Al centro, BUC trasforma il disordine quotidiano in un gesto di eleganza. Disegnato da **Gianluca Soldi**, è un portabiancheria di design, funzionale e raffinato, con sacchetto in cotone Made in Italy. Un oggetto che illumina la casa e semplifica la vita. Sotto, Noel di **Technova** è una vasca centro stanza in Pietraluce® dove il bordo netto dialoga con un bacino asimmetrico e fluido. Appuntita di profilo, morbida in pianta, evoca un'imbarcazione pronta a scivolare sull'acqua.

energy

*Top left, on the left, with Kaleidos, **Progress Profiles** moves beyond the technical detail and turns it into language. A refined palette transforms profiles into chromatic signs, bringing harmony, identity, and continuity to contemporary design. At the center, BUC turns everyday disorder into an elegant gesture. Designed by **Gianluca Soldi**, it is a functional yet refined designer laundry hamper, complete with a Made in Italy cotton bag. An object that brightens the home and simplifies daily life. Below, Noel by **Technova** is a freestanding bathtub in Pietraluce®, where a crisp edge engages in dialogue with an asymmetrical, fluid basin. Sharp in profile and soft in plan, it evokes a vessel poised to glide across the water.*



Rigatino di **antonio lupi**, firmato AL Studio, è un lavabo freestanding che fonde geometria e natura. Ispirato a un tronco d'albero, il volume cilindrico verticale può essere in legno massello o marmo, creando un effetto scultoreo. Elegante e versatile, si integra in contesti diversi, accoppiato anche al lavabo con piano d'appoggio integrato Simplotondo. Sullo sfondo, Atlantis City di **Ceramica Bardelli**, dalla collezione Aquatic Creatures in collaborazione con il designer Riccardo Capuzzo, reinterpreta il mito di Atlantide in chiave contemporanea: una città sommersa che riemerge tra profondità marine e suggestioni oniriche. Il decoro, stampato in cold-relief su superficie 60x120 cm con base Colorama, trasforma la ceramica in un fondale narrativo, dove eleganza ed enigma convivono in un equilibrio sospeso tra leggenda e design.

*Rigatino, designed by AL Studio for **antonio lupi**, is a freestanding washbasin that seamlessly blends geometry with nature. Inspired by a tree trunk, its vertical cylindrical volume is available in solid wood or marble, resulting in a striking sculptural effect. Elegant and versatile, it integrates perfectly into diverse contexts, also pairing beautifully with the Simplotondo washbasin and its integrated vanity top. In the background, Atlantis City by **Ceramica Bardelli**, from the Aquatic Creatures collection in collaboration with designer Riccardo Capuzzo, reinterprets the myth of Atlantis through a contemporary lens: a sunken city re-emerging amidst marine depths and dreamlike suggestions. The decor, printed in cold-relief on a 60x120 cm surface with a Colorama base, transforms the ceramic into a narrative backdrop where elegance and enigma coexist in a suspended balance between legend and design.*

[product]

Foggy Cabinet, progettato da Studio Adolini per **Vanità & Casa**, è uno specchio contenitore che integra una cassaforte con apertura a codice. Un solo elemento che custodisce e unisce design e luce. Da spento, la tecnologia Ghost Mirror nelle doppie ante a specchio mantiene la superficie riflettente completamente pulita; da acceso, la tecnologia Foggy rivela un alone morbido e uniforme, una luce eterea ideale anche per chi è fotosensibile. A completare l'esperienza, la luce LED perimetrale diretta che garantisce massima precisione per le attività quotidiane, e una interna per illuminare i ripiani e la cassaforte.



*Foggy Cabinet, designed by Studio Adolini for **Vanità & Casa**, is a mirror cabinet that incorporates a safe with a code lock. A single element that combines storage, design and light. When switched off, the Ghost Mirror technology in the double mirror doors keeps the reflective surface completely clean; when switched on, Foggy technology reveals a soft, uniform halo, an ethereal light that is also ideal for those who are photosensitive. Completing the experience is the direct perimeter LED light, which ensures maximum precision for everyday activities, and an internal light to illuminate the shelves and the safe.*



segni di stile



Un incastro tra volumi tubolari, un gesto grafico netto, essenziale, che costruisce un'estetica minimale ma decisa. È da qui che prende forma STELLA, la collezione firmata da Stefano Pasotti per **Ama Luxury Shower**, capace di trasformare outdoor e bagno in presenze scultoree, rigorose e riconoscibili. Realizzata interamente in acciaio inox 316, interpreta l'eccellenza del Made in Italy con un linguaggio industriale evoluto, valorizzato da finiture ricercate. Un equilibrio misurato tra solidità materica e tensione contemporanea, dove la funzione si fa segno e il segno diventa identità.



*An interlocking of tubular volumes, a bold, essential graphic gesture that shapes a minimal yet assertive aesthetic. From this idea STELLA takes form, the collection designed by Stefano Pasotti for **Ama Luxury Shower**, transforming outdoor and bathroom spaces into sculptural, rigorous, and distinctive presences. Crafted entirely in AISI 316 stainless steel, it embodies the excellence of Made in Italy through an evolved industrial language enhanced by refined finishes. A measured balance between material solidity and contemporary tension, where function becomes sign and sign becomes identity.*

[style 1]

Il bianco avorio non è assenza, ma sostanza.
Sa di gesso, porcellana, panna appena montata.
È luce che non abbaglia, materia che respira.
In queste pagine il bagno diventa spazio essenziale
e caldo, lontano da ogni idea di freddezza.
Un minimalismo emotivo, fatto di silenzi, dettagli
e imperfezioni che rendono ogni progetto autentico.

*Ivory white is not absence, but substance.
It tastes of chalk, porcelain, freshly whipped
cream. It is light that does not dazzle, matter
that breathes. In these pages, the bathroom
becomes an essential, warm space, far from
any idea of coldness. An emotional minimalism,
shaped by silences, details, and imperfections
that make every project authentic.*

Testo di Marina Jonna

Moon di **Ceramiche Refin** trasforma
il gres porcellanato
in un paesaggio
lunare: superfici
essenziali, sospese
tra luce e ombra.
L'effetto pietra,
con inclusioni e lustro
vibrante, anima
il rivestimento in cinque
tonalità pensate
per pavimenti e pareti.



| Moon by **Ceramiche Refin** transforms
| porcelain stoneware
| into a lunar landscape:
| essential surfaces
| poised between light
| and shadow. The stone
| effect, enriched
| with inclusions and
| a vibrant sheen, brings
| the cladding to life
| in five shades designed
| for floors and walls.

milk

b1

CUORE di panna

Uno stile minimalista
caratterizza il bagno definito
da un mobile lavabo
monoblocco realizzato
in **HI-MACS®**: un materiale
composto da una miscela
di minerali, acrilico
e pigmenti naturali, che
dà vita a una superficie
resistente, liscia, non porosa
e visivamente priva di giunti.



| A minimalist style characterizes
| the bathroom, defined
| by a monobloc washbasin
| unit made of **HI-MACS®**,
| a material composed
| of a mixture of minerals,
| acrylic, and natural pigments,
| which creates a resistant,
| smooth, non-porous,
| and visually seamless surface.

heart of cream

milk

[product]

Materia che prende rilievo e dialoga con la luce: il gres porcellanato effetto pietra di Levante, di **Pastorelli Ceramiche**, introduce una texture tridimensionale pensata per l'interior design, capace di dare profondità architettonica e carattere agli spazi contemporanei.



| *Material that rises and engages with light: the stone-effect porcelain stoneware of Levante, by **Pastorelli Ceramiche**, features a three-dimensional texture designed for interior projects, bringing architectural depth and a contemporary sense of character to spaces.*



Habia di **Relax Design** è un lavabo freestanding che lavora per sottrazione: una forma scultorea, autonoma, in cui la qualità della materia e la continuità del segno trasformano il gesto quotidiano in un rito di calma.



| *Habia by **Relax Design** is a freestanding washbasin designed through subtraction: a sculptural, self-standing form in which material quality and the continuity of the line turn an everyday gesture into a quiet ritual.*

[product]

La vasca semi-freestanding Volda di **Acquabella** coniuga design e funzionalità. L'installazione a parete ottimizza lo spazio, rendendola ideale anche per bagni compatti, senza rinunciare all'eleganza di una vasca indipendente. I materiali di alta qualità garantiscono comfort e relax.



*The semi-freestanding Volda bathtub by **Acquabella** combines design and functionality. Its wall-mounted installation optimizes space, making it ideal even for compact bathrooms, without sacrificing the elegance of a freestanding tub. High-quality materials ensure comfort and relaxation.*



Forme pulite, qualità tecnico-costruttiva e una gamma completa per bagno e cucina: è la collezione di rubinetteria DA-DA firmata **Zizzeri**. Elemento distintivo di DA-DA è la possibilità di scegliere tra il collo quadrato o rotondo e tra comando a croce o a leva, ed è disponibile in Cromo, Acciaio Spazzolato, Bianco e Nero Opaco, oltre a sei finiture speciali su richiesta.



*Clean lines, high technical and construction quality, and a complete range for bathroom and kitchen: this is the DA-DA tap collection by **Zizzeri**. A distinctive feature of DA-DA is the choice between square or round spout and cross or lever handle. It is available in Chrome, Brushed Stainless Steel, Matte White and Matte Black, as well as six special finishes on request.*

[product]

Morbide onde verticali e silhouette ellittica definiscono la vasca freestanding Giove di **Disenia**, design Riccardo Gava. Realizzata in Cristalplant®, misura 170x75x53 cm e combina ergonomia, comfort e stile contemporaneo. È completata dal rubinetto freestanding Libeccio, design Claudio Papa per Disenia.



Soft vertical waves and an elliptical silhouette define the Giove freestanding bathtub by **Disenia**, designed by Riccardo Gava. Made of Cristalplant®, it measures 170x75x53 cm and combines ergonomics, comfort, and contemporary style. It is complemented by the Libeccio freestanding faucet, designed by Claudio Papa for Disenia.

Rivestimento della linea Boost Vision di **Atlas Concorde** che fonde la matericità del look pietra con la fluidità dell'effetto cemento. La collezione è in gres porcellanato ed esiste in 14 colori, 5 spessori e 3 superfici. In foto, a destra, la variante 3D Qube Glow.



A covering from **Atlas Concorde's** Boost Vision line that blends the texture of stone with the fluidity of concrete. The collection is made of porcelain stoneware and comes in 14 colors, 5 thicknesses, and 3 surfaces. In the photo, on the right, is the 3D Qube Glow variant.



milk

[product]

La ceramica diventa linguaggio creativo con Nesting Room, la collezione di rivestimenti realizzata da **ABK** con Moooi, che reinterpreta la bellezza naturale. In foto, la variante Plumage Heron.



| *Ceramics become a creative language with Nesting Room, the tile collection by **ABK** in collaboration with Moooi, reinterpreting natural beauty. Pictured: the Plumage Heron variant.*



Simone Micheli reinventa il bagno con Ship, della collezione Infinite, una vasca dalle linee sinuose prodotta da **Novellini**. È realizzata in Novotech, un materiale soft touch, setoso e resistente, che unisce creatività e tecnologia, evocando la bellezza naturale della pietra.



| *Simone Micheli reinvents the bathroom with Ship, from the Infinite collection, a bathtub with flowing lines produced by **Novellini**. Made of Novotech, a soft-touch, silky, and durable material, it combines creativity and technology while evoking the natural beauty of stone.*

[interior]

beauty theatre

Studio Plyš trasforma un salone manicure in un teatro intimo del benessere. Dove luce, ritmo e cura ridisegnano l'esperienza del corpo.

Studio Plyš transforms a manicure salon into an intimate theatre of well being. Where light, rhythm and care reshape the experience of the body.

Testo di Marina Jonna

milk

Protagoniste dello spazio, le poltrone Chuck di **Macadoni**. Caratterizzate da linee generose, sono dotate di base girevole.

*The Chuck armchairs by **Macadoni** are the stars of the space. Characterized by generous lines, They are equipped with a swivel base.*

Nel cuore della Praga che cresce e cambia pelle, Studio Plyš firma un progetto inatteso: un salone per manicure e pedicure che diventa spazio narrativo, esperienza immersiva, piccolo teatro del benessere.

Una tipologia nuova per i progettisti, ma familiare alla città, affrontata come una sfida fertile grazie a un dialogo serrato con il committente, vero regista della coreografia funzionale.

Qui il centro della scena è il visitatore. Ogni gesto architettonico accompagna il corpo fuori dall'ordinario:

dalla reception come prologo, al lungo tavolo manicure, fino alle poltrone pedicure rialzate, troni discreti per un rito quotidiano che si fa cura.

I servizi e il backstage si nascondono dietro un volume curvo che custodisce anche una stanza più intima, pensata per chi cerca riservatezza. La luce è materia viva: filtra da partizioni

in vetroresina retroilluminate, accende le postazioni come riflettori, piega e dilata lo spazio fino a renderne incerti i confini. Un teatro fatto di ombre leggere e presenza sensibile. I materiali scelti

parlano sottovoce: toni caldi, superfici chiare, legno e imbottiti riservati agli elementi a contatto con il cliente.

Un lessico misurato che riflette un'idea precisa di servizio: il benessere come attenzione, tempo, rispetto.



In the heart of a Prague that is growing and shedding its skin, Studio Plyš signs an unexpected project: a manicure and pedicure salon that becomes a narrative space, an immersive experience, a small theatre of well being. A typology new to the designers yet familiar to the city, approached as a fertile challenge thanks to a close dialogue with the client, the true director of the functional choreography. Here, the visitor takes centre stage. Every architectural gesture guides the body beyond the ordinary: from the reception as a prologue, to the long manicure table, to the elevated pedicure chairs, discreet thrones for a daily ritual that turns into care. Services and backstage areas are concealed behind a curved volume that also shelters a more intimate room, designed for those seeking privacy. Light is living matter: it filters through backlit fibreglass partitions, ignites the stations like spotlights, bends and expands the space until its boundaries become uncertain. A theatre made of light shadows and sensitive presence. The chosen materials speak in a low voice: warm tones, pale surfaces, wood and upholstery reserved for elements in contact with the client. A measured lexicon that reflects a precise idea of service: well being as attention, time, respect.



Il bianco diventa il fil rouge degli spazi che accompagnano i clienti creando angoli di puro relax.

White becomes the common thread of the spaces that accompany customers, creating corners of pure relaxation.

[product]

Volumi curvi delineano
l'area riservata per
chi desidera privacy.

*Curved volumes delineate
the area reserved for
those who desire privacy.*

 **scarabeo**
scarabeoceramiche.com

QUALITÀ, DESIGN,
RESISTENZA
E DUREVOLEZZA.


HAND MADE IN ITALY

Salone del Mobile Milano
21/26 aprile 2026
PAD. 6 STAND B25 C22

[style 2]

I colori pastello entrano nel bagno come una promessa mantenuta. Sono tinte leggere, mai ingenuie, che ricordano la precisione della pâtisserie: equilibrio, misura, tempo. Qui il design non alza la voce, preferisce accarezzare. Superfici morbide, volumi pieni d'aria, atmosfere che parlano di cura. È una dolcezza adulta, consapevole, progettata.

Pastel colours enter the bathroom like a promise kept. Light hues, never naïve, they recall the precision of pâtisserie: balance, restraint, time. Here, design does not raise its voice; it prefers to caress. Soft surfaces, air-filled volumes, atmospheres that speak of care. It is an adult, conscious, designed sweetness.

A cura di Patrizia Piccinini

La collezione Koinè di **Settecento Ceramiche** reinterpretava l'antica bellezza del mattone in chiave contemporanea: piastrelle in gres porcellanato dall'effetto mattoncino materico, capaci di restituire texture e profondità al passo con l'estetica moderna. La superficie, tattile e ricca di sfumature, evoca la trama irregolare dei mattoni artigianali, mentre la resistenza tecnica del gres garantisce prestazioni elevate in ogni ambiente.



*The Koinè collection by **Settecento Ceramiche** reinterprets the timeless beauty of brick in a contemporary key: porcelain stoneware tiles with a textured brick effect, designed to deliver depth and surface richness aligned with modern aesthetics. The tactile surface, layered with subtle tonal variations, recalls the irregular character of handcrafted bricks, while the technical performance of porcelain stoneware ensures durability and high performance in any setting.*

macaron

macaron
macaron 2

boon boon
mood

La collezione Skyla di **Villeroy & Boch** interpreta l'arredo bagno con un linguaggio contemporaneo e flessibile, dove forme morbide e spigoli netti convivono in equilibrio. Mobili disponibili in diverse finiture, rubinetteria in due varianti, frontali interni e maniglie a scomparsa definiscono un'estetica essenziale e ordinata. Una linea completa che include lavabi, mobili, WC sospesi e accessori coordinati, pensata per ambienti bagno coerenti, funzionali e dal segno pulito.

macaron

*The Skyla collection by **Villeroy & Boch** expresses a contemporary and versatile bathroom concept, where soft shapes and clean edges meet in a balanced design. A wide selection of furniture finishes, two tap finishes, internal fronts and integrated handles create a refined, uncluttered aesthetic. The range includes washbasins, furniture, wall-hung WCs and coordinated accessories, designed for cohesive, functional bathroom spaces with a clear, modern identity.*



[product]



Il piatto doccia Infinito di **Ceramica Cielo**, nella finitura Agave dell'esclusiva gamma cromatica "Terre di Cielo", si distingue per lo spessore ridotto di soli 3 cm. Disponibile sia in versione da appoggio sia a filo pavimento, si adatta con naturalezza alle esigenze più diverse, coniugando eleganza, funzionalità e versatilità.



*The Infinito shower tray by **Ceramica Cielo**, in the Agave finish from the exclusive "Terre di Cielo" colour range, stands out with an ultra-thin profile of just 3 cm. Available in both surface-mounted and flush-to-floor versions, it adapts effortlessly to a wide variety of needs, combining elegance, functionality, and versatility.*



Il mobile bagno Miko Design by Vuesse per **Scavolini** si distingue per un design minimalista e per l'uso di materiali inaspettati, con anta squadrata e caratteristica lavorazione a "L" che definisce un segno grafico deciso. Disponibile in diverse colorazioni e finiture, dal laccato opaco al vetro lucido, Miko fa parte di una collezione completa di arredo bagno che comprende anche sanitari e box doccia. Una linea pensata per garantire continuità stilistica in tutta la casa, in dialogo diretto con le collezioni cucina Scavolini.



*The Miko bathroom cabinet, designed by Vuesse for **Scavolini**, stands out for its minimalist design and the use of unexpected materials, featuring a clean-edged door with a distinctive L-shaped detail that creates a strong graphic statement. Available in a wide range of colours and finishes, from matte lacquer to glossy glass, Miko is part of a complete bathroom furniture collection that also includes sanitary ware and shower enclosures. The line is conceived to ensure stylistic continuity throughout the home, in direct dialogue with Scavolini kitchen collections.*

[product]

La collezione Iro di **Ceramica Sant'Agostino** si ispira alla grafica materica e sinuosa dell'intonaco, reinterpretata in un effetto muro contemporaneo e fresco. Disponibile in tonalità pastello o con tocchi di colore vivaci, le piastrelle possono essere abbinare a quattro diverse graniglie di marmo riprodotte, ampliando le possibilità compositive e creando superfici eleganti e dinamiche.



*The Iro collection by **Ceramica Sant'Agostino** is inspired by the textured, flowing patterns of plaster, reinterpreted in a contemporary, fresh wall-effect design. Available in pastel tones or with vibrant, lively accents, the tiles can be paired with four reproduced marble aggregates, expanding design possibilities and creating elegant, dynamic surfaces.*



Il box doccia walk-in Open di **Samo** unisce design minimalista e funzionalità: una lastra unica di vetro cannettato, fissata con un elegante braccio di supporto a parete, filtra la luce con discrezione, creando un'atmosfera raffinata. Il modello si distingue per versatilità e armonia, adattandosi con naturalezza a diversi ambienti bagno. Le finiture DolceVita - Oro Rosa Lucido, Nichel Spazzolato, Gun Metal e molte altre - aggiungono un tocco di raffinatezza.



*The **Samo** Open walk-in shower combines minimalist design and functionality: a single fluted glass panel, secured with an elegant wall-mounted support arm, subtly filters light to create a refined atmosphere. The model stands out for its versatility and harmony, seamlessly adapting to a variety of bathroom settings. DolceVita finishes - including Glossy Rose Gold, Brushed Nickel, Gun Metal, and many others - add an extra touch of sophistication.*

Le piastrelle a coste e lucide della collezione Materia Brillante di **FAP Ceramiche** sono rivestimenti con finitura extra lucida e effetto tridimensionale a rilievo, disponibili anche in una tonalità di verde intenso. La collezione interpreta il concetto di glossy in chiave contemporanea, conferendo valore estetico e un'aura di esclusività agli ambienti: le texture verticali a coste interagiscono con la luce, generando dinamismo e profondità.

[product]



*The ribbed, glossy tiles from the Materia Brillante collection by **FAP Ceramiche** are wall coverings with an extra-glossy finish and a three-dimensional relief effect, also available in a deep green shade. The collection interprets the concept of glossy in a contemporary way, adding aesthetic value and an air of exclusivity to interiors: the vertical ribbed textures interact with light, creating dynamism and depth.*



Parte di un sistema d'arredo trasversale e profondamente personalizzabile, il lavabo Almond 54 della collezione Absolute di **Arbi Arredobagno** porta nell'ambiente bagno una morbidezza organica. La finitura Tekno Colore Edera, un verde opaco e profondo, assorbe la luce e restituisce materia. A completare l'insieme, il miscelatore Geko, essenziale e discreto, dialoga in silenzio con le superfici pulite e lo spazio circostante.



*Part of a versatile and highly customizable furniture system, the Almond 54 sink from **Arbi Arredobagno**'s Absolute collection brings organic softness to the bathroom. The Tekno Edera finish, a deep matte green, absorbs light and reveals texture. Completing the ensemble, the Geko mixer, essential and discreet, quietly dialogues with the clean surfaces and surrounding space.*



macaron

[product]



Viva di **Duscholux**: box doccia dal segno minimale, con vetro extrachiaro da 8 mm e profili essenziali in finitura dorata. Un sistema altamente personalizzabile, dove trasparenza, precisione tecnica e dettagli sartoriali definiscono l'eleganza dello spazio bagno.

Viva by **Duscholux**: a minimalist shower enclosure defined by extra-clear 8 mm glass and refined gold-finish profiles. A highly customizable system where transparency, technical precision, and tailored details shape a sophisticated bathroom space.



MOD+ di **GRAFF** si configura come un sistema articolato e raffinato, in cui rubinetti e complementi per il bagno dialogano attraverso un intreccio consapevole di colori, materiali e funzioni. Le molteplici finiture e le soluzioni su misura esaltano un design colto, capace di adattarsi con naturale eleganza all'interior contemporaneo.

MOD+ by **GRAFF** takes shape as an articulated and refined system, where taps and bathroom complements engage in a conscious interplay of colors, materials and functions. The multiple finishes and bespoke solutions enhance a cultured design, able to adapt with natural elegance to contemporary interiors.

macaron

[product]

Disegnata da Terri Pecora in collaborazione con il team di design **VitrA**, Plural rilegge l'ambiente bagno attraverso un vocabolario dal sapore mid-century. Il mobile lavabo su gambe in metallo nero e il sistema a scaffale coordinato, con ripiani aperti in legno e cassetti inferiori, costruiscono un'atmosfera domestica, accogliente, pensata per la condivisione. Un sistema flessibile, modulare, che lavora su forme, dimensioni e colori per ridefinire il bagno contemporaneo con un gesto colto e funzionale.



*Designed by Terri Pecora in collaboration with the **VitrA** design team, Plural reinterprets the bathroom through a mid-century-inspired vocabulary. The washbasin unit on black metal legs and the coordinated ladder-style shelving system, with open wooden shelves and lower drawers, create a warm, domestic atmosphere conceived for sharing. A flexible, modular system that works with shapes, sizes and colours to redefine the contemporary bathroom with a refined, functional approach.*



La linea Thékē Tempere di **Iris Ceramica** reinventa il semigres come materia viva, dove l'estetica delle tempere artistiche prende forma tra irregolarità, puntinature e variazioni grafiche illuminate dalla finitura Glossy, e una tavolozza di 10 colori invita a combinazioni creative e composizioni inedite.

*The Thékē Tempere collection by **Iris Ceramica** reimagines semigres as a living material, where the aesthetic of artistic tempera comes to life through irregularities, speckles, and graphic variations highlighted by a Glossy finish, while a palette of 10 colors invites creative combinations and unique compositions.*



macaron

[product]

Way di **Agha** è un box doccia per nicchia caratterizzato da un design pulito e moderno, senza telaio, con ampie lastre di vetro temperato da 8 mm. L'altezza standard di 210 cm e la configurazione con un'anta scorrevole e una fissa in linea garantiscono comfort e funzionalità. Le ante scorrevoli sono facilmente sganciabili per la pulizia, mentre le ruote con cuscinetti a sfera in acciaio inox assicurano scorrimento fluido e duraturo.



*Way by **Agha** is a niche shower enclosure featuring a clean, modern frameless design with large 8 mm tempered glass panels. The standard height of 210 cm and the configuration with one sliding and one fixed door ensure comfort and functionality. The sliding doors can be easily detached for cleaning, while stainless steel ball-bearing rollers guarantee smooth and long-lasting operation.*



Un progetto di lusso per il bagno che valorizza l'eleganza naturale del quarzo rosa di **Antolini**. Le lastre in questa pietra semipreziosa conferiscono profondità, luminosità e una raffinata ricchezza cromatica agli ambienti, trasformando superfici funzionali in elementi di forte impatto estetico. L'uso del quarzo rosa porta armonia e calore, creando un'atmosfera sofisticata e unica, dove design contemporaneo e matericità naturale si incontrano in un equilibrio perfetto.



*A luxury bathroom design that highlights the natural elegance of **Antolini's** pink quartz. The slabs of this semi-precious stone add depth, luminosity, and a refined color richness to the space, turning functional surfaces into striking aesthetic elements. The use of pink quartz brings warmth and harmony, creating a sophisticated and unique atmosphere where contemporary design and natural materiality meet in perfect balance.*

macaron

[style 3]

Le Chic Bohème si racconta come un viaggio materico tra sostenibilità e poesia del progetto. Evoluzione di SilestoneXM di **Cosentino**, la collezione riduce la silice cristallina e accoglie materiali riciclati, trasformando l'innovazione in estetica. Le superfici ibride, percorse da venature continue e profonde, evocano la Parigi bohémien: Jardin Emerald seduce con verdi marmorei e bagliori dorati, Rivière Rose vibra di luce mediterranea, Château Brown (in foto) intreccia terra e metallo, mentre Blanc Élysée definita da un reticolo di venature dorate, grigie e ramate attraversa un fondo crema luminoso, rinnovando l'eleganza dei classici palazzi parigini.

I marroni raccontano il ritorno alla profondità. Cacao, legno tostato, marron glacé: colori che sanno di tempo e pazienza. Sono tonalità che ancorano lo spazio, lo rendono intimo, quasi domestico. Qui il design si fa rifugio, materia che protegge, superficie che trattiene il calore. Un lusso discreto, che non cerca attenzione ma lascia traccia.

Browns tell the story of a return to depth. Cocoa, toasted wood, marron glacé: colours imbued with time and patience. They are tones that anchor space, making it intimate, almost domestic. Here, design becomes refuge, material that protects, surfaces that retain warmth. A discreet luxury, one that does not seek attention yet leaves a lasting trace.

A cura di Francesca Casale

choco

BO3

Bellagio di **Margraf** è una pietra che parla il linguaggio silenzioso dell'eleganza. Il suo fondo grigio scuro, profondo come un cielo crepuscolare, è attraversato da venature chiare che si rincorrono con naturale armonia. Marmo versatile e nobile, si presta con disinvoltura tanto agli spazi interni quanto a quelli esterni, adattandosi a finiture che ne esaltano il carattere. Inserito nella Margraf Selection, Bellagio incarna l'idea di una bellezza senza tempo, dove la qualità diventa racconto, materia.

marron
glacé

choco

Bellagio by **Margraf** is a stone that speaks the silent language of elegance. Its deep dark grey background, as profound as a twilight sky, is crossed by light veins that chase one another in natural harmony. A versatile and noble marble, it lends itself effortlessly to both interior and exterior spaces, adapting to finishes that enhance its character. Included in the Margraf Selection, Bellagio embodies the idea of timeless beauty, where quality becomes narrative, becomes material.

[product]



La collezione Plissé, firmata dallo Studio Bizzarri Design Associati per **Artelinea**, amplia la propria grammatica formale con mensole e contenitori, adattandosi a composizioni intime o pareti scenografiche. Il vetro, cifra identitaria del progetto, si arricchisce di finiture con sfumature effetto legno, qui nella finitura Groove color Noce mixato, dialogando con le superfici scanalate in un equilibrio raffinato tra luce, materia e memoria vintage.



*The Plissé collection, designed by Studio Bizzarri Design Associati for **Artelinea**, expands its formal vocabulary with shelves and storage units, adapting to intimate compositions or theatrical walls. Glass, the project's distinctive hallmark, is enriched with finishes featuring wood-effect nuances, here in the Groove Noce mix finish, engaging in dialogue with the fluted surfaces in a refined balance between light, material, and vintage memory.*



*A material encounter between the metallic precision of **GROHE** Lineare in Hard Graphite finish and the tactile warmth of wood and stone. The bathroom of the future becomes a sensory retreat, where every detail, from the brushed reflection of the faucet to the texture of the fabrics, invites calm and balance.*

Un incontro materico tra la precisione metallica di **GROHE** Lineare in finitura Hard Graphite e il calore tattile del legno e della pietra. Il bagno del futuro è un rifugio sensoriale dove ogni dettaglio, dal riflesso spazzolato del miscelatore alla trama del tessuto, invita alla calma e all'equilibrio.

[product]

ShowerSphere di Antonio Citterio per Axor ridefinisce la doccia attraverso forma e funzione. Il soffione ellittico, con profilo sottile e bordi inclinati, integra i getti Rain e PowderRain a portata ridotta, gestiti dalla tecnologia Flexpower per un uso efficiente dell'acqua. Disponibile in versione a soffitto o parete, fissa o orientabile, si adatta a diverse configurazioni d'ambiente. Un sistema doccia che unisce controllo del flusso, comfort d'uso e coerenza progettuale nello spazio bagno.



ShowerSphere by Antonio Citterio for Axor redefines the shower through form and function. The elliptical showerhead, with a slim profile and angled edges, integrates Rain and PowderRain jets at reduced reach, controlled by Flexpower technology for efficient water use. Available in ceiling or wall-mounted versions, fixed or adjustable, it adapts to various spatial configurations. A shower system that unites flow control, user comfort, and design coherence within the bathroom space.



Marazzi con Crogiolo Lume celebra l'arte delle maioliche reinterpretando il gres in chiave luminosa e vibrante. I formati iconici 6x24 cm e 10x10 cm (in foto Lume Caramel Lux e Lume Bone Lux 10x10 cm), insieme alla suggestiva struttura 3D Dew a rilievo floreale, esaltano colore e luce, creando giochi dinamici di riflessi. Brillantezza e profondità cromatica trasformano ogni ambiente in uno spazio raffinato, dove armonie delicate o contrasti audaci dialogano con residenze e contesti contract, confermando la forza espressiva e l'eleganza senza tempo della collezione.



Marazzi with Crogiolo Lume celebrates the art of maiolica, reinterpreting porcelain stoneware in a luminous and vibrant key. The iconic formats 6x24 cm and 10x10 cm (pictured: Lume Caramel Lux and Lume Bone Lux 10x10 cm), together with the evocative 3D Dew structure with floral relief, enhance color and light, creating dynamic plays of reflection. Brilliance and chromatic depth transform every space into a refined environment, where delicate harmonies or bold contrasts converse with both residential and contract settings, confirming the expressive power and timeless elegance of the collection.

[product]

Coem trae ispirazione dalla natura per dar vita a superfici che catturano la bellezza e la variabilità della pietra, nel pieno rispetto dell'ambiente. La collezione Sense trasforma la pietra Grey in gres porcellanato materico, declinato in cinque tonalità naturali (in foto, color Moka), con texture profonde e tattili. Le finiture valorizzano il carattere autentico della materia senza appesantirlo, offrendo eleganza discreta e funzionalità. Un invito a vivere spazi caldi, accoglienti e sostenibili, in armonia con il futuro.



Coem draws inspiration from nature to create surfaces that capture the beauty and variability of stone, with full respect for the environment. The Sense collection transforms Grey stone into textured porcelain stoneware, offered in five natural tones (pictured: Moka), with deep and tactile textures. The finishes enhance the authentic character of the material without weighing it down, offering discreet elegance and functionality. An invitation to experience warm, welcoming, and sustainable spaces, in harmony with the future.



choco



Interni dal carattere deciso si alternano a scenari più classici in un equilibrio di rigorosa eleganza. La collezione di **Vitage**, Four Seasons, realizzata da Samuele Mazza e Alessandro La Spada, interpreta il luxury design attraverso geometrie pure e volumi essenziali, esaltati dall'assenza di maniglie e da materiali preziosi: marmi intensi, vetri luminosi, essenze e pelli sofisticate. Nella vasca San Diego ad incasso, il palissandro opaco dialoga con il marmo Sahara Noir, mentre lacche metallizzate e luce led scolpiscono lo spazio con raffinata modernità.

*Interiors of resolute character alternate with more classical settings in a balance of rigorous elegance. The **Vitage**, Four Seasons collection, created by Samuele Mazza and Alessandro La Spada, interprets luxury design through pure geometries and essential volumes, enhanced by the absence of handles and by precious materials: richly veined marbles, luminous glass, refined woods and sophisticated leathers. In the built-in San Diego bathtub, matte palisander engages in dialogue with Sahara Noir marble, while metallic lacquers and LED lighting sculpt the space with refined modernity.*

[product]

Haven nasce dal desiderio di uno spazio che protegge e accoglie, ispirandosi alla forza silenziosa della pietra. Le superfici compatte e raffinate, percorse da venature leggere e variazioni tonali controllate, trasformano il gres porcellanato di **Caesar** in un linguaggio visivo essenziale e armonico. Colori naturali (in foto Earth per pavimento e parete) e texture sobrie creano un paesaggio interiore di equilibrio e continuità, offrendo eleganza discreta e comfort senza tempo per ambienti residenziali e contract.



Haven is born from the desire for a space that protects and welcomes, inspired by the silent strength of stone. The compact and refined surfaces, traced by subtle veining and controlled tonal variations, transform **Caesar** porcelain stoneware into an essential and harmonious visual language. Natural colors (pictured: Earth for floor and wall) and understated textures create an interior landscape of balance and continuity, offering discreet elegance and timeless comfort for residential and contract spaces.



Solaris di **Cotto d'Este** trasforma la luce mediterranea in materia ceramica, catturando il calore del Salento in superfici eleganti e raffinate. La collezione composta da quattro tonalità solari (qui nel colore Trani), cinque finiture e una modularità versatile dialogano con gli spazi, valorizzandone continuità e volumi. Le linee Kerlite e Blustyle ampliano l'orizzonte del progetto, unendo verità materica e precisione tecnica, in un'architettura dove interno ed esterno si fondono in un'eleganza sottile.



Solaris by **Cotto d'Este** transforms Mediterranean light into ceramic material, capturing the warmth of Salento in elegant and refined surfaces. The collection, composed of four sunlit tones (here in Trani), five finishes, and versatile modularity, engages in dialogue with spaces, enhancing their continuity and volumes. The Kerlite and Blustyle lines broaden the project's horizon, combining material authenticity and technical precision, in an architecture where interior and exterior merge in subtle harmony.

[product]

Con Norlith, **Terratinta Ceramiche** trasforma la memoria della pietra in un linguaggio contemporaneo. Questo limestone essenziale prende forma grazie alla tecnologia 3D Tech, che rende tattili fossili e stratificazioni del tempo. Tonalità ispirate ai paesaggi nordici, come il Sandstone Beige, avvolgono superfici ampie e mosaici, creando un equilibrio misurato tra materia e progetto. Norlith racconta una bellezza autentica, dove l'innovazione valorizza l'origine e l'architettura diventa esperienza sensibile.



With Norlith, **Terratinta Ceramiche** transforms the memory of stone into a contemporary language. This essential limestone takes shape thanks to 3D Tech technology, which renders fossils and the layers of time tactile. Tones inspired by Nordic landscapes, such as Sandstone Beige, envelop large surfaces and mosaics, creating a measured balance between material and design. Norlith tells of authentic beauty, where innovation enhances origin and architecture becomes a sensitive experience.



The Zone washbasin by **Boffi**, designed by Piero Lissoni, interprets the bathroom as architecture of material. An essential monolith, sculpted in selected marbles and granites, where form and function coexist in silent balance. Available in various sizes, Zone adapts naturally to intimate spaces and larger settings alike. The suspended channel, single or double, reinforces a minimal and sculptural aesthetic, transforming the everyday gesture into a sensory experience of understated elegance.

Il lavabo Zone di **Boffi**, disegnato da Piero Lissoni, interpreta il bagno come architettura della materia. Un monolite essenziale, scolpito in marmi e graniti selezionati, dove forma e funzione convivono in equilibrio silenzioso. Disponibile in diverse dimensioni, Zone si adatta con naturalezza a spazi intimi e scenari più ampi. Il canale sospeso, singolo o doppio, rafforza un'estetica minimale e scultorea, trasformando il gesto quotidiano in un'esperienza sensoriale di sobria eleganza.

choco

[product]

private spa-ce

Patricia Urquiola firma Balcoon e trasforma il bagno in un paesaggio sensibile, dove forma, materia e colore trovano una coordinazione estetica.

Patricia Urquiola signs Balcoon and transforms the bathroom into a sensitive landscape, where form, material, and colour find an aesthetic coordination.

Testo di Anguilla Segura



Ogni elemento della collezione Balcoon di Duravit nasce da un progetto unitario: volumi sovrapposti con ritmo calibrato delineano uno spazio sospeso tra funzione ed esperienza sensoriale. La modularità, insieme alle finiture materiche, consente di costruire ambienti coerenti e personali, capaci di accogliere luce e ombra, movimento e quiete. Le superfici ceramiche, in tonalità naturali come Clay Terra Matt, offrono una qualità tattile avvolgente che valorizza la geometria di lavabi, mobili e vasche. I lavabi, scultorei e dalle linee pure, dialogano con contenitori segnati da tagli centrali e aperture morbide; le vasche, freestanding o da incasso, esprimono la stessa attenzione per proporzione e semplicità volumetrica, trasformando il bagno in un microcosmo armonico. Rubinetteria e sanitari completano il sistema: miscelatori monocomando essenziali con tecnologia MinusFlow e WC sospesi dai profili puliti garantiscono continuità visiva e funzionale, rendendo ogni gesto quotidiano un'esperienza piacevole. In Balcoon, Patricia Urquiola affida a colore e materia un ruolo strutturale, capace di unire architettura e design, funzione e poesia del quotidiano. La collezione interpreta il bagno come paesaggio domestico sensibile, dove ogni elemento agisce come scultura funzionale, in equilibrio tra tecnologia, ergonomia e cultura materica.



Every element of the Balcoon collection by Duravit is born from a unified design vision: layered volumes, composed with a calibrated rhythm, define a space suspended between function and sensory experience. Modularity, together with material finishes, allows for the creation of coherent and personal environments, capable of embracing light and shadow, movement and stillness. Ceramic surfaces, in natural tones such as Clay Terra Matt, offer an enveloping tactile quality that enhances the geometry of washbasins, furniture, and bathtubs. The washbasins, sculptural and defined by pure lines, engage in dialogue with storage units marked by central cuts and soft openings; the bathtubs, freestanding or built-in, express the same attention to proportion and volumetric simplicity, transforming the bathroom into a harmonious microcosm. Taps and sanitary ware complete the system: essential single-lever mixers with MinusFlow technology and wall-hung WCs with clean profiles ensure visual and functional continuity, turning every daily gesture into a pleasurable experience. In Balcoon, Patricia Urquiola assigns colour and material a structural role, capable of uniting architecture and design, function and the poetry of everyday life. The collection interprets the bathroom as a sensitive domestic landscape, where each element acts as a functional sculpture, balanced between technology, ergonomics, and material culture.

choco

[interior]

quiet luxury

Una villa a St. Moritz riesce a fondere design, architettura e natura in interni e outdoor eleganti e senza tempo.

A villa in St. Moritz succeeds in blending design, architecture, and nature into elegant, timeless interiors and outdoor spaces.

Testo di Carmen Dorati

Doppie finestre ad arco illuminano il living: divano bianco e sedute verdi Paul di Vincent Van Duysen; tavolini 45° di Ron Gilad. Tutto di Molteni&C.

Double arched windows illuminate the living area: a white sofa and green Paul chairs by Vincent Van Duysen; 45° side tables by Ron Gilad. All by Molteni&C.



choco

A St. Moritz, le Alpi incontrano l'eleganza senza tempo: Molteni&C firma l'arredo di una villa privata progettata dallo studio M2P Associati con l'architetto Matteo Tartufoli, dove ogni spazio racconta una visione dell'abitare contemporaneo. Qui design, architettura e natura dialogano con leggerezza, trasformando l'interno e l'esterno in un unico continuum. Gli arredi selezionati - tra cui i divani e tavolini Sway di Yabu Pushelberg e le poltrone Petalo di Vincent Van Duysen - definiscono aree lounge e momenti di contemplazione, aprendo lo sguardo al paesaggio alpino. La zona pranzo all'aperto, con il tavolo Fairmount e le sedie Boboli, reinventa la convivialità attraverso linee essenziali e materiali di pregio. Completa l'outdoor la collezione Pantalica di Elisa Ossino e il tavolino Picea, mentre all'interno i divani Paul accolgono con proporzioni armoniche e comfort avvolgente, accompagnati dai tavolini 45° di Ron Gilad, piccole sculture di luce e geometria. Ogni elemento concorre a creare un equilibrio sottile tra funzionalità e poesia, invitando a vivere la villa come un'esperienza sensoriale totale, dove la forma incontra la quiete e il panorama diventa complice del quotidiano.

Il camino delimita e riscalda il soggiorno. A destra, la scala di accesso ai piani superiori.



The fireplace defines and warms the living room. On the right, the staircase leading to the upper floors.

Un'oasi di benessere privata,
scandita dagli arredi di Molteni&C:
protagonista, in primo piano,
il daybed Pantalica firmato
da Elisa Ossino mentre,
sullo sfondo, il tavolino Picea
design Vincent Van Duysen.



*A private wellness oasis, defined
by Molteni&C furnishings: taking
center stage in the foreground
is the Pantalica daybed by Elisa
Ossino, while in the background
stands the Picea side table
designed by Vincent Van Duysen.*

In St. Moritz, the Alps meet timeless elegance: Molteni&C signs the furnishings of a private villa designed by the studio M2P Associati with architect Matteo Tartufoli, where every space narrates a vision of contemporary living. Here, design, architecture, and nature engage in a light, effortless dialogue, transforming indoors and outdoors into a single continuum. The selected furnishings - including the Sway sofas and coffee tables by Yabu Pushelberg and the Petalo armchairs by Vincent Van Duysen - define lounge areas and moments of contemplation, opening the gaze toward the Alpine landscape. The outdoor dining area, with the Fairmount table and Boboli chairs, reinvents conviviality through essential lines and refined materials. Completing the outdoor setting are the Pantalica collection by Elisa Ossino and the Picea coffee table, while indoors the Paul sofas welcome with harmonious proportions and enveloping comfort, accompanied by Ron Gilad's 45° coffee tables, small sculptures of light and geometry. Each element contributes to creating a subtle balance between functionality and poetry, inviting one to experience the villa as a total sensory journey, where form meets stillness and the panorama becomes an accomplice of everyday life.



Qui, la piscina si affaccia su una scenografica finestra ad arco che incornicia le poltrone D.154.2 disegnate da Gio Ponti (di Molteni&C). A sinistra, l'area relax definita da un design minimalista.



Here, the pool opens onto a dramatic arched window that frames the D.154.2 armchairs designed by Gio Ponti (by Molteni&C). On the left, the relaxation area shaped by a minimalist design.



choco

thermal art

Tessuto, il termoarredo ideato da Marco Pisati per Cordivari Design, interpreta la modernità attraverso il dialogo tra arte classica e design contemporaneo.

Tessuto, the designer radiator conceived by Marco Pisati for Cordivari Design, interprets modernity through the dialogue between classical art and contemporary design.

Ogni elemento del radiatore nasce da un disegno asimmetrico che, ruotato di 180°, crea un motivo speculare; assemblando gli elementi in modo casuale si ottengono ritmi sempre diversi, rendendo ogni prodotto unico, pur nella serialità industriale. L'idea richiama le opere di Andy Warhol, dove le ripetizioni presentano imperfezioni volute che conferiscono identità e valore estetico. Il concept trae ispirazione dalle trame tessili: le scanalature e le superfici piane creano un ordito sulla piastra verticale del termoarredo, che può essere personalizzato nelle dimensioni grazie a moduli di 15 cm di larghezza e altezze variabili, disponibili in 11 misure e 5 larghezze, con interassi standard per la sostituzione dei radiatori tradizionali. Il design si completa con accessori minimalisti – mensole e barre – che dialogano con leggerezza con il corpo principale, trasformando Tessuto in un oggetto unitario, dove estetica e funzione convivono armoniosamente. Realizzato in alluminio estruso ad elevate prestazioni termiche, Tessuto è disponibile in tutte le 80 varianti cromatiche Cordivari Design e può essere configurato sia ad acqua sia in versione elettrica. Il risultato è un termoarredo sofisticato, contemporaneo e versatile, capace di trasformare ogni ambiente in un'opera d'arte funzionale.
cordivari-design.it



*Each element of the radiator originates from an asymmetrical pattern which, when rotated 180°, creates a mirrored motif; assembling the elements randomly produces ever-changing rhythms, making each product unique, even within industrial serial production. The idea recalls the works of Andy Warhol, where repetitions include deliberate imperfections that confer identity and aesthetic value. The concept draws inspiration from textile weaves: the grooves and flat surfaces create a warp on the vertical plate of the radiator, which can be customized in size thanks to 15 cm wide modules and variable heights, available in 11 heights and 5 widths, with standard spacing for replacing traditional radiators. The design is completed with minimalist accessories - shelves and bars - which lightly interact with the main body, transforming Tessuto into a unified object where aesthetics and function coexist harmoniously. Made of extruded aluminum with high thermal performance, Tessuto is available in all 80 Cordivari Design color variants and can be configured for either water or electric heating. The result is a sophisticated, contemporary, and versatile radiator, capable of transforming any space into a functional work of art.
cordivari-design.it*

[DDB per Ideagroup]

refined bath

Ideagroup amplia la propria visione dell'ambiente bagno con Provence, una collezione che rilegge il fascino del mobile classico attraverso una sensibilità attuale e misurata.

Ideagroup expands its vision of the bathroom with Provence, a collection that reinterprets the charm of classic cabinetry through a contemporary and measured sensibility.

Con la serie Provence il bagno diventa uno spazio intimo e accogliente, dove tradizione e contemporaneità convivono in un equilibrio raffinato, costruito attraverso l'attenzione al dettaglio e la qualità artigianale che da sempre definiscono il marchio. Segno distintivo sono i frontali a telaio bugnato, citazione colta della tradizione e al tempo stesso elemento capace di dialogare con contesti moderni. L'ampia gamma di finiture, dai laccati ai polimerici, fino ai nuovi metal color Inox, Nickel e Grafite, consente un'elevata personalizzazione progettuale. Maniglie, sistemi di apertura, piedini e complementi integrano una proposta coerente, pensata per un bagno vissuto come espressione autentica di stile, comfort e identità senza tempo.
ideagroup.it



*With the Provence series, the bathroom becomes an intimate and welcoming space, where memory and modernity coexist in a refined balance, crafted through attention to detail and the artisanal quality that has always defined the brand. A distinctive feature is the paneled frame fronts, a cultured nod to tradition and, at the same time, an element capable of engaging with modern contexts. The wide range of finishes, from lacquers to polymeric surfaces, and the new metal colors Inox, Nickel, and Graphite, allows for extensive design customization. Handles, opening systems, feet, and accessories complete a coherent proposal, conceived for a bathroom experienced as an authentic expression of style, comfort, and timeless identity.
ideagroup.it*



EXHIBITION OF FURNITURE COMPONENTS

IDEAS
MATERIALS
TECHNOLOGIES
meet
DESIGN
create **FUTURE**

WWW.EXPOSICAM.IT

20 | 23 OCTOBER 2026 FIERA PORDENONE



[DDB per Lira]

Sleek function

Il sifone salvaspazio Spazio Bagno NT di Lira unisce design e funzionalità: compatto, ispezionabile e disponibile in elegante finitura nera, trasforma ogni lavabo in un elemento di stile senza rinunciare alla praticità.

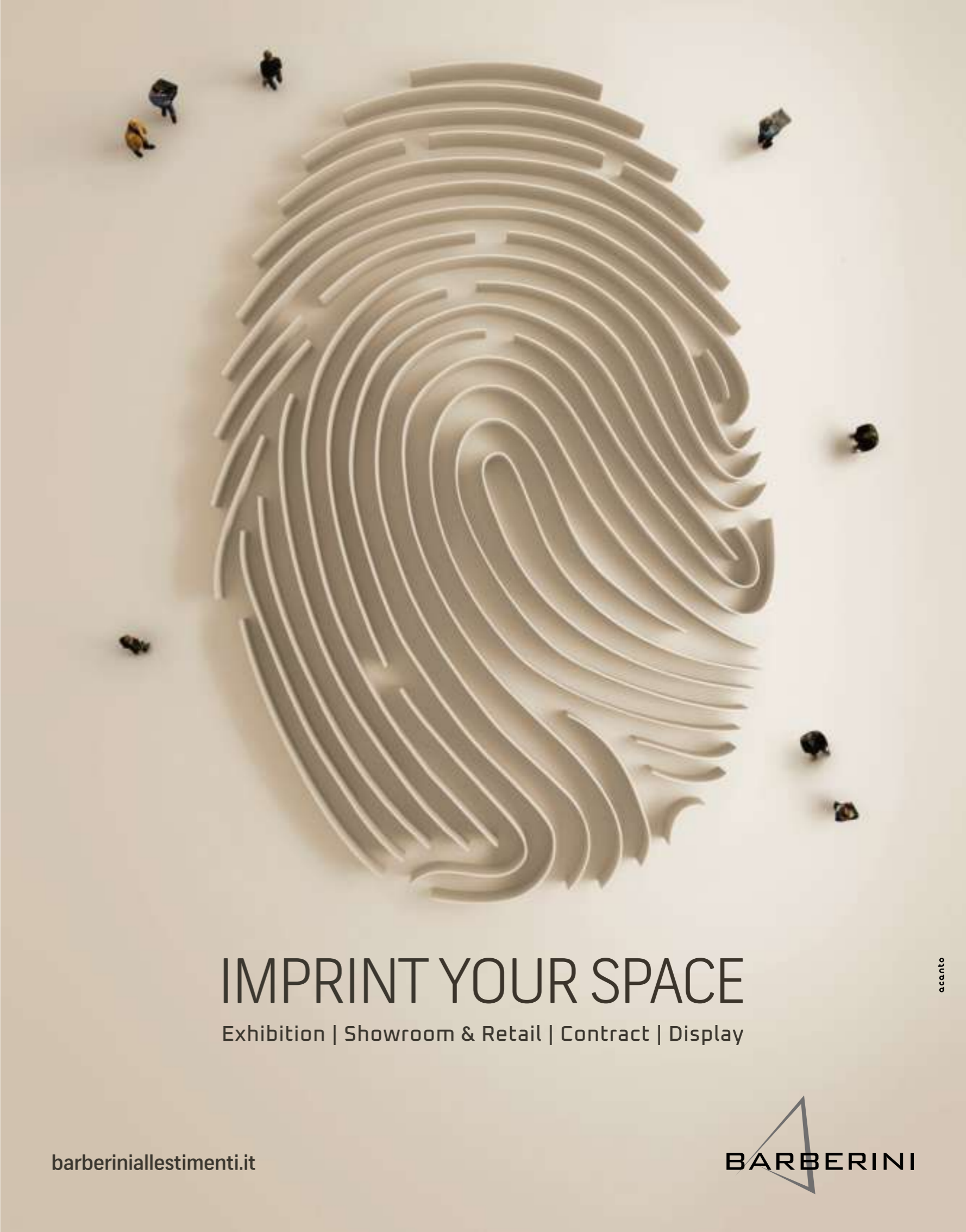
The Spazio Bagno NT space-saving siphon by Lira combines design and functionality: compact, inspectable, and available in elegant black finishes, it transforms any washbasin into a stylish element without compromising practicality.



Lira rinnova il concetto di sifone con il modello Spazio Bagno NT, un oggetto che coniuga estetica e funzionalità in modo raffinato. Disponibile anche in colore nero, il sifone si propone non più come componente tecnico, ma come vero e proprio elemento d'arredo, capace di integrarsi con lo spazio. La sua struttura rettangolare, dalle dimensioni contenute (largo 70 mm con uno spessore di 40 mm), aderisce perfettamente alla parete di fondo, liberando spazio prezioso nel mobile sotto lavabo. La praticità è ulteriormente valorizzata dalla possibilità di ispezione: un tappo anteriore permette di rimuovere agevolmente eventuali residui, semplificando la manutenzione quotidiana. Tutti i componenti, realizzati in polipropilene, possono essere adattati a qualsiasi installazione grazie alla possibilità di taglio. Il sifone può essere abbinato alla piletta Basket Bagno Bassa da 60 mm di ingombro, con tappo "No Problem", facile da chiudere e aprire con un semplice gesto, senza rischi di inceppamento. La Piletta Basket Bagno è disponibile in una varietà di finiture – satinata, lucide e perlata – nelle sofisticate tonalità Chrome, Anthracite, Bronze, English Bronze, Copper, Iron, Nickel, Gold, Gold 24K e White Gold. Prodotto interamente in Italia nello stabilimento di Valduggia, Spazio Bagno NT conferma la capacità dell'azienda Lira di coniugare design, innovazione e cura dei dettagli.
lira.com



*Lira redefines the concept of the siphon with the Spazio Bagno NT, an object that seamlessly marries aesthetics and functionality. Available also in black, the siphon is no longer merely a technical component, but a true design element capable of integrating harmoniously into the space. Its rectangular structure, with compact dimensions (70 mm wide and 40 mm thick), fits flush against the rear wall, freeing valuable space within the under-sink cabinet. Practicality is further enhanced by its inspectable design: a front cap allows for easy removal of any residues, simplifying daily maintenance. All components, made of polypropylene, can be adapted to any installation thanks to the possibility of cutting to size. The siphon can be paired with the Basket Bagno Bassa drain, 60 mm in diameter, featuring the "No Problem" plug, easy to open and close with a simple gesture, without the risk of jamming. The bathroom waste bin is available in a variety of finishes – satin, glossy, and pearled – in sophisticated tones such as Chrome, Anthracite, Bronze, English Bronze, Copper, Iron, Nickel, Gold, 24K Gold, and White Gold. Entirely manufactured in Italy at the Valduggia facility, Spazio Bagno NT confirms Lira's ability to combine design, innovation, and meticulous attention to detail.
lira.com*



IMPRINT YOUR SPACE

Exhibition | Showroom & Retail | Contract | Display

[DDB per Scarabeo]

poetic

YUGO GEOMETRY

Dall'incontro tra cultura progettuale italiana e pensiero orientale nasce Scarabeo Yugo di Scarabeo Ceramiche, lavabo che eleva il quotidiano a gesto percettivo, tra forma, equilibrio e quiete.

Born from the encounter between Italian design culture and Eastern thought, Scarabeo Yugo by Scarabeo Ceramiche elevates the everyday into a perceptive gesture, balancing form, equilibrium, and serenity.

Disegnato da Studio Adolini, Scarabeo Yugo indaga il dialogo degli opposti: peso e leggerezza, rigore geometrico e morbidezza, logica e visione. L'equilibrio diventa materia, funzione, presenza. Il lavabo prende forma dall'unione di quadrato e cerchio - stabilità e apertura - e nella fusione delle due figure trova una continuità naturale, una linea pura, quasi meditativa. L'eco della cultura giapponese attraversa il progetto e ne amplifica la forza emotiva, richiamando essenzialità, ordine, raccoglimento. Ogni scelta formale risponde all'uso: le superfici interne accompagnano l'acqua, la conca profonda limita gli schizzi, i bordi sottili alleggeriscono la percezione e migliorano il comfort. La base quadrata assicura solidità visiva e strutturale, mentre la sommità circolare amplia capienza e praticità, trasformando un'abitudine in pausa di benessere. In ceramica naturale, resistente e riciclabile, Scarabeo Yugo supera la dimensione dell'oggetto per farsi esperienza sensoriale. Sintesi di estetica, funzione e senso, suggerisce un abitare più lento e consapevole. Proposto in diverse cromie, è armonia che diventa forma. scarabeoceramiche.it



Designed by Studio Adolini, Scarabeo Yugo explores the dialogue of opposites: weight and lightness, geometric rigor and softness, logic and vision. Balance becomes material, function, and presence. The basin takes shape from the union of square and circle - stability and openness - in the fusion of these two forms it achieves a natural continuity, a pure, almost meditative line. The echo of Japanese culture permeates the design, amplifying its emotional resonance, evoking simplicity, order, and introspection. Every formal choice responds to use: the inner surfaces guide the water, the deep bowl limits splashing, and the thin edges lighten perception while enhancing comfort. The square base provides visual and structural solidity, while the circular top increases capacity and practicality, transforming a daily routine into a moment of well-being. Crafted in natural, durable, and recyclable ceramic, Scarabeo Yugo transcends the object to become a sensory experience. A synthesis of aesthetics, function, and meaning, it suggests a slower, more mindful way of living. Available in multiple hues, it is harmony made form. scarabeoceramiche.it

[beauty case]

Lo charm che accende il bagno e trasforma la beauty routine in un gesto di stile.

The charm that lights up the bathroom and turns the beauty routine into a gesture of style.

A cura di Patrizia Piccinini

Horizon System di **Arblu** definisce un ambiente bagno sospeso ed essenziale, dove profili metal gold sand, gres Fokos Sale e vetro trasparente dialogano in un sistema integrato di mobili, pensili e walk-in. La cornice diventa elemento strutturale e segno stilistico, dando vita a uno spazio coerente, raffinato e funzionale, pensato per trasmettere leggerezza e libertà.

*Horizon System by **Arblu** defines a suspended, essential bathroom environment, where metal gold sand profiles, Fokos Sale porcelain stoneware and transparent glass come together in an integrated system of vanities, wall units and walk-in showers. The frame becomes a structural and stylistic element, shaping a coherent, refined and highly functional space that conveys a sense of lightness and freedom.*

blush effect

Precisione millimetrica, controllo assoluto. **Doubleum** debutta con una collezione di pennelli nati dall'esperienza sul campo di Manuele Mameli. Caratterizzati dal filato innovativo Dermocura® e da un design ergonomico essenziale, questi strumenti sono studiati per adattarsi a ogni texture, garantendo un equilibrio perfetto tra performance e delicatezza.

*Millimetric precision, absolute control. **Doubleum** debuts with a brush collection born from Manuele Mameli's hands-on experience in the field. Featuring the innovative Dermocura® fiber and an essential ergonomic design, these tools are engineered to adapt to any texture, ensuring a perfect balance between high performance and professional delicacy.*



beauty